



السوق المالية السعودية (تداول)  
التقرير الإحصائي الشهري - يوليو 2012 م

**Saudi Stock Exchange (Tadawul)**  
**Monthly Statistical Report - July 2012**



إعداد

إدارة خدمات معلومات السوق

**Market Information Services Dept.**

# تقرير أداء السوق المالية السعودية (تداول) – يوليو 2012 م

## Saudi Stock Exchange (Tadawul) - July 2012

### Market Summary

**Value of Shares Traded Reached SR 139.06 billion  
3.37 million Transactions Executed  
During July 2012**

At the end of July 2012 TADAWUL All Share Index (TASI) closed at a level of 6,878.19 points, gained 168.28 points (2.51%) over the close of the previous month.

On an YTD basis TASI registered a positive increase of 7.17% (460.46 points). Highest close level for the index during the month was 6,885.27 as on 03/07/2012.

Total equity market capitalization at the end of July 2012 reached SR 1,369.63 billion (US\$ 365.23 billion), increased by 2.43% over the close of the previous month.

The total value of shares traded for the month of July 2012 reached SR 139.06 billion (US\$ 37.08 billion), increased by 7.67% over the previous month.

The total number of shares traded\* reached 6.64 billion shares during the month of July 2012 compared to 6.09 billion shares traded for the previous month, increasing by 8.92%.

The total number of transactions executed during July 2012 reached 3.37 million compared to 3.46 million trades for the month of June 2012, decreasing by 2.40%.

\* Adjusted to all corporate actions during the period.

▪ Number of trading days during July 2012 were 23 against 21 trading days during June 2012.

### ملخص السوق

**القيمة المتداولة للأسهم تبلغ 139.06 مليار ريال  
3.37 مليون صفقة تم تنفيذها  
خلال شهر يوليو 2012 م**

في نهاية شهر يوليو 2012 م أغلق المؤشر العام للسوق المالية السعودية (تداول) عند مستوى 6,878.19 نقطة مرتفعاً 168.28 نقطة (2.51%) مقارنة بالشهر السابق.

وبالنسبة لأداء المؤشر من بداية العام حتى تاريخه فقد حقق عائداً ايجابياً قدره 7.17% (460.46 نقطة). وقد كانت أعلى نقطة إغلاق للمؤشر خلال الشهر في يوم 03/07/2012 م عند مستوى 6,885.27 نقطة.

بلغت القيمة السوقية للأسهم المصدرة في نهاية شهر يوليو 2012 م، 1,369.63 مليار ريال أي ما يعادل 365.23 مليار دولار أمريكي، مسجلة إرتفاعاً بلغت نسبته 2.43% مقارنة بالشهر السابق.

بلغت القيمة الإجمالية للأسهم المتداولة لشهر يوليو 2012 م، 139.06 مليار ريال أي ما يعادل 37.08 مليار دولار أمريكي وذلك بإرتفاع بلغت نسبته 7.67% عن الشهر السابق.

وبلغ إجمالي عدد الأسهم المتداولة\* لشهر يوليو 2012 م، 6.64 مليار سهم مقابل 6.09 مليار سهم تم تداولها خلال الشهر السابق، وذلك بإرتفاع بلغت نسبته 8.92%.

أما إجمالي عدد الصفقات المنفذة خلال شهر يوليو 2012 م، فقد بلغ 3.37 مليون صفقة مقابل 3.46 مليون صفقة تم تنفيذها خلال شهر يونيو 2012 م، وذلك بإنخفاض بلغت نسبته 2.40%.

\* معدلة لجميع إجراءات الشركات خلال الفترة.

▪ بلغ عدد أيام التداول خلال شهر يوليو 2012، 23 يوماً مقابل 21 يوماً خلال شهر يونيو 2012 م.

## New Listing July 2012

- On Monday 09/07/2012 Saudi Airlines Catering Co. was listed (with a paid up capital of SR 820 million divided into 82 million shares). The company offered 24.60 million shares at SR 54 per share.

## Corporate Actions

- Mobile Telecommunications Company Saudi Arabia (Zain) decreased its paid up capital by 65.71%, from SR 14 billion to SR 4.801 billion (reducing one share for every 1.5219 shares), then offering Rights Issue of a value of SR 6 billion at a price of SR 10 per share, raising its paid up capital to SR 10.801 billion divided into 1,080.1 million shares, effective 04/07/2012.

## Shares Trading Suspension

- CMA Board issued a resolution to suspend trading on the shares of Mohammad Al Mojil Group Company in the Saudi Stock Exchange (Tadawul), effective Sunday 22/07/2012.

## الشركات الجديدة المدرجة خلال شهر يوليو 2012 م

- تم في يوم الإثنين الموافق 2012/07/09 م إدراج أسهم شركة الخطوط السعودية للتمويل برأسمال مقداره 820 مليون ريال مقسم إلى 82 مليون سهم حيث تم طرح 24.60 مليون سهم للاكتتاب العام وذلك بقيمة 54 ريالاً للسهم الواحد.

## إجراءات الشركات

- قامت شركة الإتصالات المتنقلة السعودية (زين) بتخفيض رأسمالها بنسبة 65.71% من 14 مليار ريال الى 4.801 مليار ريال وذلك بتخفيض سهم واحد عن كل 1.5219 سهم ومن ثم زيادة رأسمالها عن طريق إصدار أسهم حقوق أولوية بقيمة 6 مليار ريال وبسعر طرح مقداره 10 ريالاً للسهم الواحد ليصبح رأسمال الشركة الجديد 10.801 مليار ريال مقسم الى 1,080.1 مليون سهم، وذلك بتاريخ 2012/07/04 م.

## تعليق تداول أسهم

- أصدر مجلس هيئة السوق المالية قراراً بتعليق تداول سهم شركة مجموعة محمد المعجل في السوق المالية السعودية (تداول) وذلك ابتداءً من يوم الأحد 2012/07/22 م.

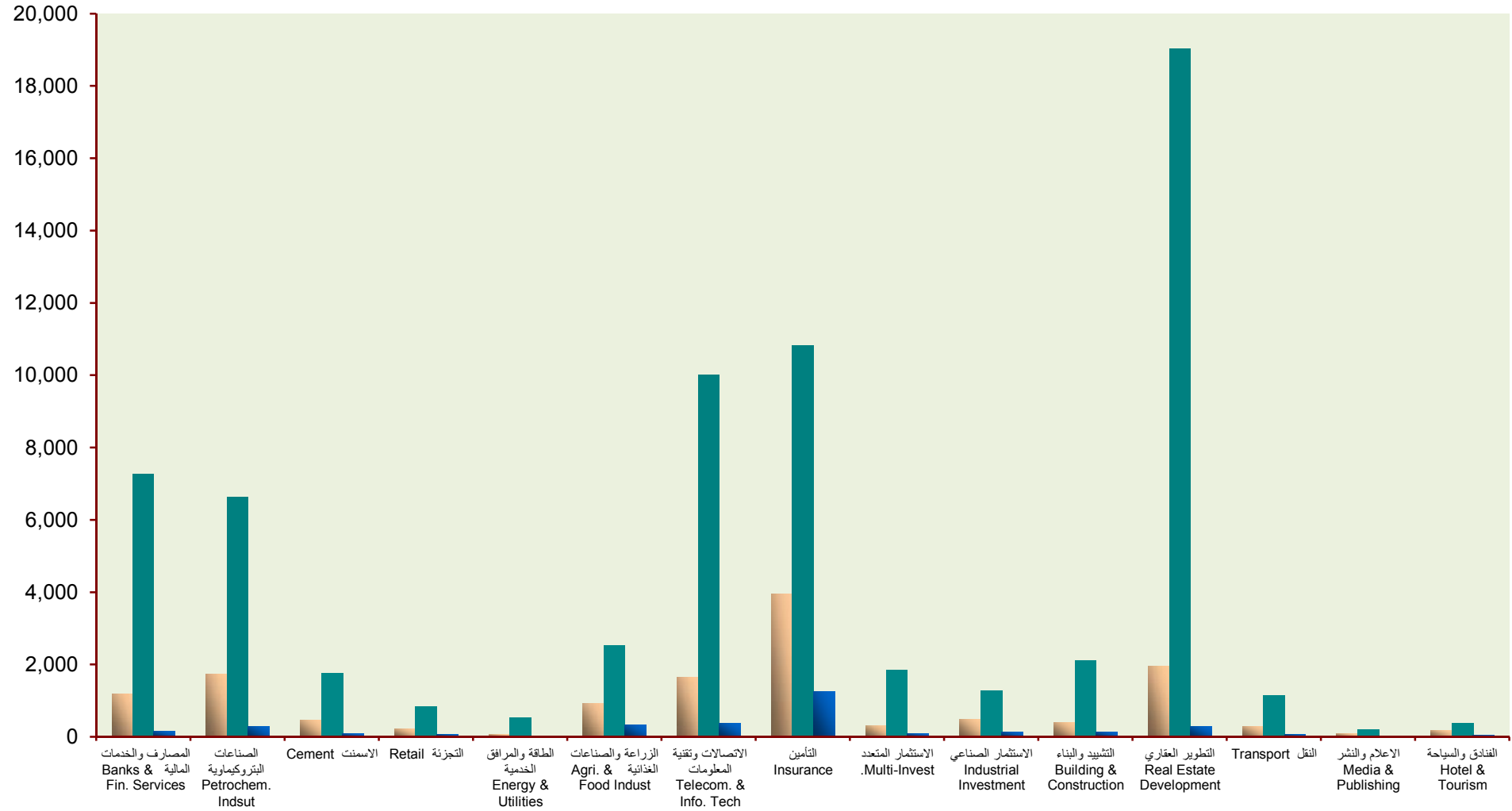
تداول الأسهم حسب القطاعات - يوليو 2012 م

Sectoral Activities - July 2012

Sector	النسبة الى الإجمالي %To Market	قيمة الأسهم المتداولة Value Traded (SR)	النسبة الى الإجمالي % To Market	الأسهم المتداولة Shares Traded	النسبة الى الإجمالي % To Market	الصفقات المنفذة Transactions	القطاعات
Banks & F. Services	8.59%	11,943,000,862.65	10.95%	727,097,498	4.64%	156,409	المصارف والخدمات المالية
Petrochemical Indust.	12.47%	17,346,033,132.30	9.97%	662,010,688	8.72%	294,318	الصناعات البتروكيمياوية
Cement	3.34%	4,639,109,517.55	2.66%	176,573,624	2.95%	99,483	الأسمنت
Retail	1.54%	2,138,668,589.35	1.27%	84,518,658	1.85%	62,242	التجزئة
Energy & Utilities	0.51%	703,471,372.15	0.79%	52,277,916	0.28%	9,505	الطاقة والمرافق الخدمية
Agri. & Food Indust.	6.71%	9,332,536,732.25	3.81%	252,777,876	9.66%	325,733	الزراعة والصناعات الغذائية
Telecom. & Info. Tech.	11.82%	16,438,341,214.25	15.09%	1,001,719,635	11.06%	372,971	الإتصالات وتقنية المعلومات
Insurance	28.46%	39,570,454,790.10	16.29%	1,081,247,253	37.26%	1,256,739	التأمين
Multi-Investment	2.24%	3,113,901,905.45	2.77%	183,556,763	2.90%	97,772	شركات الاستثمار المتعدد
Industrial Investment	3.45%	4,802,162,398.10	1.92%	127,663,321	3.96%	133,443	الاستثمار الصناعي
Building & Construction	2.84%	3,950,882,011.05	3.19%	211,861,206	3.95%	133,250	التشييد والبناء
Real Estate Development	14.06%	19,557,962,202.00	28.68%	1,903,525,739	8.83%	297,792	التطوير العقاري
Transport	2.03%	2,824,973,164.45	1.74%	115,551,100	1.86%	62,699	النقل
Media & Publishing	0.63%	874,274,080.90	0.30%	20,237,929	0.76%	25,660	الإعلام والنشر
Hotel & Tourism	1.31%	1,826,060,095.30	0.56%	36,856,484	1.34%	45,276	الفنادق والسياحة
<b>Total</b>	<b>100.00%</b>	<b>139,061,832,067.85</b>	<b>100.00%</b>	<b>6,637,475,690</b>	<b>100.00%</b>	<b>3,373,292</b>	<b>الإجمالي</b>

تداول الأسهم حسب القطاعات - يوليو 2012 م  
Sectoral Activities - July 2012

Thousands



Value (0,000) القيمة بالعملة الاف

Volume (00) الكمية بالعملة (00)

Transactions الصفقات

مقارنة معلومات التداول عن شهر يوليو 2012 م مع شهر يونيو 2012 م

Comparing Trading Information for July 2012 with June 2012

Trading Information	نسبة التغير % Change	يونيو June 2012	يوليو July 2012	معلومات التداول
Transactions	-2.40%	3,456,380	3,373,292	عدد الصفقات المنفذة
* Shares Traded	8.92%	6,093,651,663	6,637,475,690	* عدد الأسهم المتداولة
Value Traded (SR)	7.67%	129,155,736,462.40	139,061,832,067.85	قيمة الأسهم المتداولة (ريال)
Number of Trading Days	-	21	23	عدد أيام التداول
Daily Average of Transactions	-10.89%	164,590	146,665	المتوسط اليومي لعدد الصفقات المنفذة
* Daily Average of Shares Traded	-0.55%	290,173,889	288,585,900	* المتوسط اليومي للأسهم المتداولة
Daily Average of Value (SR)	-1.69%	6,150,273,165	6,046,166,612	المتوسط اليومي لقيمة الأسهم المتداولة (ريال)
Market Capitalization (SR biln)	2.43%	1,337.19	1,369.63	القيمة السوقية للأسهم المصدرة (مليار ريال)
Tadawul All Share Index (TASI)	2.51%	6,709.91	6,878.19	المؤشر العام (نقطة)

\* Adjusted for all corporate actions

\* معدلة لجميع إجراءات الشركات

مقارنة معلومات التداول عن شهر يوليو 2012 م مع شهر يوليو 2011 م

Comparing Trading Information for July 2012 with July 2011

Trading Information	نسبة التغير % Change	يوليو July 2011	يوليو July 2012	معلومات التداول
Transactions	111.61%	1,594,102	3,373,292	عدد الصفقات المنفذة
* Shares Traded	156.74%	2,585,333,862	6,637,475,690	* عدد الأسهم المتداولة
Value Traded (SR)	108.87%	66,579,633,432.85	139,061,832,067.85	قيمة الأسهم المتداولة (ريال)
Number of Trading Days	-	22	23	عدد أيام التداول
Daily Average of Transactions	102.41%	72,459	146,665	المتوسط اليومي لعدد الصفقات المنفذة
* Daily Average of Shares Traded	145.57%	117,515,176	288,585,900	* المتوسط اليومي للأسهم المتداولة
Daily Average of Value (SR)	99.78%	3,026,346,974	6,046,166,612	المتوسط اليومي لقيمة الأسهم المتداولة (ريال)
Market Capitalization (SR biln)	7.53%	1,273.66	1,369.63	القيمة السوقية للأسهم المصدرة (مليار ريال)
Tadawul All Share Index (TASI)	7.60%	6,392.13	6,878.19	المؤشر العام (نقطة)

\* Adjusted for all corporate actions

\* معدلة لجميع إجراءات الشركات

Tadawul All Share Index (TASI) - July 2012

مؤشر تداول لأسهم جميع الشركات - يوليو 2012 م

نقطة Point



## أداء مؤشرات القطاعات

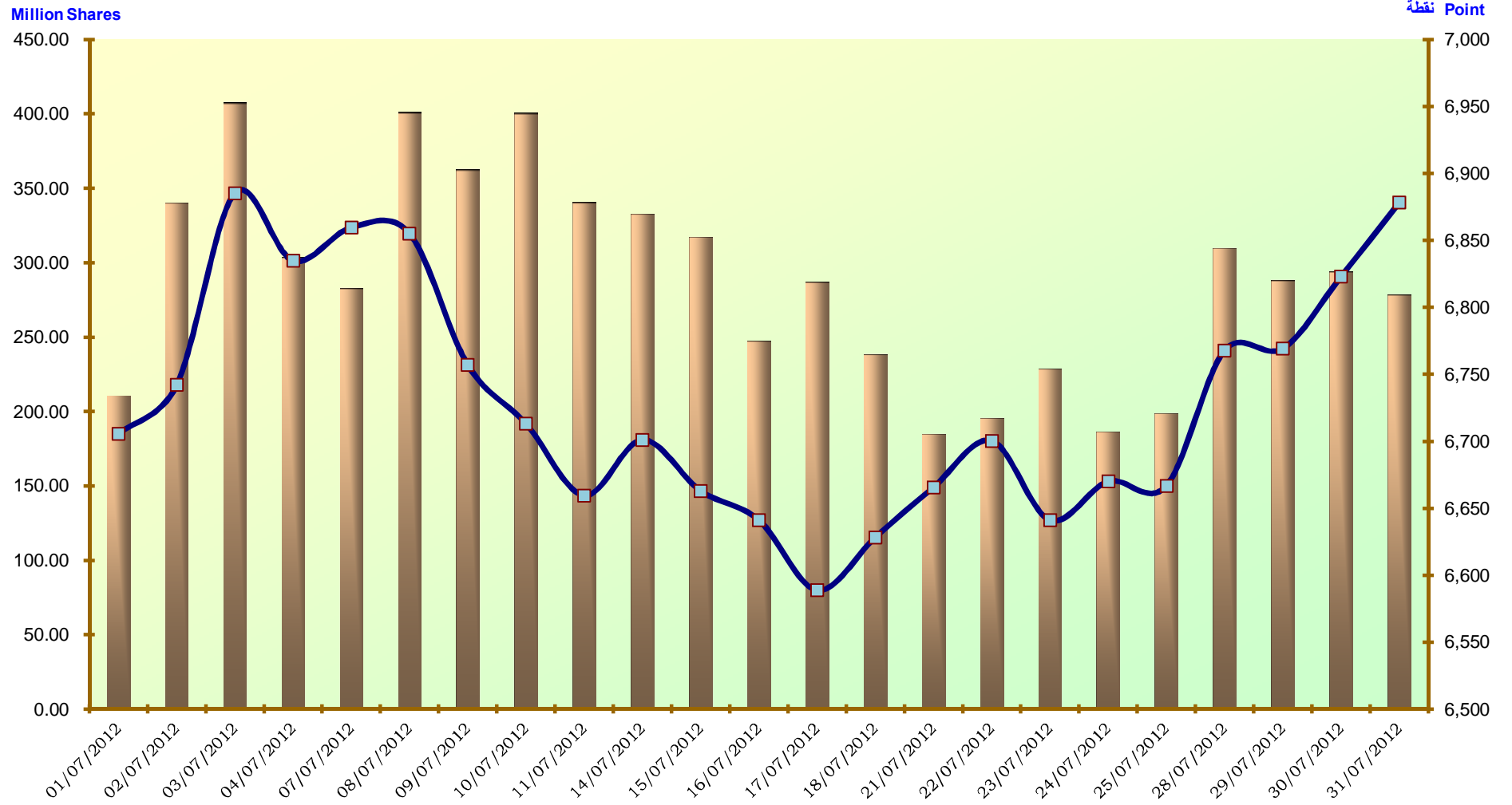
### Performance of Sectoral Indices

Sectoral Indices	للعام حتي تاريخه YTD	نسبة التغير % Change	يونيو - 2012 م June - 2012	يوليو - 2012 م July - 2012	مؤشرات القطاعات
Banks & Financial Services	6.89%	1.73%	15,321.96	15,587.09	المصارف والخدمات المالية
Petrochemical Industries	-3.13%	1.82%	5,929.60	6,037.66	الصناعات البتروكيمياوية
Cement	12.23%	-1.25%	6,064.33	5,988.65	الأسمنت
Retail	9.58%	3.61%	6,848.79	7,095.77	التجزئة
Energy & Utilities	-5.77%	-0.05%	4,691.61	4,689.31	الطاقة والمرافق الخدمية
Agriculture & Food Indust.	11.66%	6.85%	6,074.28	6,490.36	الزراعة والصناعات الغذائية
Telecom. & Information Tech.	21.18%	0.45%	2,012.95	2,022.01	الإتصالات وتقنية المعلومات
Insurance	27.69%	18.59%	1,073.10	1,272.63	التأمين
Multi-Investment	8.50%	5.06%	2,846.82	2,990.81	شركات الاستثمار المتعدد
Industrial Investment	10.71%	3.95%	5,874.63	6,106.42	الاستثمار الصناعي
Building & Construction	-10.00%	4.07%	2,822.88	2,937.81	التشييد والبناء
Real Estate Development	27.48%	4.07%	3,313.94	3,448.72	التطوير العقاري
Transport	51.71%	4.73%	4,175.06	4,372.74	النقل
Media & Publishing	37.54%	10.02%	2,686.63	2,955.76	الاعلام والنشر
Hotel & Tourism	23.17%	3.62%	7,139.18	7,397.73	الفنادق والسياحة



TASI & Volume Traded - July 2012

مؤشر تداول لأسهم جميع الشركات والأسهم المتداولة - يوليو 2012 م



الشركات الخمس الأكثر نشاطاً - يوليو 2012 م  
Top Five Active Stocks - July 2012

By number of transactions

من حيث عدد الصفقات

Company	نسبة الشركة من إجمالي السوق % To Market	نسبة الشركة من القطاع % To Sector	عدد الصفقات Transactions	الشركة
Enaya	5.85%	15.70%	197,258	عناية
ZAIN KSA	5.07%	45.84%	170,954	زين السعودية
Dar Al Arkan	4.87%	55.12%	164,130	دار الأركان
Catering	4.79%	49.59%	161,527	التموين
Alinma	3.11%	67.16%	105,047	الإنماء

By number of shares traded

من حيث عدد الأسهم المتداولة

Company	نسبة الشركة من إجمالي السوق % To Market	نسبة الشركة من القطاع % To Sector	الاسهم المتداولة Shares Traded	الشركة
Dar Al Arkan	21.64%	75.47%	1,436,565,733	دار الأركان
Alinma	9.77%	89.21%	648,659,331	الإنماء
ZAIN KSA	8.83%	58.53%	586,268,906	زين السعودية
Emaar E.C	4.05%	14.10%	268,491,514	إعمار
Nama Chemicals	3.98%	39.90%	264,174,150	نماء للكيمياويات

By value of shares traded

من حيث قيمة الأسهم المتداولة

Company	نسبة الشركة من إجمالي السوق %To Market	نسبة الشركة من القطاع %To Sector	قيمة الاسهم المتداولة Value Traded -SAR	الشركة
Dar Al Arkan	9.73%	69.19%	13,531,958,014	دار الأركان
Alinma	6.17%	71.87%	8,583,218,305	الإنماء
SABIC	5.64%	45.18%	7,837,107,802	سابك
ZAIN KSA	5.59%	47.29%	7,774,411,916	زين السعودية
Enaya	4.58%	16.11%	6,373,756,325	عناية

الشركات الأكثر ارتفاعا في أسعارها (مقارنة سعر إغلاق يوليو 2012 م مع يونيو 2012 م)

**Top Gainers (Comparing Close Price of July 2012 with June 2012)**

Company	نسبة التغير % Change	30/06/2012	31/07/2012	الشركة
Amana Insurance	234.08%	33.30	111.25	أمانة للتأمين
ACIG	98.41%	25.10	49.80	أسيج
ACE	76.92%	87.75	155.25	ايس
Walaa Insurance	58.77%	21.10	33.50	ولاء للتأمين
Mubarrad	42.86%	50.75	72.50	مبرد

الشركات الأكثر إنخفاضا في أسعارها (مقارنة سعر إغلاق يوليو 2012 م مع يونيو 2012 م)

**Top Losers (Comparing Close Price of July 2012 with June 2012)**

Company	نسبة التغير % Change	30/06/2012	31/07/2012	الشركة
Enaya	-29.19%	80.50	57.00	عناية
ZAIN KSA	-24.28%	15.65	11.85	زين السعودية
MEDGULF	-15.99%	29.40	24.70	ميدغلف
Ceramic	-11.86%	92.75	81.75	الخزف
Tawuniya	-11.18%	47.40	42.10	التعاونية

Banks & Financial Services	قيمة الاسهم المتداوله Value Traded	الاسهم المتداوله Volume Traded	الصفقات المنفذه Transactions	المصارف والخدمات المالية
Riyad	192,680,078.15	8,262,447	3,026	الرياض
AlJazira	309,023,552.40	12,965,842	7,844	الجزيرة
Saudi Investment	62,510,954.75	3,903,727	1,982	استثمار
Saudi Hollandi	51,894,337.30	1,933,137	1,123	السعودي الهولندي
Saudi Fransi	69,512,115.80	2,112,955	1,571	السعودي الفرنسي
SABB	65,509,988.50	1,998,346	1,366	ساب
Arab National	71,309,792.60	2,646,417	1,465	العربي الوطني
SAMBA	149,152,650.80	3,303,325	2,486	سامبا
Al Rajhi	1,975,907,788.75	27,021,732	19,331	الراجحي
AL Bilad	412,281,298.90	14,290,239	11,168	البلاد
Alinma	8,583,218,304.70	648,659,331	105,047	الإئماء
<b>Total</b>	<b>11,943,000,862.65</b>	<b>727,097,498</b>	<b>156,409</b>	<b>اجمالي القطاع</b>
Petrochemical Industries	قيمة الاسهم المتداوله Value Traded	الاسهم المتداوله Volume Traded	الصفقات المنفذه Transactions	الصناعات البتروكيماوية
CHEMANOL	511,743,341.75	36,939,128	16,906	كيماول
Petrochem	222,769,924.25	11,744,962	4,670	بتروكيم
SABIC	7,837,107,802.25	88,720,898	86,736	سابك
SAFCO	627,626,633.25	3,382,776	6,733	سافكو
Industrialization	456,025,095.90	14,683,634	5,457	التصنيع
Alujain	241,676,768.70	16,246,613	9,053	اللجين
Nama Chemicals	3,717,330,637.65	264,174,150	90,017	نماء للكيماويات
SIIG	172,117,626.65	8,508,011	2,534	المجموعة السعودية
Sahara Petrochemical	762,169,712.50	58,120,797	14,373	الصحراء للبتروكيماويات
YANSAB	533,474,502.60	12,130,617	7,338	ينساب
Sipchem	188,523,217.65	10,345,636	6,271	سبكيم العالمية
Advanced	261,348,450.25	11,141,437	6,348	المتقدمة
Saudi Kayan	1,496,427,049.90	108,192,484	25,466	كيان السعودية
Petro Rabigh	317,692,369.00	17,679,545	12,416	بترو رابغ
<b>Total</b>	<b>17,346,033,132.30</b>	<b>662,010,688</b>	<b>294,318</b>	<b>اجمالي القطاع</b>
Cement	قيمة الاسهم المتداوله Value Traded	الاسهم المتداوله Volume Traded	الصفقات المنفذه Transactions	الاسمنت
HCC	276,811,740.70	15,957,850	11,743	أسمنت حائل
Najran Cement	2,832,799,664.75	125,829,906	59,494	أسمنت نجران
Arab Cement	380,517,552.25	6,615,746	5,065	الاسمنت العربية
Yamamah Cement	267,433,739.50	5,729,428	4,349	اسمنت اليمامة
Saudi Cement	291,967,472.50	3,274,018	2,729	اسمنت السعودية
Qassim Cement	64,045,596.75	804,561	1,402	اسمنت القصيم
Southern Cement	103,119,128.25	1,026,311	1,083	اسمنت الجنوبيه
Yanbu Cement	101,749,254.00	1,280,315	1,532	اسمنت ينبع
Eastern Cement	54,063,546.75	1,016,215	1,325	اسمنت الشرقية
Tabuk Cement	40,978,534.40	1,694,785	1,442	اسمنت تبوك
Jouf Cement	225,623,287.70	13,344,489	9,319	اسمنت الجوف
<b>Total</b>	<b>4,639,109,517.55</b>	<b>176,573,624</b>	<b>99,483</b>	<b>اجمالي القطاع</b>
Retail	قيمة الاسهم المتداوله Value Traded	الاسهم المتداوله Volume Traded	الصفقات المنفذه Transactions	التجزئة
A. Othaim Market	391,714,458.25	4,844,919	3,071	أسواق ع العثيم
Mouwasat	70,651,646.30	1,466,996	2,268	المواساة
Extra	74,605,733.75	879,747	1,858	إكسترا
SASCO	234,240,734.25	13,671,433	9,058	خدمات السيارات
Thim'ar	546,724,430.10	21,280,101	19,104	ثمار

<b>Retail</b>	قيمة الاسهم المتداوله Value Traded	الاسهم المتداوله Volume Traded	الصفقات المنفذه Transactions	التجزئة
Fitaihi Group	489,319,410.05	35,698,665	16,214	مجموعة فتحي
Jarir	58,936,190.25	393,497	1,188	جرير
Aldrees	83,724,918.60	2,465,715	3,036	الدريس
AlHokair	98,499,041.50	1,162,111	2,495	الحكير
Alkhaleej Trng	90,252,026.30	2,655,474	3,950	الخليج للتدريب
<b>Total</b>	<b>2,138,668,589.35</b>	<b>84,518,658</b>	<b>62,242</b>	<b>اجمالي القطاع</b>
<b>Energy &amp; Utilities</b>	قيمة الاسهم المتداوله Value Traded	الاسهم المتداوله Volume Traded	الصفقات المنفذه Transactions	الطاقة والمرافق الخدمية
Gas & Industrialization	74,799,385.30	3,555,858	3,101	الغاز والتصنيع
Saudi Electricity	628,671,986.85	48,722,058	6,404	كهرباء السعودية
<b>Total</b>	<b>703,471,372.15</b>	<b>52,277,916</b>	<b>9,505</b>	<b>اجمالي القطاع</b>
<b>Agriculture &amp; Food Industries</b>	قيمة الاسهم المتداوله Value Traded	الاسهم المتداوله Volume Traded	الصفقات المنفذه Transactions	الزراعة والصناعات الغذائية
SAVOLA Group	215,908,285.80	6,190,560	4,031	مجموعة صافولا
Food	512,003,960.35	21,812,270	18,801	الغذائية
SADAFCO	92,155,145.00	1,610,250	1,930	سدافكو
Almarai	492,598,380.25	7,715,766	9,602	المراعي
Anaam Holding	967,757,972.00	15,828,733	21,292	أنعام القابضة
H B	270,754,321.60	6,689,446	10,253	حلواني إخوان
Herfy Foods	67,056,975.25	734,419	1,575	هرفي للأغذية
Catering	3,566,131,809.25	55,040,741	161,527	التموين
NADEC	98,433,915.90	3,305,956	3,334	نادك
Qassim Agriculture	1,072,722,896.65	54,948,478	28,472	القصيم الزراعيه
Tabuk Agriculture	421,612,963.40	15,827,345	13,318	تبوك الزراعيه
Saudi Fisheries	492,723,741.20	17,716,969	17,237	الأسماك
Sharqiya Dev Co	490,323,812.15	10,437,649	14,875	الشرقية للتنمية
Jouff Agriculture	49,616,269.70	1,323,135	1,579	الجوف الزراعيه
Bishah Agriculture *	0	0	0	* بيشة الزراعيه
Jazan Development	522,736,283.75	33,596,159.00	17,907.00	جازان للتنمية
<b>Total</b>	<b>9,332,536,732.25</b>	<b>252,777,876</b>	<b>325,733</b>	<b>اجمالي القطاع</b>
<b>Telecomm. &amp; Information Technology</b>	قيمة الاسهم المتداوله Value Traded	الاسهم المتداوله Volume Traded	الصفقات المنفذه Transactions	الاتصالات وتقنية المعلومات
STC	1,083,357,331.80	28,307,436	12,676	الاتصالات
Ethad Etisalat	937,933,522.50	14,457,743	8,908	اتحاد اتصالات
ZAIN KSA	7,774,411,916.35	586,268,906	170,954	زين السعودية
Atheeb Telecom	2,915,957,243.65	206,558,154	79,619	عذيب للاتصالات
Almutakamela	3,726,681,199.95	166,127,396	100,814	المتكاملة
<b>Total</b>	<b>16,438,341,214.25</b>	<b>1,001,719,635</b>	<b>372,971</b>	<b>اجمالي القطاع</b>
<b>Insurance</b>	قيمة الاسهم المتداوله Value Traded	الاسهم المتداوله Volume Traded	الصفقات المنفذه Transactions	التأمين
Tawuniya	218,271,552.30	4,906,520	6,388	التعاونية
Malath Insurance	1,124,050,442.95	47,900,402	40,458	ملاذ للتأمين
MEDGULF	345,921,019.70	13,188,429	11,241	ميدغلف للتأمين
ALLIANZ SF	1,129,726,328.25	18,915,356	35,561	أليانز إس إف
SALAMA	767,890,844.80	18,407,163	29,007	سلامة
Walaa Insurance	2,539,496,581.95	91,323,555	82,177	ولاء للتأمين
Arabian Shield	642,777,178.80	19,244,059	22,129	الدرع العربي
SABB Takaful	837,140,620.40	26,648,049	27,711	ساب تكافل

Insurance	قيمة الاسهم المتداوله Value Traded	الاسهم المتداوله Volume Traded	الصفقات المنفذه Transactions	التأمين
SANAD	678,975,668.55	28,762,910	26,123	سند
SAICO	936,694,152.05	21,604,899	30,388	سايكو
Wafa Insurance	565,126,224.50	13,451,120	21,527	وفاء للتأمين
Gulf Union	654,546,021.20	27,523,741	22,885	اتحاد الخليج
ATC	728,434,820.25	12,064,817	21,663	الأهلي للتكافل
Al - Ahlia	694,245,038.90	17,547,755	23,699	الأهلية
ACIG	354,729,467.60	11,536,237	13,657	أسيج
AICC	375,321,139.50	14,192,299	13,608	التأمين العربية
Trade Union	464,716,573.05	18,656,034	15,436	الاتحاد التجاري
Sagr Insurance	1,141,501,324.80	40,017,869	36,738	الصقر للتأمين
U C A	504,758,756.20	14,298,454	16,637	المتحدة للتأمين
Saudi Re	1,396,906,762.60	114,408,365	34,704	الإعادة السعودية
Bupa Arabia	806,571,867.10	35,184,048	23,359	بوبا العربية
Weqaya Takaful	1,136,189,582.30	32,183,192	38,497	وقاية للتكافل
Al Rajhi Takaful	650,259,844.80	12,353,576	19,275	تكافل الراجحي
ACE	625,953,629.75	5,990,353	19,176	ايس
AXA - Cooperative	976,114,117.30	26,828,033	33,854	اكسا - التعاونية
Gulf General	1,260,473,890.50	30,246,788	40,842	الخليجية العامة
Buruj	1,919,435,077.95	33,659,819	61,042	بروج
Al Alamiya	1,196,411,330.90	24,359,321	36,203	العالمية
Solidarity	2,267,033,702.50	92,893,088	63,416	سوليدرتي تكافل
Wataniya	728,661,857.50	7,910,114	24,296	الوطنية
Amana Insurance	2,826,162,378.80	47,089,722	76,452	امانة للتأمين
Enaya	6,373,756,324.60	122,566,258	197,258	عناية
Alinma Tokio M.	2,702,200,667.75	35,384,908	91,332	الإئماء طوكيو م
<b>Total</b>	<b>39,570,454,790.10</b>	<b>1,081,247,253</b>	<b>1,256,739</b>	<b>اجمالي القطاع</b>
Multi- Investment	قيمة الاسهم المتداوله Value Traded	الاسهم المتداوله Volume Traded	الصفقات المنفذه Transactions	شركات الاستثمار المتعدد
SARCO	566,274,252.50	10,292,991	16,208	المصافي
Saudi Advanced	499,643,687.55	29,837,823	15,931	المتطورة
Al Ahsa for Dev.	792,563,993.95	59,030,246	22,291	الاحساء للتنمية
SISCO	607,312,866.40	44,739,355	18,591	سيسكو
Assir	216,685,855.75	13,525,824	6,325	عسير
Al Baha	385,775,197.40	22,280,235	15,639	الباحة
kingdom	45,646,051.90	3,850,289	2,787	المملكة
<b>Total</b>	<b>3,113,901,905.45</b>	<b>183,556,763</b>	<b>97,772</b>	<b>اجمالي القطاع</b>
Industrial Investment	قيمة الاسهم المتداوله Value Traded	الاسهم المتداوله Volume Traded	الصفقات المنفذه Transactions	الاستثمار الصناعي
Takween	350,606,067.40	8,381,690.00	13,264.00	تكوين
BCI	250,034,898.90	8,505,353.00	10,229.00	بي سي أي
MA'ADEN	655,191,808.90	21,059,258	12,455	معادن
Astra Indust	40,111,119.50	1,019,411	2,446	أسترا الصناعية
ALSorayai	115,972,966.60	5,223,054	4,289	مجموعة السريع
Shaker	61,621,502.50	875,874	1,157	شاكور
Pharmaceutical	95,383,859.90	2,277,248	2,087	الدوائية
Glass	83,810,769.50	3,041,509	3,215	زجاج
FIPCO	950,940,703.00	24,298,499	27,735	فيبيكو
Maadaniyah	424,269,056.20	16,701,907	15,074	معدنية
Saudi Chemical	318,405,913.50	8,368,225	5,666	الكيميائية السعودية
SPM	34,362,854.70	1,112,413	1,738	صناعة الورق
AlAbdullatif	71,354,835.00	2,621,222	2,630	العبد اللطيف
Saudi Export	1,350,096,042.50	24,177,658	31,458	الصادرات
<b>Total</b>	<b>4,802,162,398.10</b>	<b>127,663,321.00</b>	<b>133,443.00</b>	<b>اجمالي القطاع</b>

Building & Construction	قيمة الاسهم المتداوله Value Traded	الاسهم المتداوله Volume Traded	الصفقات المنفذه Transactions	التشييد والبناء
ASLAK	177,309,818.70	4,823,407	5,914	أسلاك
** MMG	315,234,798.60	25,171,967	12,634	** مجموعة المعجل
SSP	80,532,842.15	3,641,802	3,904	الأنابيب السعودية
ALKHODARI	258,970,988.80	8,872,093	8,608	الخضري
Ceramic	121,812,502.50	1,441,946	2,977	الخزف
Gypsum	99,047,650.40	3,369,482	3,757	الجبس
Cables	533,261,982.35	36,415,892	16,318	الكابلات
Saudi Industrial	1,415,753,620.40	84,783,950	43,056	صدق
Amiantit	143,549,564.30	9,492,930	4,670	اميانتيت
Pipes	129,328,762.00	6,305,811	4,921	أنابيب
Zamil Industrial	71,274,474.00	2,446,670	1,806	الزامل للصناعة
AL Babtain	76,120,155.10	3,398,589	3,381	البابطين
SVCP	78,922,205.25	1,309,065	2,371	الفخارية
MESC	279,105,123.10	14,651,627	12,035	مسك
Red Sea	170,657,523.40	5,735,975	6,898	البحر الأحمر
<b>Total</b>	<b>3,950,882,011.05</b>	<b>211,861,206</b>	<b>133,250</b>	<b>اجمالي القطاع</b>
Real Estate Development	قيمة الاسهم المتداوله Value Traded	الاسهم المتداوله Volume Traded	الصفقات المنفذه Transactions	التطوير العقاري
Real Estate	95,663,630.05	3,583,445	2,136	العقارية
Taiba	118,448,087.55	5,817,434	2,981	طبية للاستثمار
Makkah	105,383,431.50	2,591,042	3,043	مكة للانشاء
Arriyadh Development	318,236,209.70	13,806,880	7,869	التعمير
Emaar E .C	2,513,245,228.45	268,491,514	58,411	إعمار
Jabal Omar	674,788,762.50	36,579,293	16,189	جبل عمر
Dar Al Arkan	13,531,958,014.00	1,436,565,733	164,130	دار الأركان
KEC	2,200,238,838.25	136,090,398	43,033	مدينة المعرفة
<b>Total</b>	<b>19,557,962,202.00</b>	<b>1,903,525,739</b>	<b>297,792</b>	<b>اجمالي القطاع</b>
Transport	قيمة الاسهم المتداوله Value Traded	الاسهم المتداوله Volume Traded	الصفقات المنفذه Transactions	النقل
Bahri	1,145,510,081.55	62,080,122	24,120	البحري
SAPTCO	449,551,707.10	32,105,830	11,838	النقل الجماعي
Mubarrad	1,156,696,082.10	19,766,599	24,361	ميرد
Budget Saudi	73,215,293.70	1,598,549	2,380	بدجت السعودية
<b>Total</b>	<b>2,824,973,164.45</b>	<b>115,551,100</b>	<b>62,699</b>	<b>اجمالي القطاع</b>
Media and Publishing	قيمة الاسهم المتداوله Value Traded	الاسهم المتداوله Volume Traded	الصفقات المنفذه Transactions	الاعلام والتشتر
Tihama	495,866,374	5,823,687	11,614	تهامه للاعلان
SRMG	199,052,654	7,629,690	7,661	الأبحاث و التسويق
SPPC	179,355,054	6,784,552	6,385	طباعة وتغليف
<b>Total</b>	<b>874,274,080.90</b>	<b>20,237,929</b>	<b>25,660</b>	<b>اجمالي القطاع</b>
Hotel & Tourism	قيمة الاسهم المتداوله Value Traded	الاسهم المتداوله Volume Traded	الصفقات المنفذه Transactions	الفنادق والسياحة
ALTAYYAR	1,249,748,025.50	19,017,718	26,845	الطيار
Hotels	24,533,068.80	874,439	922	الفنادق
Shams	551,779,001.00	16,964,327	17,509	شمس
<b>Total</b>	<b>1,826,060,095.30</b>	<b>36,856,484</b>	<b>45,276</b>	<b>اجمالي القطاع</b>
<b>Market</b>	<b>139,061,832,067.85</b>	<b>6,637,475,690</b>	<b>3,373,292</b>	<b>اجمالي السوق</b>

\* Suspended since 13/01/2007

\*\* Suspended since 22/07/2012

\* معلقة من التداول منذ 2007/01/13

\*\* معلقة من التداول منذ 2012/07/22

Banks & Financial Services	النسبة للسوق %To Market	النسبة للقطاع %to Sector	القيمة السوقية بالريال Market Capitalization	سعر الإغلاق Close Price	عدد الاسهم المصدرة Issued Shares	المصارف والخدمات المالية
Riyad	2.51	10.50	34,350,000,000.00	22.90	1,500,000,000	الرياض
AlJazira	0.55	2.29	7,485,000,000.00	24.95	300,000,000	الجزيرة
Saudi Investment	0.64	2.69	8,800,000,000.00	16.00	550,000,000	استثمار
Saudi Hollandi	0.80	3.34	10,914,750,000.00	27.50	396,900,000	السعودي الهولندي
Saudi Fransi	2.13	8.92	29,199,777,362.50	32.30	904,017,875	السعودي الفرنسي
SABB	2.37	9.93	32,500,000,000.00	32.50	1,000,000,000	ساب
Arab National	1.77	7.40	24,225,000,000.00	28.50	850,000,000	العربي الوطني
SAMBA	3.06	12.79	41,850,000,000.00	46.50	900,000,000	سامبا
Al Rajhi	7.97	33.35	109,125,000,000.00	72.75	1,500,000,000	الراجحي
AL Bilad	0.64	2.66	8,700,000,000.00	29.00	300,000,000	البلاد
Alinma	1.46	6.12	20,025,000,000.00	13.35	1,500,000,000	الإنماء
<b>Total</b>	<b>23.89</b>	<b>-</b>	<b>327,174,527,362.50</b>	<b>-</b>	<b>9,700,917,875</b>	<b>اجمالي القطاع</b>

Petrochemical Industries	النسبة للسوق %To Market	النسبة للقطاع %to Sector	القيمة السوقية بالريال Market Capitalization	سعر الإغلاق Close Price	عدد الاسهم المصدرة Issued Shares	الصناعات البتروكيمياوية
CHEMANOL	0.13	0.39	1,754,730,000.00	14.55	120,600,000	كيمانول
Petrochem	0.67	2.06	9,216,000,000.00	19.20	480,000,000	بتروكيم
SABIC	19.82	60.71	271,500,000,000.00	90.50	3,000,000,000	سابك
SAFCO	3.65	11.17	49,937,500,000.00	199.75	250,000,000	سافكو
Industrialization	1.59	4.86	21,739,710,395.00	32.50	668,914,166	التصنيع
Alujain	0.08	0.24	1,086,440,000.00	15.70	69,200,000	اللجين
Nama Chemicals	0.14	0.42	1,876,392,000.00	14.60	128,520,000	نماء للكيمياويات
SIIG	0.69	2.10	9,405,000,000.00	20.90	450,000,000	المجموعة السعودية
Sahara Petrochemical	0.44	1.34	6,011,491,500.00	13.70	438,795,000	الصحراء للبتروكيمياويات
YANSAB	1.91	5.86	26,212,500,000.00	46.60	562,500,000	ينساب
Sipchem	0.52	1.58	7,076,666,653.80	19.30	366,666,666	سيكيم العالمية
Advanced	0.30	0.91	4,058,876,250.00	24.75	163,995,000	المتقدمة
Saudi Kayan	1.57	4.80	21,450,000,000.00	14.30	1,500,000,000	كيان السعودية
Petro Rabigh	1.16	3.55	15,855,600,000.00	18.10	876,000,000	بترو رابغ
<b>Total</b>	<b>32.65</b>	<b>-</b>	<b>447,180,906,798.80</b>	<b>-</b>	<b>9,075,190,832</b>	<b>اجمالي القطاع</b>

Cement	النسبة للسوق %To Market	النسبة للقطاع %to Sector	القيمة السوقية بالريال Market Capitalization	سعر الإغلاق Close Price	عدد الاسهم المصدرة Issued Shares	الاسمنت
HCC	0.13	2.42	1,718,145,000.00	17.55	97,900,000	أسمنت حائل
Najran Cement	0.27	5.22	3,714,500,000.00	21.85	170,000,000	أسمنت نجران
Arab Cement	0.31	6.02	4,280,000,000.00	53.50	80,000,000	الاسمنت العربية
Yamamah Cement	0.68	13.01	9,254,250,000.00	45.70	202,500,000	اسمنت اليمامة
Saudi Cement	1.02	19.63	13,961,250,000.00	91.25	153,000,000	اسمنت السعودية
Qassim Cement	0.53	10.13	7,200,000,000.00	80.00	90,000,000	اسمنت القصيم
Southern Cement	1.01	19.49	13,860,000,000.00	99.00	140,000,000	اسمنت الجنوبيه
Yanbu Cement	0.60	11.48	8,163,750,000.00	77.75	105,000,000	اسمنت ينبع
Eastern Cement	0.33	6.35	4,515,000,000.00	52.50	86,000,000	اسمنت الشرقية
Tabuk Cement	0.16	3.16	2,250,000,000.00	25.00	90,000,000	اسمنت تبوك
Jouf Cement	0.16	3.08	2,190,500,000.00	16.85	130,000,000	اسمنت الجوف
<b>Total</b>	<b>5.19</b>	<b>-</b>	<b>71,107,395,000.00</b>	<b>-</b>	<b>1,344,400,000</b>	<b>اجمالي القطاع</b>

Retail	النسبة للسوق %To Market	النسبة للقطاع %to Sector	القيمة السوقية بالريال Market Capitalization	سعر الإغلاق Close Price	عدد الاسهم المصدرة Issued Shares	التجزئة
A. Othaim Market	0.14	7.39	1,884,375,000.00	83.75	22,500,000	أسواق ع العثيم
Mouwasat	0.18	9.90	2,525,000,000.00	50.50	50,000,000	المواساة
Extra	0.15	8.07	2,058,000,000.00	85.75	24,000,000	إكسترا
SASCO	0.06	3.23	823,500,000.00	18.30	45,000,000	خدمات السيارات



Retail	النسبة للسوق %To Market	النسبة للقطاع %to Sector	القيمة السوقية بالريال Market Capitalization	سعر الاغلاق Close Price	عدد الاسهم المصدرة Issued Shares	التجزئة
Thim'ar	0.02	1.11	283,000,000.00	28.30	10,000,000	ثمار
Fitaihi Group	0.06	3.26	830,500,000.00	15.10	55,000,000	مجموعة فتحي
Jarir	0.65	35.17	8,970,000,000.00	149.50	60,000,000	جرير
Aldrees	0.08	4.08	1,041,000,000.00	34.70	30,000,000	الدريس
AlHokair	0.45	24.29	6,195,000,000.00	88.50	70,000,000	الحكير
Alkhaleej Trng	0.07	3.51	895,000,000.00	35.80	25,000,000	الخليج للتدريب
<b>Total</b>	<b>1.86</b>	<b>-</b>	<b>25,505,375,000.00</b>	<b>-</b>	<b>391,500,000</b>	<b>اجمالي القطاع</b>

Energy & Utilities	النسبة للسوق %To Market	النسبة للقطاع %to Sector	القيمة السوقية بالريال Market Capitalization	سعر الاغلاق Close Price	عدد الاسهم المصدرة Issued Shares	الطاقة والمرافق الخدمية
Gas & Industrialization	0.11	2.83	1,567,500,000.00	20.90	75,000,000	الغاز والتصنيع
Saudi Electricity	3.92	97.17	53,749,060,213.50	12.90	4,166,593,815	كهرباء السعودية
<b>Total</b>	<b>4.04</b>	<b>-</b>	<b>55,316,560,213.50</b>	<b>-</b>	<b>4,241,593,815</b>	<b>اجمالي القطاع</b>

Agriculture & Food Industries	النسبة للسوق %To Market	النسبة للقطاع %to Sector	القيمة السوقية بالريال Market Capitalization	سعر الاغلاق Close Price	عدد الاسهم المصدرة Issued Shares	الزراعة والصناعات الغذائية
SAVOLA Group	1.35	28.17	18,500,000,000.00	37.00	500,000,000	مجموعة صافولا
Food	0.04	0.77	506,000,000.00	25.30	20,000,000	الغذائية
SADAFCO	0.15	3.11	2,039,375,000.00	62.75	32,500,000	سدافكو
Almarai	1.93	40.20	26,400,000,000.00	66.00	400,000,000	المراعي
Anaam Holding	0.06	1.17	771,175,000.00	70.75	10,900,000.00	أنعام القابضة
H B	0.09	1.83	1,202,857,203.00	42.10	28,571,430.00	حلواني إخوان
Herfy Foods	0.20	4.24	2,782,500,000.00	92.75	30,000,000.00	هرفي للأغذية
Catering	0.44	9.08	5,965,500,000.00	72.75	82,000,000.00	التموين
NADEC	0.13	2.81	1,848,000,000.00	30.80	60,000,000	نادك
Qassim Agriculture	0.07	1.52	997,500,000.00	19.95	50,000,000	القصيم الزراعيه
Tabuk Agriculture	0.04	0.86	564,000,000.00	28.20	20,000,000	تبوك الزراعيه
Saudi Fisheries	0.11	2.35	1,541,880,000.00	28.80	53,537,500	الأسماك
Sharqiya Dev Co	0.03	0.59	386,250,000.00	51.50	7,500,000	الشرقية للتنمية
Jouff Agriculture	0.07	1.47	962,500,000.00	38.50	25,000,000	الجوف الزراعيه
Bishah Agriculture *	0.03	0.53	348,750,000.00	69.75	5,000,000.00	* بيشة الزراعيه
Jazan Development	0.06	1.31	857,500,000.00	17.15	50,000,000	جازان للتنمية
<b>Total</b>	<b>4.80</b>	<b>-</b>	<b>65,673,787,203.00</b>	<b>-</b>	<b>1,375,008,930</b>	<b>اجمالي القطاع</b>

Telecomm. & Information Technology	النسبة للسوق %To Market	النسبة للقطاع %to Sector	القيمة السوقية بالريال Market Capitalization	سعر الاغلاق Close Price	عدد الاسهم المصدرة Issued Shares	الاتصالات وتقنية المعلومات
STC	5.83	55.92	79,800,000,000.00	39.90	2,000,000,000	الاتصالات
Etihad Etisalat	3.30	31.64	45,150,000,000.00	64.50	700,000,000	اتحاد اتصالات
ZAIN KSA	0.93	8.97	12,799,185,000.00	11.85	1,080,100,000	زين السعودية
Atheeb Telecom	0.17	1.63	2,323,125,000.00	14.75	157,500,000	عذيب للاتصالات
Almutakamela	0.19	1.84	2,630,000,000.00	26.30	100,000,000	المتكاملة
<b>Total</b>	<b>10.42</b>	<b>-</b>	<b>142,702,310,000.00</b>	<b>-</b>	<b>4,037,600,000</b>	<b>اجمالي القطاع</b>

Insurance	النسبة للسوق %To Market	النسبة للقطاع %to Sector	القيمة السوقية بالريال Market Capitalization	سعر الاغلاق Close Price	عدد الاسهم المصدرة Issued Shares	التأمين
Tawuniya	0.23	8.75	3,157,500,000.00	42.10	75,000,000	التعاونية
Malath Insurance	0.05	2.06	742,500,000.00	24.75	30,000,000	ملاذ للتأمين
MEDGULF	0.14	5.48	1,976,000,000.00	24.70	80,000,000	ميدغلف للتأمين
ALLIANZ SF	0.10	3.85	1,390,000,000.00	69.50	20,000,000	أليانز إس إف
SALAMA	0.04	1.35	486,000,000.00	48.60	10,000,000	سلامة
Walaa Insurance	0.05	1.86	670,000,000.00	33.50	20,000,000	ولاء للتأمين
Arabian Shield	0.05	1.85	668,000,000.00	33.40	20,000,000	الدرع العربي

Insurance	النسبة للسوق %To Market	النسبة للقطاع %to Sector	القيمة السوقية بالريال Market Capitalization	سعر الاغلاق Close Price	عدد الاسهم المصدرة Issued Shares	التأمين
SABB Takaful	0.08	4.30	1,135,600,000.00	33.40	34,000,000	ساب تكافل
SANAD	0.04	1.38	499,000,000.00	24.95	20,000,000	سند
SAICO	0.04	1.40	505,000,000.00	50.50	10,000,000	سايكو
Wafa Insurance	0.04	1.33	480,000,000.00	48.00	10,000,000	وفاء للتأمين
Gulf Union	0.04	1.63	587,400,000.00	26.70	22,000,000	اتحاد الخليج
ATC	0.08	2.88	1,037,500,020.75	62.25	16,666,667	الأهلي للتكافل
Al - Ahlia	0.03	1.29	464,000,000.00	46.40	10,000,000	الأهلية
ACIG	0.04	1.38	498,000,000.00	49.80	10,000,000	أسيج
AICC	0.04	1.54	554,000,000.00	27.70	20,000,000	التأمين العربية
Trade Union	0.05	1.79	647,500,000.00	25.90	25,000,000	الاتحاد التجاري
Sagr Insurance	0.04	1.62	584,000,000.00	29.20	20,000,000	الصقر للتأمين
U C A	0.05	1.97	712,000,000.00	35.60	20,000,000	المتحدة للتأمين
Saudi Re	0.09	3.51	1,265,000,000.00	12.65	100,000,000	الإعادة السعودية
Bupa Arabia	0.07	2.73	986,000,000.00	24.65	40,000,000	بوبا العربية
Weqaya Takaful	0.06	2.11	762,000,000.00	38.10	20,000,000	وقاية للتكافل
Al Rajhi Takaful	0.08	3.09	1,115,000,000.00	55.75	20,000,000	تكافل الراجحي
ACE	0.11	4.30	1,552,500,000.00	155.25	10,000,000	ايس
AXA - Cooperative	0.06	2.17	784,000,000.00	39.20	20,000,000	اكسا - التعاونية
Gulf General	0.07	2.61	940,000,000.00	47.00	20,000,000	الخليجية العامة
Buruj	0.06	2.21	796,250,000.00	61.25	13,000,000	بروج للتأمين
Al Alamiya	0.08	3.01	1,085,000,000.00	54.25	20,000,000	العالمية
Solidarity	0.11	4.22	1,520,700,000.00	27.40	55,500,000	سوليدرتي تكافل
Wataniya	0.07	2.82	1,017,500,000.00	101.75	10,000,000	الوطنية
Amana Insurance	0.26	9.87	3,560,000,000.00	111.25	32,000,000	امانة للتأمين
Enaya	0.17	6.32	2,280,000,000.00	57.00	40,000,000	عناية
Alinma Tokio M.	0.12	4.49	1,620,000,000.00	81.00	20,000,000	الإئتمان طوكيو م
<b>Total</b>	<b>2.63</b>	<b>-</b>	<b>36,077,950,020.75</b>	<b>-</b>	<b>893,166,667</b>	<b>اجمالي القطاع</b>

Multi- Investment	النسبة للسوق %To Market	النسبة للقطاع %to Sector	القيمة السوقية بالريال Market Capitalization	سعر الاغلاق Close Price	عدد الاسهم المصدرة Issued Shares	شركات الاستثمار المتعدد
SARCO	0.06	1.76	877,500,000.00	58.50	15,000,000	المصافي
Saudi Advanced	0.05	1.49	745,200,000.00	17.25	43,200,000	المتطورة
Al Ahsa for Dev.	0.05	1.43	712,950,000.00	14.55	49,000,000	الاحساء للتنمية
SISCO	0.07	1.96	975,800,000.00	14.35	68,000,000	سيسكو
Assir	0.15	4.05	2,022,222,224.00	16.00	126,388,889	عسير
Al Baha kingdom	0.02	0.56	279,750,000.00	18.65	15,000,000	الباحة
kingdom	3.23	88.75	44,285,293,485.00	11.95	3,705,882,300	المملكة
<b>Total</b>	<b>3.64</b>	<b>-</b>	<b>49,898,715,709.00</b>	<b>-</b>	<b>4,022,471,189</b>	<b>اجمالي القطاع</b>

Industrial Investment	النسبة للسوق %To Market	النسبة للقطاع %to Sector	القيمة السوقية بالريال Market Capitalization	سعر الاغلاق Close Price	عدد الاسهم المصدرة Issued Shares	الاستثمار الصناعي
Takween	0.10	2.72	1,332,000,000.00	44.40	30,000,000	تكوين
BCI	0.06	1.68	825,000,000.00	30.00	27,500,000	بي سي أي
MA'ADEN	2.09	58.38	28,582,500,000.00	30.90	925,000,000	معادن
Astra Indust	0.22	6.06	2,964,705,880.00	40.00	74,117,647	أسترا الصناعية
ALSorayai	0.05	1.40	685,500,000.00	22.85	30,000,000	مجموعة السريع
Shaker	0.18	4.97	2,432,500,000.00	69.50	35,000,000	شاكور
Pharmaceutical	0.26	7.21	3,529,687,500.00	45.00	78,437,500	الدوائية
Glass	0.06	1.71	837,000,000.00	27.90	30,000,000	زجاج
FIPCO	0.03	0.97	477,250,000.00	41.50	11,500,000	فيكو
Maadaniyah	0.06	1.56	761,837,611.90	27.10	28,112,089	معدنية
Saudi Chemical	0.18	4.96	2,428,416,000.00	38.40	63,240,000	الكيميائية السعودية
SPM	0.09	2.42	1,185,000,000.00	31.60	37,500,000	صناعة الورق
AlAbdullatif	0.16	4.58	2,242,500,000.00	27.60	81,250,000	العيدللطيف
Saudi Export	0.05	1.38	677,700,000.00	62.75	10,800,000	الصادرات
<b>Total</b>	<b>3.57</b>	<b>-</b>	<b>48,961,596,991.90</b>	<b>-</b>	<b>1,462,457,236</b>	<b>اجمالي القطاع</b>

Building & Construction	النسبة للسوق %To Market	النسبة للقطاع %to Sector	القيمة السوقية بالريال Market Capitalization	سعر الاغلاق Close Price	عدد الاسهم المصدرة Issued Shares	التشييد والبناء
ASLAK	0.09	6.05	1,218,750,000.00	37.50	32,500,000	أسلاك
** MMG	0.11	7.79	1,568,750,000.00	12.55	125,000,000	** مجموعة المعجل
SSP	0.09	5.95	1,198,500,000.00	23.50	51,000,000	الأنابيب السعودية
ALKHODARI	0.12	8.34	1,678,750,000.00	31.60	53,125,000	الخضري
Ceramic	0.22	15.23	3,065,625,000.00	81.75	37,500,000	الخزف
Gypsum	0.07	4.61	927,833,343.10	29.30	31,666,667	الجبس
Cables	0.08	5.74	1,155,200,000.00	15.20	76,000,000	الكابلات
Saudi Industrial	0.05	3.63	730,000,000.00	18.25	40,000,000	صدق
Amiantit	0.13	8.98	1,807,575,000.00	15.65	115,500,000	اميانتيت
Pipes	0.07	4.43	892,000,000.00	22.30	40,000,000	أنابيب
Zamil Industrial	0.13	9.09	1,830,000,000.00	30.50	60,000,000	الزامل للصناعة
AL Babtain	0.07	5.01	1,008,230,528.80	23.65	42,631,312	البابطين
SVCP	0.07	4.58	922,500,000.00	61.50	15,000,000	الفخارية
MESC	0.06	4.08	822,000,000.00	20.55	40,000,000	مسك
Red Sea	0.10	6.50	1,308,000,000.00	32.70	40,000,000	البحر الأحمر
<b>Total</b>	<b>1.47</b>	<b>-</b>	<b>20,133,713,871.90</b>	<b>-</b>	<b>799,922,979</b>	<b>اجمالي القطاع</b>
Real Estate Development	النسبة للسوق %To Market	النسبة للقطاع %to Sector	القيمة السوقية بالريال Market Capitalization	سعر الاغلاق Close Price	عدد الاسهم المصدرة Issued Shares	التطوير العقاري
Real Estate	0.24	5.77	3,240,000,000.00	27.00	120,000,000	العقارية
Taiba	0.23	5.66	3,180,000,000.00	21.20	150,000,000	طيبة للاستثمار
Makkah	0.48	11.64	6,543,204,728.00	39.70	164,816,240	مكة للانشاء
Arriyadh Development	0.16	3.88	2,180,000,000.00	21.80	100,000,000	التعمير
Emaar E .C	0.57	13.99	7,862,500,000.00	9.25	850,000,000	إعمار
Jabal Omar	1.29	31.50	17,705,070,000.00	19.05	929,400,000	جبل عمر
Dar Al Arkan	0.71	17.30	9,720,000,000.00	9.00	1,080,000,000	دار الأركان
KEC	0.42	10.26	5,768,100,000.00	17.00	339,300,000	مدينة المعرفة
<b>Total</b>	<b>4.10</b>	<b>-</b>	<b>56,198,874,728.00</b>	<b>-</b>	<b>3,733,516,240</b>	<b>اجمالي القطاع</b>
Transport	النسبة للسوق %To Market	النسبة للقطاع %to Sector	القيمة السوقية بالريال Market Capitalization	سعر الاغلاق Close Price	عدد الاسهم المصدرة Issued Shares	النقل
Bahri	0.41	56.46	5,559,750,000.00	17.65	315,000,000	البحري
SAPTCO	0.13	18.02	1,775,000,000.00	14.20	125,000,000	النقل الجماعي
Mubarrad	0.10	13.25	1,305,000,000.00	72.50	18,000,000	مبرد
Budget Saudi	0.09	12.26	1,207,800,000.00	49.50	24,400,000	بدجت السعودية
<b>Total</b>	<b>0.72</b>	<b>-</b>	<b>9,847,550,000.00</b>	<b>-</b>	<b>482,400,000</b>	<b>اجمالي القطاع</b>
Media and Publishing	النسبة للسوق %To Market	النسبة للقطاع %to Sector	القيمة السوقية بالريال Market Capitalization	سعر الاغلاق Close Price	عدد الاسهم المصدرة Issued Shares	الاعلام والنشر
Tihama	0.11	29.50	1,556,250,000.00	103.75	15,000,000	تهامة للاعلان
SRMG	0.15	39.12	2,064,000,000.00	25.80	80,000,000	الأبحاث و التسويق
SPPC	0.12	31.39	1,656,000,000.00	27.60	60,000,000	طباعة وتغليف
<b>Total</b>	<b>0.39</b>	<b>-</b>	<b>5,276,250,000.00</b>	<b>-</b>	<b>155,000,000</b>	<b>اجمالي القطاع</b>
Hotel & Tourism	النسبة للسوق %To Market	النسبة للقطاع %to Sector	القيمة السوقية بالريال Market Capitalization	سعر الاغلاق Close Price	عدد الاسهم المصدرة Issued Shares	الفنادق والسياحة
ALTAYYAR	0.39	63.01	5,400,000,000.00	67.50	80,000,000	الطيار
Hotels	0.21	32.90	2,820,000,000.00	28.20	100,000,000	الفنادق
Shams	0.03	4.09	350,175,000.00	34.50	10,150,000	شمس
<b>Total</b>	<b>0.63</b>	<b>-</b>	<b>8,570,175,000.00</b>	<b>-</b>	<b>190,150,000</b>	<b>اجمالي القطاع</b>
<b>Market</b>	<b>100.00</b>	<b>-</b>	<b>1,369,625,687,899.35</b>	<b>-</b>	<b>41,905,295,763.00</b>	<b>اجمالي السوق</b>

\* Suspended since 13/01/2007

\*\* Suspended since 22/07/2012

\* معلقة من التداول منذ 2007/01/13

\*\* معلقة من التداول منذ 2012/07/22

## FINANCIAL INDICATORS - 31/07/2012

المؤشرات المالية الرئيسية - 2012/07/31 م

Company	Close Price	Book Value (SR)	P/B Value	EPS (SR)	P/E Ratio	Issued Shares (mn)	Market Cap. (mn)	Shareholders' Equity (mn)	Net Income (mn)	الشركة
	سعر الإغلاق	القيمة الدفترية	السعر/القيمة الدفترية	العائد على السهم	السعر للعائد	الأسهم المصدرة (مليون)	القيمة السوقية (مليون)	حقوق المساهمين (مليون)	صافي الدخل (مليون)	
Riyad	22.90	20.65	1.11	2.26	10.14	1,500.000	34,350.00	30,971.30	3,388.08	الرياض
AlJazira	24.95	16.02	1.56	1.49	16.69	300.000	7,485.00	4,806.97	448.40	الجزيرة
Saudi Investment	16.00	15.89	1.01	1.32	12.13	550.000	8,800.00	8,740.84	725.67	استثمار
Saudi Hollandi	27.50	19.32	1.42	2.90	9.47	396.900	10,914.75	7,666.14	1,152.96	السعودي الهولندي
Saudi Fransi	32.30	23.62	1.37	3.28	9.84	904.018	29,199.78	21,351.86	2,966.66	السعودي الفرنسي
SABB	32.50	18.46	1.76	3.05	10.64	1,000.000	32,500.00	18,460.29	3,054.63	ساب
Arab National	28.50	20.22	1.41	2.66	10.72	850.000	24,225.00	17,183.51	2,260.55	العربي الوطني
SAMBA	46.50	32.40	1.44	4.87	9.55	900.000	41,850.00	29,158.88	4,380.58	سامبا
Al Rajhi	72.75	23.12	3.15	5.29	13.75	1,500.000	109,125.00	34,677.87	7,939.25	الراجحي
AL Bilad	29.00	13.63	2.13	2.86	10.15	300.000	8,700.00	4,089.20	857.51	البلاد
Alinma	13.35	10.82	1.23	0.39	34.05	1,500.000	20,025.00	16,232.98	588.09	الإتماء
<b>Total Banks &amp; Financial Services Sector</b>	-	<b>19.93</b>	<b>1.69</b>	<b>2.86</b>	<b>11.78</b>	<b>9,700.918</b>	<b>327,174.53</b>	<b>193,339.82</b>	<b>27,762.38</b>	<b>إجمالي قطاع المصارف والخدمات المالية</b>
CHEMANOL	14.55	12.72	1.14	0.84	17.37	120.600	1,754.73	1,533.70	101.04	كيمنول
Petrochem	19.20	9.57	2.01	-0.21	(M) (س)	480.000	9,216.00	4,593.05	-99.00	بتروكيم
SABIC	90.50	47.20	1.92	8.67	10.44	3,000.000	271,500.00	141,595.30	25,996.95	سابك
SAFCO	199.75	32.12	6.22	16.23	12.31	250.000	49,937.50	8,030.59	4,058.05	سافكو
Industrialization	32.50	16.88	1.93	3.55	9.16	668.914	21,739.71	11,288.19	2,373.65	التصنيع
Alujain	15.70	8.47	1.85	0.32	49.52	69.200	1,086.44	585.80	21.94	اللجين
Nama Chemicals	14.60	10.66	1.37	-0.7946	(M) (س)	128.520	1,876.39	1,369.93	-102.12	نماء للكيمياويات
SIIG	20.90	12.96	1.61	1.00	20.91	450.000	9,405.00	5,832.91	449.80	المجموعة السعودية
Sahara Petrochemical	13.70	12.11	1.13	0.45	30.23	438.795	6,011.49	5,314.06	198.89	الصحراء للبتروكيمياويات
YANSAB	46.60	21.13	2.21	5.09	9.16	562.500	26,212.50	11,884.69	2,862.69	ينساب
Sipchem	19.30	14.93	1.29	1.93	10.01	366.667	7,076.67	5,474.85	707.31	سيكيم العالمية
Advanced	24.75	11.16	2.22	2.055	12.04	163.995	4,058.88	1,830.83	337.06	المتقدمة
Saudi Kayan	14.30	9.88	1.45	-0.42	(M) (س)	1,500.000	21,450.00	14,812.86	-625.35	كيان السعودية
Petro Rabigh	18.10	9.24	1.96	-0.25	(M) (س)	876.000	15,855.60	8,098.03	-218.77	بترو رابغ
<b>Total Petrochemical Industries Sector</b>	-	<b>24.49</b>	<b>2.01</b>	<b>3.97</b>	<b>10.75</b>	<b>9,075.191</b>	<b>447,180.91</b>	<b>222,244.78</b>	<b>36,062.11</b>	<b>إجمالي قطاع الصناعات البتروكيماوية</b>
HCC	17.55	9.43	1.86	-0.36	(M) (س)	97.900	1,718.15	923.14	-35.39	أسمنت حائل
Najran Cement	21.85	10.65	2.05	1.32	16.54	170.000	3,714.50	1,811.33	224.52	أسمنت نجران
Arab Cement	53.50	34.37	1.56	5.00	10.71	80.000	4,280.00	2,749.97	399.66	الاسمنت العربية
Yamamah Cement	45.70	16.04	2.85	4.08	11.19	202.500	9,254.25	3,248.84	826.72	اسمنت اليمامة
Saudi Cement	91.25	17.46	5.23	6.69	13.64	153.000	13,961.25	2,671.86	1,023.35	اسمنت السعودية
Qassim Cement	80.00	21.64	3.70	6.31	12.67	90.000	7,200.00	1,947.70	568.29	اسمنت القصيم
Southern Cement	99.00	19.31	5.13	6.98	14.19	140.000	13,860.00	2,703.61	976.84	اسمنت الجنوبيه
Yanbu Cement	77.75	28.02	2.78	6.08	12.78	105.000	8,163.75	2,941.81	638.63	اسمنت ينبع
Eastern Cement	52.50	24.09	2.18	4.51	11.64	86.000	4,515.00	2,071.62	387.80	اسمنت الشرقية
Tabuk Cement	25.00	12.95	1.93	1.76	14.18	90.000	2,250.00	1,165.15	158.69	اسمنت تبوك
Jouf Cement	16.85	10.33	1.63	0.65	26.09	130.000	2,190.50	1,343.03	83.97	اسمنت الجوف
<b>Total Cement Sector</b>	-	<b>17.54</b>	<b>3.02</b>	<b>3.91</b>	<b>13.12</b>	<b>1,344.400</b>	<b>71,107.40</b>	<b>23,578.04</b>	<b>5,253.07</b>	<b>إجمالي قطاع الأسمنت</b>

Company	Close Price	Book Value (SR)	P/B Value	EPS (SR)	P/E Ratio	Issued Shares (mn)	Market Cap. (mn)	Shareholders' Equity (mn)	Net Income (mn)	الشركة
	سعر الإغلاق	(القيمة التقديرية)	السعر/القيمة التقديرية	العائد على المسهم	السعر للعائد	(الأسهم المعصدة (مليون))	(القيمة السوقية (مليون))	(حقوق المساهمين (مليون))	(صافي الدخل (مليون))	
A. Othaim Market	83.75	26.75	3.13	6.36	13.17	22.500	1,884.38	601.85	143.09	اسواق ع العتيم
Mouwasat	50.50	13.74	3.67	3.24	15.58	50.000	2,525.00	687.13	162.02	المواساة
Extra	85.75	16.09	5.33	5.82	14.73	24.000	2,058.00	386.07	139.72	إكسترا
SASCO	18.30	12.23	1.50	1.27	14.42	45.000	823.50	550.38	57.12	خدمات السيارات
Thim'ar	28.30	3.53	8.02	1.08	26.28	10.000	283.00	35.27	10.77	ثمار
Fitaihi Group	15.10	11.39	1.33	-0.72	(M) (س)	55.000	830.50	626.72	-39.85	مجموعة فتيحي
Jarir	149.50	15.83	9.44	9.15	16.34	60.000	8,970.00	949.78	548.91	جرير
Aldrees	34.70	14.39	2.41	3.16	10.98	30.000	1,041.00	431.60	94.79	الدريس
AlHokair	88.50	21.76	4.07	6.95	12.73	70.000	6,195.00	1,523.10	486.59	الحكير
Alkhaleej Trng	35.80	13.12	2.73	2.36	15.15	25.000	895.00	327.96	59.08	الخليج للتدريب
<b>Total Retail Sector</b>	-	<b>15.63</b>	<b>4.17</b>	<b>4.25</b>	<b>14.50</b>	<b>391.500</b>	<b>25,505.38</b>	<b>6,119.84</b>	<b>1,662.23</b>	<b>إجمالي قطاع التجزئة</b>
Gas & Industrialization	20.90	14.14	1.48	1.94	10.77	75.000	1,567.50	1,060.25	145.55	الغاز والتصنيع
Saudi Electricity	12.90	12.54	1.03	0.58	22.05	4,166.594	53,749.06	52,258.00	2,437.17	كهرباء السعودية
<b>Total Energy &amp; Utilities Sector</b>	-	<b>12.57</b>	<b>1.04</b>	<b>0.61</b>	<b>21.42</b>	<b>4,241.594</b>	<b>55,316.56</b>	<b>53,318.24</b>	<b>2,582.72</b>	<b>إجمالي قطاع الطاقة والمرافق الخدمية</b>
SAVOLA Group	37.00	15.91	2.33	2.78	13.31	500.000	18,500.00	7,952.59	1,390.11	مجموعة صافولا
Food	25.30	10.45	2.42	0.38	66.32	20.000	506.00	209.05	7.63	الغذائية
SADAFCO	62.75	22.05	2.85	4.83	13.00	32.500	2,039.38	716.78	156.87	سدافكو
Almarai	66.00	17.16	3.85	3.34	19.75	400.000	26,400.00	6,865.06	1,336.88	المراعي
Anaam Holding	70.75	12.55	5.64	1.01	70.20	10.900	771.18	136.82	10.99	أنعام القابضة
H B	42.10	18.10	2.33	2.67	15.75	28.571	1,202.86	517.13	76.38	حلواني إخوان
Herfy Foods	92.75	16.09	5.76	5.49	16.90	30.000	2,782.50	482.72	164.66	هرفي للأغذية
Catering	72.75	13.29	5.47	5.60	12.99	82.000	5,965.50	1,089.61	459.30	التموين
NADEC	30.80	17.77	1.73	1.67	18.49	60.000	1,848.00	1,065.95	99.95	نادك
Qassim Agriculture	19.95	7.48	2.67	-0.10	(M) (س)	50.000	997.50	374.10	-5.22	القصيم الزراعيه
Tabuk Agriculture	28.20	18.81	1.50	1.27	22.24	20.000	564.00	376.20	25.36	تبوك الزراعيه
Saudi Fisheries	28.80	7.14	4.03	-0.69	(M) (س)	53.538	1,541.88	382.42	-36.88	الأسماك
Sharqiya Dev Co	51.50	9.41	5.48	-1.10	(M) (س)	7.500	386.25	70.54	-8.21	الشرقية للتنمية
Jouff Agriculture	38.50	23.00	1.67	3.66	10.53	25.000	962.50	575.08	91.41	الجوف الزراعيه
Bishah Agriculture*	69.75	-	-	-	-	5.000	348.75	-	-	* بيشة الزراعيه
Jazan Development	17.15	10.32	1.66	-1.35	(M) (س)	50.000	857.50	516.25	-67.30	جازان للتنمية
<b>Total Agriculture &amp; Food Industries</b>	-	<b>15.51</b>	<b>3.08</b>	<b>2.69</b>	<b>16.11</b>	<b>1,375.009</b>	<b>65,673.79</b>	<b>21,330.29</b>	<b>3,701.91</b>	<b>إجمالي قطاع الزراعة والصناعات الغذائية</b>
STC	39.90	25.08	1.59	4.38	9.10	2,000.000	79,800.00	50,161.05	8,769.36	الاتصالات
Ethad Etisalat	64.50	27.02	2.39	7.93	8.14	700.000	45,150.00	18,916.83	5,549.86	اتحاد اتصالات
Zain KSA	11.85	3.26	3.63	-1.63	(M) (س)	1,080.100	12,799.19	3,525.22	-1,758.90	زين السعودية
Atheeb Telecom	14.75	-	-	-0.16	(M) (س)	157.500	2,323.13	1,094.94	-25.90	عذيب للاتصالات
Almutakamela	26.30	9.38	2.80	-0.40	(M) (س)	100.000	2,630.00	938.48	-39.89	المتكاملة
<b>Total Telecomm. &amp; Information Tech. Sector</b>	-	<b>18.49</b>	<b>1.91</b>	<b>3.09</b>	<b>8.73</b>	<b>4,037.600</b>	<b>142,702.31</b>	<b>74,636.53</b>	<b>12,494.54</b>	<b>إجمالي قطاع الاتصالات وتقنية المعلومات</b>
Tawuniya	42.10	24.61	1.71	4.65	9.05	75.000	3,157.50	1,845.72	348.93	التعاونية
Malath Insurance	24.75	10.52	2.35	1.19	20.85	30.000	742.50	315.60	35.61	ملاذ للتأمين
MEDGULF	24.70	13.05	1.89	2.70	9.13	80.000	1,976.00	1,043.77	216.39	ميدغلف للتأمين
ALLIANZ SF	69.50	8.10	8.58	0.39	177.00	20.000	1,390.00	161.98	7.85	اليانز إس إف
SALAMA	48.60	7.52	6.46	-0.84	(M) (س)	10.000	486.00	75.18	-8.45	سلامة
Walaa Insurance	33.50	8.11	4.13	1.032	32.45	20.000	670.00	162.24	20.65	ولاء للتأمين
Arabian Shield	33.40	11.59	2.88	0.37	90.77	20.000	668.00	231.80	7.36	الدرع العربي

Company	Close Price	Book Value (SR)	P/B Value	EPS (SR)	P/E Ratio	Issued Shares (mn)	Market Cap. (mn)	Shareholders' Equity (mn)	Net Income (mn)	الشركة
	سعر الإغلاق	القيمة الدفترية	السعر/القيمة الدفترية	العائد على السهم	السعر للعائد	الأسهم المصدرة (مليون)	القيمة السوقية (مليون)	حقوق المساهمين (مليون)	صافي الدخل (مليون)	
SABB Takaful	33.40	9.70	3.44	0.39	85.08	34.000	1,135.60	329.80	13.35	ساب تكافل
SANAD	24.95	5.14	4.85	-0.42	(M) (س)	20.000	499.00	102.80	-8.31	سند
SAICO	50.50	7.02	7.20	1.39	36.30	10.000	505.00	70.18	13.91	سايكو
Wafa Insurance	48.00	4.27	11.24	-0.55	(M) (س)	10.000	480.00	42.69	-5.47	وفا للتأمين
Gulf Union	26.70	6.59	4.05	-2.880	(M) (س)	22.000	587.40	145.01	-63.35	إتحاد الخليج
ATC	62.25	8.03	7.75	-0.21	(M) (س)	16.667	1,037.50	133.91	-3.56	الأهلي للتكافل
AI - Ahlia	46.40	3.41	13.61	0.35	131.44	10.000	464.00	34.09	3.53	الأهلية
ACIG	49.80	1.30	38.46	-0.88	(M) (س)	10.000	498.00	12.95	-8.77	أسيج
AICC	27.70	9.10	3.05	0.91	30.50	20.000	554.00	181.90	18.16	التأمين العربية
Trade Union	25.90	11.86	2.18	0.02	1626.88	25.000	647.50	296.40	0.40	الاتحاد التجاري
Sagr Insurnce	29.20	13.51	2.16	1.84	15.84	20.000	584.00	270.20	36.88	الصقر للتأمين
U C A	35.60	15.83	2.25	2.42	14.68	20.000	712.00	316.52	48.49	المتحدة للتأمين
Saudi Re	12.65	9.31	1.36	-0.117	(M) (س)	100.000	1,265.00	931.02	-11.72	الإعادة السعودية
Bupa Arabia	24.65	12.80	1.93	2.55	9.66	40.000	986.00	511.83	102.08	بوبا العربية
Weqaya Takaful	38.10	6.01	6.34	-1.98	(M) (س)	20.000	762.00	120.23	-39.54	وقاية للتكافل
Al Rajhi Takaful	55.75	5.20	10.71	-0.93	(M) (س)	20.000	1,115.00	104.08	-18.59	تكافل الراجحي
ACE	155.25	15.02	10.33	1.86	83.54	10.000	1,552.50	150.22	18.58	ايس
AXA - Cooperative	39.20	8.79	4.46	-0.46	(M) (س)	20.000	784.00	175.76	-9.19	اكسا - التعاونية
Gulf General	47.00	8.28	5.68	-0.91	(M) (س)	20.000	940.00	165.58	-18.13	الخليجية العامة
Buruj	61.25	6.40	9.57	-0.88	(M) (س)	13.000	796.25	83.23	-11.39	بروج للتأمين
Al Alamiyah	54.25	6.87	7.89	-0.34	(M) (س)	20.000	1,085.00	137.43	-6.78	العالمية
Solidarity	27.40	8.32	3.29	-0.41	(M) (س)	55.500	1,520.70	461.80	-22.67	سوليدريتي تكافل
Wataniya	101.75	8.58	11.86	0.55	184.97	10.000	1,017.50	85.82	5.50	الوطنية
Amana Insurance	111.25	7.62	14.60	-0.49	(M) (س)	32.000	3,560.00	243.82	-15.59	امانة للتأمين
Enaya	57.00	10.00	5.70	-	-	40.000	2,280.00	400.00	-	عناية
Alinma Tokio M	81.00	10.00	8.10	-	-	20.000	1,620.00	200.00	-	الإئتماء طوكيو م
<b>Total Insurance Sector</b>	<b>-</b>	<b>10.69</b>	<b>3.78</b>	<b>0.72</b>	<b>18.67</b>	<b>893.167</b>	<b>36,077.95</b>	<b>9,543.55</b>	<b>646.17</b>	<b>إجمالي قطاع التأمين</b>
SARCO	58.50	25.43	2.30	1.13	51.95	15.000	877.50	381.40	16.89	المصافي
Saudi Advanced	17.25	18.41	0.94	-0.55	(M) (س)	43.200	745.20	795.15	-23.95	المتطورة
Al Ahsa for Dev.	14.55	9.77	1.49	0.02	586.79	49.000	712.95	478.84	1.22	الإحساء للتنمية
SISCO	14.35	10.97	1.31	0.92	15.59	68.000	975.80	745.69	23.88	سيسكو
Assir	16.00	18.39	0.87	0.76	21.14	126.389	2,022.22	2,324.61	95.65	عسير
Al Baha Kingdom	18.65	5.72	3.26	-0.54	(M) (س)	15.000	279.75	85.85	-8.14	الباحة
Kingdom	11.95	6.98	1.71	0.18	66.57	3,705.882	44,285.29	25,867.57	665.21	المملكة
<b>Total Multi-Investment Sector</b>	<b>-</b>	<b>7.63</b>	<b>1.63</b>	<b>0.19</b>	<b>60.88</b>	<b>4,022.471</b>	<b>49,898.72</b>	<b>30,679.11</b>	<b>770.76</b>	<b>إجمالي قطاع شركات الاستثمار المتعدد</b>
Takween	44.40	12.78	3.47	2.36	18.83	30.000	1,332.00	383.36	70.73	تكوين
BCI	30.00	15.72	1.91	2.17	13.80	27.500	825.00	432.17	59.80	بي سي أي
MA'ADEN	30.90	18.77	1.65	0.74	41.96	925.000	28,582.50	17,360.75	681.13	معادن
Astra Indust	40.00	24.04	1.66	3.43	11.67	74.118	2,964.71	1,781.92	253.94	أسترا الصناعية
ALSorayai	22.85	15.86	1.44	1.24	18.42	30.000	685.50	475.85	37.21	مجموعة السريع
Shaker	69.50	20.19	3.44	5.60	12.41	35.000	2,432.50	706.54	195.96	شاكز
Pharmaceutical	45.00	39.39	1.14	3.19	14.13	78.438	3,529.69	3,089.98	249.85	الدوائية
Glass	27.90	18.25	1.53	2.00	13.95	30.000	837.00	547.43	60.01	زجاج
FIPCO	41.50	13.17	3.15	1.75	23.78	11.500	477.25	151.45	20.07	فيبكو
Maadaniyah	27.10	12.72	2.13	0.20	138.77	28.112	761.84	357.62	5.49	معدنية
Saudi Chemical	38.40	22.88	1.68	4.43	8.68	63.240	2,428.42	1,447.13	279.93	الكيميائية السعودية
SPM	31.60	17.44	1.81	2.76	11.47	37.500	1,185.00	654.00	103.35	صناعة الورق
AlAbdullatif	27.60	14.86	1.86	2.51	10.99	81.250	2,242.50	1,207.63	204.02	العيد اللطيف
Saudi Export	62.75	10.33	6.07	0.28	220.39	10.800	677.70	111.60	3.08	الصادرات
<b>Total Industrial Investment Sector</b>	<b>-</b>	<b>19.63</b>	<b>1.71</b>	<b>1.52</b>	<b>22.01</b>	<b>1,462.457</b>	<b>48,961.60</b>	<b>28,707.44</b>	<b>2,224.55</b>	<b>إجمالي قطاع الاستثمار الصناعي</b>

Company	Close Price	Book Value (SR)	P/B Value	EPS (SR)	P/E Ratio	Issued Shares (mn)	Market Cap. (mn)	Shareholders' Equity (mn)	Net Income (mn)	الشركة
	سعر الإغلاق	القيمة الدفترية	السعر/القيمة الدفترية	العائد على السهم	السعر للعائد	الأسهم المصدره (مليون)	القيمة السوقية (مليون)	حقوق المساهمين (مليون)	صافي الدخل (مليون)	
ASLAK	37.500	12.450	3.012	3.117	12.031	32.500	1,218.750	404.627	101.305	أسلاك
MMG*	12.55	-	-	-	-	125.000	1,568.75	-	-	* مجموعة المعجل
SSP	23.50	15.30	1.54	1.05	22.42	51.000	1,198.50	780.47	53.46	الأتابيب السعودية
ALKHODARI	31.60	13.65	2.32	3.06	10.33	53.125	1,678.75	725.12	162.53	الخضري
Ceramic	81.75	31.57	2.59	6.21	13.17	37.500	3,065.63	1,184.03	232.72	الخرزف
Gypsum	29.30	14.78	1.98	0.77	37.91	31.667	927.83	468.04	24.48	الجبس
Cables	15.20	13.69	1.11	0.11	141.15	76.000	1,155.20	1,040.62	8.18	الكابلات
Saudi Industrial	18.25	9.12	2.00	0.98	18.67	40.000	730.00	364.67	39.09	صدق
Amiantit	15.65	13.06	1.20	1.24	12.58	115.500	1,807.58	1,508.52	143.63	امياتيت
Pipes	22.30	18.31	1.22	-0.01	(M) (س)	40.000	892.00	732.26	-0.25	أتابيب
Zamil Industrial	30.50	23.14	1.32	2.71	11.24	60.000	1,830.00	1,388.36	162.78	الزامل للصناعة
AL Babtain	23.65	13.48	1.75	1.68	14.09	42.631	1,008.23	574.60	71.54	البابطين
SVCP	61.50	15.67	3.92	5.36	11.47	15.000	922.50	235.07	80.43	الفخارية
MESC	20.55	6.89	2.98	-1.83	(M) (س)	40.000	822.00	275.58	-73.17	مسك
Red Sea	32.70	18.99	1.72	2.15	15.22	40.000	1,308.00	759.70	85.92	البحر الأحمر
<b>Total Building &amp; Constructuion Sector</b>	-	<b>13.05</b>	<b>1.93</b>	<b>1.37</b>	<b>14.45</b>	<b>799.923</b>	<b>20,133.71</b>	<b>10,441.67</b>	<b>1,092.66</b>	<b>إجمالي قطاع التشييد والبناء</b>
Real Estate	27.00	26.66	1.01	1.41	19.09	120.000	3,240.00	3,199.14	169.76	العقارية
Taiba	21.20	21.67	0.98	3.19	6.64	150.000	3,180.00	3,250.06	479.24	طيبة للاستثمار
Makkah	39.70	22.87	1.74	2.00	19.90	164.816	6,543.20	3,770.10	328.86	مكة للتشياء
Arriyadh Development	21.80	14.99	1.45	1.98	11.02	100.000	2,180.00	1,499.26	197.79	التعمير
Emaar E .C	9.25	8.85	1.05	0.17	53.66	850.000	7,862.50	7,518.38	146.53	إعمار
Jabal Omar	19.05	9.73	1.96	-0.05	(M) (س)	929.400	17,705.07	9,038.82	-49.04	جبل عمر
Dar Al Arkan	9.00	14.77	0.61	1.06	8.52	1,080.000	9,720.00	15,946.44	1,140.69	دار الأركان
KEC	17.00	9.48	1.79	-0.09	(M) (س)	339.300	5,768.10	3,216.49	-29.15	مدينة المعرفة
<b>Total Real Estate development Sector</b>	-	<b>12.71</b>	<b>1.18</b>	<b>0.64</b>	<b>13.29</b>	<b>3,733.516</b>	<b>56,198.87</b>	<b>47,438.69</b>	<b>2,384.69</b>	<b>إجمالي قطاع التطوير العقاري</b>
Bahri	17.65	16.74	1.05	1.60	11.03	315.000	5,559.75	5,272.51	504.17	البحري
SAPTCO	14.20	11.22	1.27	0.80	17.73	125.000	1,775.00	1,402.31	100.10	النقل الجماعي
Mubarrad	72.50	8.53	8.50	-0.14	(M) (س)	18.000	1,305.00	153.56	-2.46	ميرد
Budget Saudi	49.50	21.71	2.28	4.62	10.72	24.400	1,207.80	529.68	112.63	بدجت السعودية
<b>Total Transport Sector</b>	-	<b>15.25</b>	<b>1.34</b>	<b>1.48</b>	<b>11.92</b>	<b>482.400</b>	<b>9,847.55</b>	<b>7,358.06</b>	<b>714.44</b>	<b>إجمالي قطاع النقل</b>
Tihama	103.75	15.91	6.52	1.41	73.53	15.000	1,556.25	238.61	21.16	تهامة للإعلان
SRMG	25.80	15.40	1.68	1.03	25.06	80.000	2,064.00	1,231.99	82.36	الأبحاث و التسويق
SPPC	27.60	12.36	2.23	0.57	48.21	60.000	1,656.00	741.61	34.35	طباعة وتغليف
<b>Total Media &amp; Publishing Sector</b>	-	<b>14.27</b>	<b>2.39</b>	<b>0.89</b>	<b>38.27</b>	<b>155.000</b>	<b>5,276.25</b>	<b>2,212.21</b>	<b>137.87</b>	<b>إجمالي قطاع الإعلام والنشر</b>
ALTAYYAR	67.50	19.71	3.42	8.79	7.68	80.000	5,400.00	1,577.12	702.81	الطيار
Hotels	28.20	17.77	1.59	2.14	13.16	100.000	2,820.00	1,776.66	214.28	الفنادق
Shams	34.50	7.47	4.62	0.37	92.44	10.150	350.18	75.81	3.79	شمس
<b>Total Hotel &amp; Tourism Sector</b>	-	<b>18.04</b>	<b>2.50</b>	<b>4.84</b>	<b>9.31</b>	<b>190.150</b>	<b>8,570.18</b>	<b>3,429.60</b>	<b>920.88</b>	<b>إجمالي قطاع الفنادق والسياحة</b>
<b>Market</b>	-	<b>17.52</b>	<b>1.87</b>	<b>2.35</b>	<b>12.25</b>	<b>41,905.296</b>	<b>1,369,625.69</b>	<b>734,377.88</b>	<b>98,410.97</b>	<b>إجمالي السوق</b>

Companies that have not announced a net income statement or have posted negative net income (recent 4 Quarters), are not included in calculating P/E ratio for sectors and the market.

\* Minus ratio due to company losses according to recent 4 quarters financial data (2<sup>nd</sup> Q 2012 as recent).

\* Suspended

الشركات التي لم تُعلن صافي الدخل، والشركات الخاسرة (آخر أربعة أرباع)، غير مشمولة في حساب نسبة السعر للعائد للقطاعات والسوق.

من: المؤشر سالب لأن الشركة سجلت خسائر وفقاً للبيانات المالية لآخر أربعة أرباع (تنتهي في الربع الثاني 2012 م).

\* معلقة من التداول