



ΧΡΗΜΑΤΙΣΤΗΡΙΟ
ΑΘΗΝΩΝ Α.Ε.
Αγορά Παραγώγων

Μηνιαίο Στατιστικό Δελτίο - Monthly Statistical Bulletin
Αγορά Παραγώγων - Derivatives Market

Μηνιαίο Στατιστικό Δελτίο

Αγορά Παραγώγων



A T H E N S
E X C H A N G E S A . A .

Derivatives Market



ΕΛΛΗΝΙΚΑ
ΧΡΗΜΑΤΙΣΤΗΡΙΑ Α.Ε.

Χρηματιστήριο Αθηνών, Αγορά Παραγώγων
Athens Exchange Derivatives Market

Όμιλος Ελληνικά Χρηματιστήρια (ΕΧΑΕ)
Hellenic Exchanges Group (HELEX)

ΙΟΥΛΙΟΣ 2013 - JULY 2013



ΧΡΗΜΑΤΙΣΤΗΡΙΟ
ΑΘΗΝΩΝ Α.Ε.

Αγορά Παραγώγων

Μηνιαίο Στατιστικό Δελτίο - Monthly Statistical Bulletin
Αγορά Παραγώγων - Derivatives Market

Για σχόλια-διευκρινήσεις παρακαλούμε επικοινωνήστε με το + 30 210 3366800
For more information please contact us at + 30 210 3366800

Το παρόν Δελτίο συντάσσεται με στοιχεία και πληροφορίες που συλλέγονται και επεξεργάζονται στο Τμήμα Υπηρεσιών Πληροφόρησης του Χ.Α. Σε περίπτωση χρήσης εξωτερικών στοιχείων γίνεται πάντα αναφορά στην πηγή.
The present report is produced using data and information collected and processed by the Information Services Department of the Athens Exchanges S.A. In the case of external data use there is always a source reference.

Αποποίηση Ευθύνης: Τα στοιχεία που περιέχονται στο παρόν δελτίο έχουν αποκλειστικά στατιστικό χαρακτήρα και ως εκ τούτου δεν συνιστούν παροχή επενδυτικών ή άλλου είδους συμβουλών ή πρόσκληση για επένδυση σε παράγωγα προϊόντα που διαπραγματεύονται στην Αγορά Παραγώγων του Χρηματιστηρίου Αθηνών (Χ.Α).

Τα ανωτέρω στοιχεία αποτελούν ιδιοκτησία του Χ.Α και προστατεύονται σύμφωνα με τις διατάξεις περί πνευματικής ιδιοκτησίας. Απαγορεύεται α) η με οποιοδήποτε τρόπο ή μέσο αναπαραγωγή, αναδημοσίευση, τροποποίηση, αντιγραφή, πώληση, μετάδοση ή διανομή του συνόλου ή μέρους τους, χωρίς αναφορά στην πηγή και β) η εμπορική εκμετάλλευση των στοιχείων από τρίτους. Το Χ.Α δεν φέρει καμία ευθύνη προερχόμενη άμεσα ή έμμεσα από χρήση ή τυχόν αλλοίωση των ανωτέρω στοιχείων όταν αυτά χρησιμοποιούνται από τρίτους.

Disclaimer: The data included in the present report are intended solely for statistical purposes and under no circumstances do they constitute investment proposals, or other kinds of investment advice for derivative products traded in the Derivatives Market of the Athens Exchange.

The above data are a property of the Athens Exchange and are copyright protected. Users are forbidden to reproduce, modify, copy, sale, transmit or redistribute, by all reproduction means and methods, part or the whole of the above data, without reference to their source.

The commercial exploitation of these data is, also, forbidden by third parties. Athens Exchange does not carry any responsibility, direct or indirect, derived from usage or accidental alteration of the above data when used by third parties.



ΧΡΗΜΑΤΙΣΤΗΡΙΟ
ΑΘΗΝΩΝ Α.Ε.
Αγορά Παραγώγων

ΠΙΝΑΚΑΣ ΠΕΡΙΕΧΟΜΕΝΩΝ - TABLE OF CONTENTS

1. ΚΥΡΙΑ ΣΗΜΕΙΑ ΠΡΟΗΓΟΥΜΕΝΟΥ ΜΗΝΑ - LAST MONTH EXECUTIVE SUMMARY

2. ΣΥΝΟΛΙΚΟΣ ΟΓΚΟΣ ΣΥΝΑΛΛΑΓΩΝ - TOTAL TRADED VOLUME

- 2.1. Συνοπτικά Στατιστικά Στοιχεία της Αγοράς Παραγώγων - Derivatives Market Figures Overview
- 2.2. Συνολικός Όγκος Συναλλαγών - Total Traded Volume
- 2.3. Μέσος Αριθμός Ανοικτών Θέσεων - Open Interest Monthly Average
- 2.4. Λόγος Όγκου Συναλλαγών προς Αριθμό Ανοικτών Θέσεων - Traded Volume to Open Interest Ratio
- 2.5. Πίνακας Ετήσιας Ανάπτυξης της Αγοράς Παραγώγων του Χ.Α. - Derivatives Market Annual Growth Table

3. ΣΤΑΤΙΣΤΙΚΑ ΑΝΑ ΠΡΟΪΟΝ - KEY FIGURES PER PRODUCT

- 3.1. Συμβόλαια Μελλοντικής Εκπλήρωσης στον FTSE/ATHEX Large Cap - FTSE/ATHEX Large Cap Stock Index Futures
- 3.2. Συμβόλαια Μελλοντικής Εκπλήρωσης στον FTSE/ΧΑ-ΧΑΚ Τραπεζικό Δείκτη - FTSE/ATHEX-CSE Banking Index Futures
- 3.3. Δικαιώματα Προαίρεσης στον FTSE/ATHEX Large Cap - FTSE/ATHEX Large Cap Stock Index Options
- 3.4. Συμβόλαια Μελλοντικής Εκπλήρωσης σε μετοχές - Stock Futures
- 3.5. Δικαιώματα Προαίρεσης σε μετοχές - Stock Options
- 3.6. Συμβάσεις Πώλησης με Σύμφωνο Επαναγοράς - Stock Repos
- 3.7. Λόγος Δικαιωμάτων Αγοράς προς Δικαιώματα Πώλησης - Call Put Ratio
- 3.8. Κατανομή όγκου και ανοικτών θέσεων για ΣΜΕ σε μετοχές - Volume and Open Interest for Stock Futures

4. ΣΧΕΣΗ ΠΡΟΘΕΣΜΙΑΚΗΣ ΠΡΟΣ ΥΠΟΚΕΙΜΕΝΗ ΑΓΟΡΑ - DERIVATIVES TO SPOT MARKET RATIOS

- 4.1. Σχέση Τζέρου Δεικτών και Μετοχών προς Σύνολο Αγοράς - Index and Stock Derivatives to Spot Market Ratios
- 4.2. Σχέση Συνόλου Παραγώγων προς Υποκείμενη Αγορά - Derivatives to Spot Market Traded Value Ratio
- 4.3. Σχέση Παραγώγων προς Υποκείμενη Αγορά ανά Προϊόν - Derivatives to Spot Market Ratio per product
- 4.4. Σχέση Αξίας Συναλλαγών Μετοχών Δεικτών με το Σύνολο Μετοχών - Indexes Spot Traded Value against Total Number of Shares
- 4.5. Χρηματιστήριο Αθηνών Αγορά Παραγώγων : Ετήσια Ονομαστική Αξία Συναλλαγών επί Παραγώγων (σε €) - Athens Exchange Derivatives Market : Yearly Nominal Value of Derivatives (in €)

5. ΚΙΝΗΤΙΚΟΤΗΤΑ ΕΠΕΝΔΥΤΩΝ - INVESTORS ACTIVITY

- 5.1. Κωδικοί Επενδυτών (Ετήσιο Σύνολο) - Investor Accounts (Year Total)
- 5.2. Κωδικοί Επενδυτών (Σύνολο και Ενεργοί ανά μήνα) - Investor Accounts (Total and Active per Month)
- 5.3. Ενεργότητα Κωδικών ανά Κατηγορία Προϊόντος - Account Activity per Product Category
- 5.4. Ποσοστό Αγοράς ανά Προϊόν - Product Market Share
- 5.5. Μέσος Αριθμός Συμβολαίων ανά Ενεργό Κωδικό Επενδυτή - Average Number of Contracts per Active Investor Account
- 5.6. Ποσοστό % Ενδοσυνεδριακών Συναλλαγών ανά Προϊόν - Percentage % of Intraday Trades per Product

6. ΕΝΕΡΓΟΤΗΤΑ ΜΕΛΩΝ & ΕΠΕΝΔΥΤΩΝ ΑΝΑ ΠΡΟΪΟΝ - MEMBER & INVESTORS ACTIVITY PER PRODUCT

- 6.1. ΣΜΕ επί του FTSE/ATHEX Large Cap - FTSE/ATHEX Large Cap Index Futures
- 6.2. ΣΜΕ επί του FTSE/ΧΑ-ΧΑΚ Τραπεζικού Δείκτη - FTSE/ATHEX-CSE Banking Index Futures
- 6.3. Δικαιώματα επί του FTSE/ATHEX Large Cap - FTSE/ATHEX Large Cap Index Options

7. ΜΕΡΙΔΙΑ ΑΓΟΡΑΣ ΜΕΛΩΝ - MEMBERS MARKET SHARE

8. ΣΗΜΑΝΤΙΚΑ ΓΕΓΟΝΟΤΑ ΤΡΕΧΟΝΤΟΣ ΜΗΝΑ - CURRENT MONTH KEY EVENTS

9. ΠΡΟΓΡΑΜΜΑ ΜΟΝΑΔΑΣ ΕΚΠΑΙΔΕΥΣΗΣ - SCHEDULE OF TRAINING UNIT



ΧΡΗΜΑΤΙΣΤΗΡΙΟ
ΑΘΗΝΩΝ Α.Ε.

Αγορά Παραγώγων

1. ΚΥΡΙΑ ΣΗΜΕΙΑ ΠΡΟΗΓΟΥΜΕΝΟΥ ΜΗΝΑ - LAST MONTH EXECUTIVE SUMMARY

Μείωση κατά 35,7% σημειώθηκε στο μέσο ημερήσιο αριθμό αγοραπωλησιών του συνόλου των συμβολαίων, που διαπραγματεύτηκαν στην Αγορά Παραγώγων του Χ.Α. κατά τον Ιούλιο του 2013, σε σχέση με τον αντίστοιχο μέσο όρο του τελευταίου τριμήνου (Απρίλιος-Ιούνιος). Συγκεκριμένα, τον Ιούλιο 2013 διαπραγματεύτηκαν 24.883 συμβόλαια, κατά μέσο όρο, ημερησίως, έναντι 38.713 συμβολαίων του τελευταίου τριμήνου.

Πτωτικά, κινήθηκε ο μέσος ημερήσιος όγκος συναλλαγών στα ΣΜΕ επί μετοχών παρουσιάζοντας μείωση της τάξεως του 52,7% σε σχέση με το προηγούμενο τρίμηνο. Να σημειωθεί ότι οι συναλλαγές πελατείας για τα ΣΜΕ σε μετοχές ανήλθαν στο 64.9% της αξίας συναλλαγών τον Ιούλιο 2013, όταν ο μέσος όρος του έτους 2012 είχε διαμορφωθεί στο 64.5%.

Αύξηση παρουσίασε ο λόγος του συνολικού τζίρου της Αγοράς Παραγώγων προς το συνολικό τζίρο της Αγοράς Μετοχών του Χ.Α., ο οποίος διαμορφώθηκε στο 40.4% για το μήνα Ιούλιο 2013.

Τέλος, οι κωδικοί συναλλαγών στο τέλος Ιουλίου του 2013 ανήλθαν σε 33,323, ήτοι 97 περισσότεροι από τα τέλη Ιουνίου του 2013. Από τους κωδικούς αυτούς, συναλλαγές πραγματοποιήσαν οι 2,142 ή ποσοστό 6.4%.

The daily average number of contracts, traded at the Derivatives Market of the Athens Exchange during July 2013 decreased by 35.7%, when compared to the respective average number of the last quarter (April - June). Specifically, 24,883 contracts were traded in July 2013, compared to the 38,713 contracts, on average, of the previous quarter.

Decreasingly moved the average traded volume of the stock options realizing a decrease of 52.7% compared to the previous quarter. It is noted that, in July 2013, the client account trades for stock futures accounted for 64.9% of the trades value, when the 2012 total average was 64.5%.

The Derivatives to Spot traded value ratio has increased to 40.4% in July 2013.

As far as the end-clients (investors) are concerned, the trading number accounts were 33,323 at the end of July 2013, that is 97 more than the end of June 2013. Out of these trading accounts, 2,142 concluded trades or the 6.4% of the total.

2. ΣΥΝΟΛΙΚΟΣ ΟΓΚΟΣ ΣΥΝΑΛΛΑΓΩΝ - TOTAL TRADED VOLUME

2.1. Συνοπτικά στατιστικά στοιχεία της Αγοράς Παραγώγων - Derivatives market figures overview Συναλλαγές στην Αγορά Παραγώγων - Derivatives Market Volumes

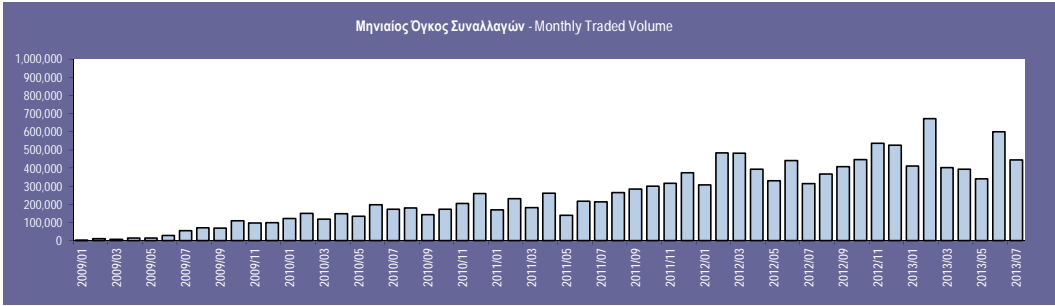
Από - From : 01/01/2013 Έως - To : 31/07/2013

Παραγωγά Προϊόντα - Derivative Products	Όγκος Συναλλαγών Ιούλιος 2013 - Traded Volume July 2013	Αθροιστικός Όγκος Συναλλαγών - Cumulative Traded Volume			Μέσος Ημερήσιος Όγκος Συναλλαγών - Daily Average Traded Volume					
		1/2013 έως το 7/2013	1/2012 έως το 7/2012	Ποσοστό Μεταβολής - Percentage Change	Από την αρχή του έτους - From year start	Τελευταίου 3- μήνου - Last 3 months (*)	Ιούλιος 2012 - July 2012	Ιούλιος 2013 - July 2013	Ποσοστό Μεταβολής Percentage Change	Ποσοστό Μεταβολής - Percentage Change
		[1]	[2]	[1] / [2]	[5]	[4]	[3]	[3] / [4]	[3] / [5]	
-ΣΜΕ επί δεικτών - Index Futures										
FTSE/ATHEX Large Cap	201,713	1,167,279	905,928	-28.85%	8,220	9,778	2,536	8,770	245.86%	-10.31%
FTSE/ATHEX-CSE Banking Index	0	1,886	63	2893.65%	13	8	0	0	---	-100.00%
Σύνολο - Total	201,713	1,169,165	905,991	-29.05%	8,234	9,787	2,536	8,770	245.86%	-10.39%
-Δικαιώματα επί δεικτών - Index Options										
FTSE/ATHEX Large Cap	12,482	124,615	130,689	-4.65%	878	867	378	543	43.60%	-37.43%
Σύνολο - Total	12,482	124,615	130,689	-4.65%	878	867	378	543	43.60%	-37.43%
-ΣΜΕ επί μετοχών - Stock Futures										
Alpha Τράπεζα - Alpha Bank	47,898	748,765	2,103,753	-64.41%	5,273	1,904	7,137	2,083	-70.82%	9.40%
Coca - Cola Τρια Εψιλον (Κο) - Coca - Cola Hbc (Ct)	0	8,658	16,032	-46.00%	61	22	86	0	-100.00%	-100.00%
Eurobank - Eurobank	57,507	235,929	6,724	3408.76%	1,661	2,362	171	2,500	1363.72%	5.87%
Marfin Investment Group - Marfin Investment Group	6,459	255,274	112,298	127.32%	1,798	1,987	105	281	168.15%	-85.86%
Marfin Popular Bank - Marfin Popular Bank	0	25,066	212,293	-88.19%	177	0	1,856	0	-100.00%	---
Βιογάλο - Viohalco	1,197	15,570	3,445	351.96%	110	119	14	52	276.63%	-56.19%
ΓΕΚ Τέρνα - GEK Terna	7,995	181,137	216,241	-16.23%	1,276	1,698	79	348	342.81%	-79.53%
ΔΕΗ - Public Power Corporation	21,562	293,832	184,654	59.13%	2,069	1,925	2,427	937	-61.37%	-51.29%
Εθνική Τράπεζα - National Bank Of Greece	50,543	1,051,683	2,278,815	-53.85%	7,406	7,231	6,371	2,198	-65.51%	-69.61%
Ελλάκτωρ - Ellaktor	3,654	83,625	17,517	377.39%	589	545	50	159	218.61%	-70.86%
Ελληνικά Πετρέλαια - Hellenic Petroleum	3,530	27,910	15,206	83.55%	197	220	55	153	180.91%	-30.19%
EXAE - Hellenic Exchanges Holding S.A.	2,248	40,731	17,687	130.29%	287	329	88	98	11.64%	-70.25%
Ιντραλότ - Intralot	7,436	106,281	28,526	272.58%	748	566	142	323	128.19%	-42.91%
Κύπρου Τράπεζα - Bank Of Cyprus	0	116,614	697,894	-83.29%	821	0	2,195	0	-100.00%	---
METKA - METKA	1,161	9,743	8,595	13.36%	69	72	40	50	27.35%	-29.99%
Μότορ Οйл - Motor Oil	798	12,827	19,006	-32.51%	90	93	31	35	12.75%	-62.58%
Μυτιληναίος - Miltinaios	4,436	101,347	72,627	39.54%	714	812	187	193	3.36%	-76.25%
ΟΠΑΠ - Opap	3,883	225,298	129,391	74.12%	1,587	940	1,079	169	-84.36%	-82.04%
ΟΤΕ - Hellenic Telecommunication Organization	23,891	444,876	349,536	27.28%	3,133	3,048	2,383	1,039	-56.41%	-65.92%
ΣΙΔΕΝΟΡ - SIDENOR	1,082	27,275	5,226	421.91%	192	203	32	47	45.36%	-76.84%
TITAN - TITAN Cement Company	272	5,868	10,311	-43.09%	41	33	31	12	-61.28%	-64.46%
Τράπεζα Πειραιώς - Piraeus Bank	33,309	564,172	349,873	61.25%	3,973	2,314	1,924	1,448	-24.73%	-37.41%
ΟΑΠ - P.P.A.	698	5,068	0	---	36	0	0	30	---	---
Eurobank Properties - Eurobank Properties	886	7,716	0	---	54	0	0	39	---	---
Frigoglass - Frigoglass	816	7,420	0	---	52	0	0	35	---	---
Τέρνα Ενέργεια - Terna Energy	2,038	28,254	0	---	199	0	0	89	---	---
Jumbo - Jumbo	1,894	11,947	0	---	84	0	0	82	---	---
KAE - HELL. DUTY FREE SHOPS	163	8,302	0	---	58	0	0	7	---	---
CC HBC AG - CC HBC AG	1,105	1,145	0	---	8	0	0	48	---	---
ΕΥΔΑΠ - Athens Water Supply & Sewage	435	492	0	---	3	0	0	19	---	---
Σκληνουργεία Κορινθίου - Corinth Pipeworks	481	621	0	---	4	0	0	21	---	---
Σύνολο - Total	287,377	4,653,446	6,965,275	-33.19%	32,771	26,422	26,713	12,495	-53.23%	-52.71%
-Δικαιώματα επί μετοχών - Stock Options										
Alpha Τράπεζα - Alpha Bank	0	84	1,162	-92.77%	1	0	0	0	---	---
ΔΕΗ - Public Power Corporation	20	2,415	4,225	-42.84%	17	28	12	1	-92.70%	-96.93%
Εθνική Τράπεζα - National Bank of Greece	199	724	4,331	-83.28%	5	1	0	9	---	580.64%
ΟΠΑΠ (Κο) - Opap (Ct)	130	3,596	11,041	-67.43%	25	21	5	6	21.91%	-72.87%
ΟΤΕ - Hellenic Telecommunication Organization	102	1,214	1,398	-13.16%	9	9	13	4	-66.93%	-51.18%
Τράπεζα Πειραιώς - Piraeus Bank	0	0	0	---	0	0	0	0	---	---
Σύνολο - Total	451	8,033	22,157	-63.75%	57	60	30	20	-34.54%	-67.05%
ΣΥΝΟΛΟ ΣΜΕ & ΔΙΚΑΙΩΜΑΤΩΝ - TOTAL FUTURES & OPTIONS										
	502,023	5,955,259	8,024,112	-25.78%	41,938	37,135	29,657	21,827	-26.40%	-41.22%
-Προϊόντα Δανεισμού Τιτλων - Stock Repos and Stock Reverse Repos										
Stock Repos	21,090	385,194	498,883	-22.79%	2,713	866	333	917	175.10%	5.92%
Stock Reverse Repos	22,630	191,510	351,606	-45.53%	1,349	487	875	984	12.45%	101.94%
Σύνολο - Total	43,720	576,704	850,489	-32.19%	4,061	1,353	1,208	1,901	57.32%	40.50%
-Συμβόλεια Επαναγοράς Ειδικού Τύπου - Repurchase Agreement										
Repurchase Agreement	26,572	114,289	90,732	25.96%	805	225	497	1,155	132.43%	414.01%
Σύνολο - Total	26,572	114,289	90,732	25.96%	805	225	497	1,155	132.43%	414.01%
ΣΥΝΟΛΟ - TOTAL	572,315	6,646,252	8,965,333	-25.87%	46,805	38,713	31,362	24,883	-20.66%	-35.72%

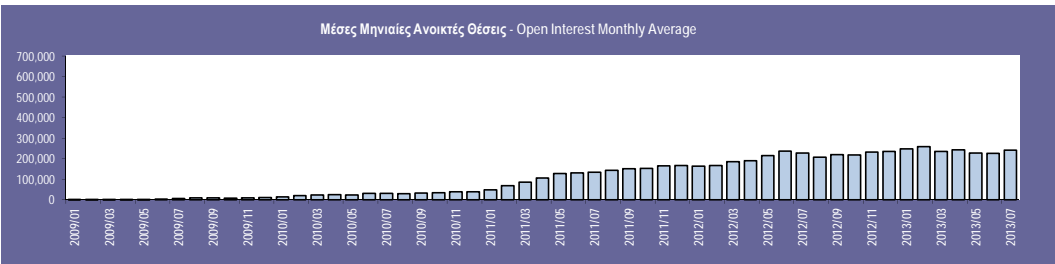
(*) Αφορά τους μήνες: Απρίλιο, Μάιο και Ιούνιο.
Refers to months: April, May and June.

Στήλες [2] και [4]: Στα αθροίσματα συμπεριλαμβάνονται στοιχεία για προϊόντα που δεν διαπραγματεύονται πλέον.
Columns [2] and [4]: The summarized data includes information on products not traded any more.

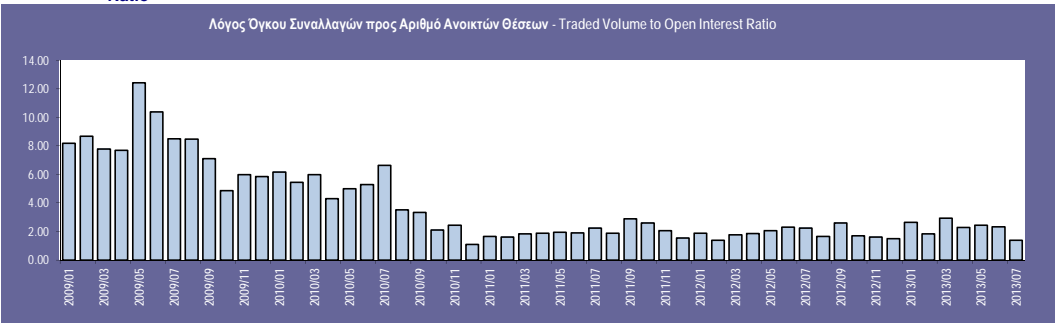
2.2. Συνολικός Όγκος Συναλλαγών - Total Traded Volume



2.3. Μέσος Αριθμός Ανοικτών Θέσεων - Open Interest Monthly Average



2.4. Λόγος Όγκου Συναλλαγών προς Αριθμό Ανοικτών Θέσεων - Traded Volume to Open Interest Ratio





ΧΡΗΜΑΤΙΣΤΗΡΙΟ
ΑΘΗΝΩΝ Α.Ε.
Αγορά Παραγώγων

2.5. Πίνακας Ετήσιας Ανάπτυξης της Αγοράς Παραγώγων του Χ.Α. - Derivatives Market Annual Growth Table

ΠΙΝΑΚΑΣ ΕΤΗΣΙΑΣ ΑΝΑΠΤΥΞΗΣ ΤΗΣ ΑΓΟΡΑΣ ΠΑΡΑΓΩΓΩΝ ΤΟΥ Χ.Α.								
	2006	2007	2008	2009	2010	2011	2012	Jul-13
Μέλη διαπραγμάτευσης	54	51	54	50	47	43	41	39
Νέα μέλη	3	1	4	0	0	0	2	
Συγχωνεύσεις και διαγραφές μελών	-4	-4	-1	-4	-3	-4	-4	-1
Μέλη εκκαθάρισης	37	35	34	31	32	29	26	24
Νέα μέλη ανά έτος	3	0	0	0	2	0	0	
Συγχωνεύσεις και διαγραφές μελών	-2	-2	-1	-3	-1	-3	-3	-1
Άμεσα εκκαθαριστικά μέλη	24	23	22	19	20	17	15	14
Γενικά εκκαθαριστικά μέλη	13	12	12	12	12	12	11	10
Τερματικά συναλλαγών	303	295	291	295	292	273	259	250
Όγκος συναλλαγών (αρ. συμβολαίων)	7,156,391	8,972,210	9,942,628	10,816,781	11,359,800	12,525,359	16,024,344	572,315
Προϊόντα	54	43	35	32	33	34	40	30
Συμβάσεις API	32	29	32	35	35	34	31	30

ATHEX DERIVATIVES MARKET ANNUAL GROWTH TABLE								
	2006	2007	2008	2009	2010	2011	2012	Jul-13
Trading Members	54	51	54	50	47	43	41	39
New members	3	1	4	0	0	0	2	
Members mergers and resignations	-4	-4	-1	-4	-3	-4	-4	-1
Clearing Members	37	35	34	31	32	29	26	25
New Members per year	3	0	0	0	2	0	0	
Members mergers and resignations	-2	-2	-1	-3	-1	-3	-3	
Direct clearing members	24	23	22	19	20	17	15	14
General clearing members	13	12	12	12	12	12	11	10
Trading screens	303	295	291	295	292	273	259	250
Traded volume (no of contracts)	7,156,391	8,972,210	9,942,628	10,816,781	11,359,800	12,525,359	16,024,344	572,315
Products	11	43	35	32	33	34	40	30
API licences	32	29	32	35	35	34	31	30

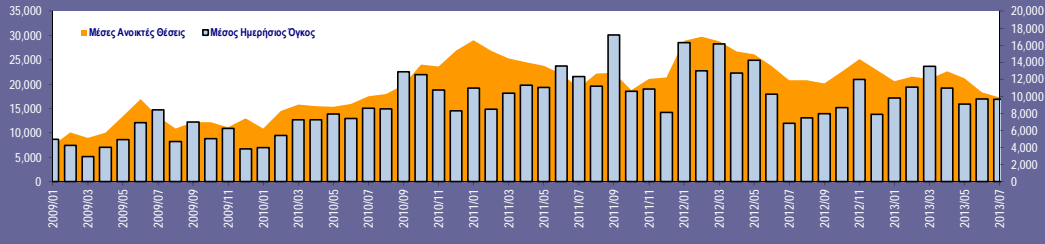


ΧΡΗΜΑΤΙΣΤΗΡΙΟ
ΑΘΗΝΩΝ Α.Ε.
Αγορά Παραγώγων

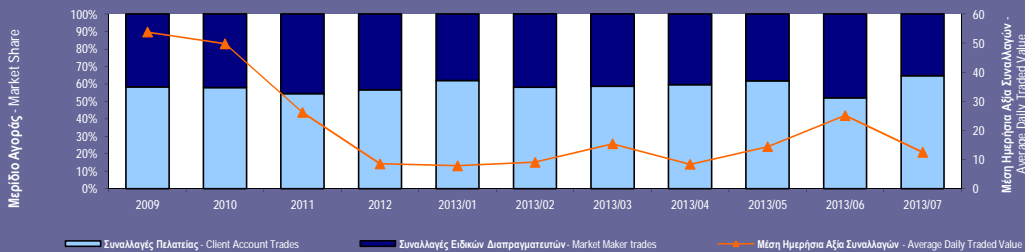
3. ΣΤΑΤΙΣΤΙΚΑ ΑΝΑ ΠΡΟΪΟΝ - KEY FIGURES PER PRODUCT

3.1. Συμβόλαια Μελλοντικής Εκπλήρωσης στον FTSE/ATHEX Large Cap - FTSE/ATHEX Large Cap Stock Index Futures

Μέσος Ημερήσιος Όγκος & Ανοικτές Θέσεις - Average Daily Volume & Open Interest



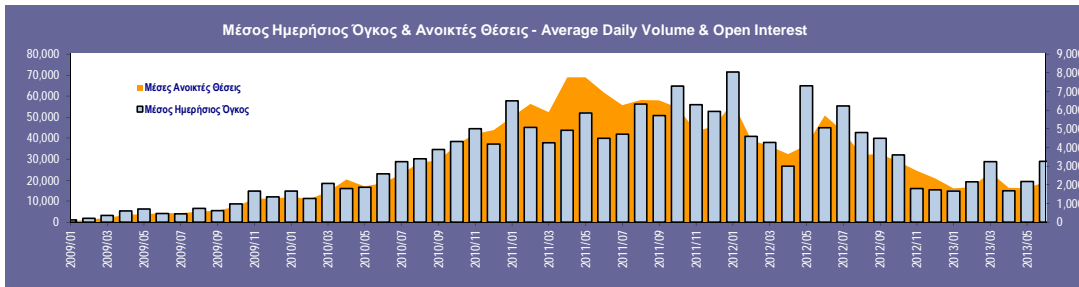
		Εργάσιμες Ημέρες - Trading Days	Μέσος Ημερήσιος Όγκος Συναλλαγών - Daily Average Traded Volume	Αξία Συναλλαγών (εκπρ. Ευρώ) - Traded Value (mil. Euro)	Λόγος Αξίας Συναλλαγών Παραγώγου / Υποκείμενη - Derivative / Spot Traded Value Ratio	Συναλλαγές Ειδικών Διαπραγματευτών - Market Maker trades	Συναλλαγές Πελάτες - Client Account Trades
ΣΥΝΟΛΟ ΕΤΟΥΣ - YEAR TOTAL	2006	249	9,833	26,241.68	74.00%	57.00%	43.00%
ΣΥΝΟΛΟ ΕΤΟΥΣ - YEAR TOTAL	2007	252	10,273	33,202.21	74.00%	57.00%	43.00%
ΣΥΝΟΛΟ ΕΤΟΥΣ - YEAR TOTAL	2008	249	11,280	25,202.43	39.00%	37.72%	62.28%
ΣΥΝΟΛΟ ΕΤΟΥΣ - YEAR TOTAL	2009	248	9,563	13,342.44	31.28%	41.65%	58.35%
ΣΥΝΟΛΟ ΕΤΟΥΣ - YEAR TOTAL	2010	252	11,855	12,548.27	40.22%	42.16%	57.84%
ΣΥΝΟΛΟ ΕΤΟΥΣ - YEAR TOTAL	2011	251	9,891	6,578.28	34.36%	45.62%	54.38%
ΣΥΝΟΛΟ ΕΤΟΥΣ - YEAR TOTAL	2012	249	6,146	2,118.94	16.97%	43.41%	56.59%
Ιανουάριος - January	2013	22	4,659	172.33	13.79%	38.12%	61.88%
Φεβρουάριος - February	2013	20	5,272	181.00	18.66%	42.00%	58.00%
Μάρτιος - March	2013	18	10,038	277.40	29.83%	41.39%	58.61%
Απρίλιος - April	2013	21	5,588	175.00	15.66%	40.36%	59.64%
Μάιος - May	2013	19	7,859	273.24	13.63%	38.33%	61.67%
Ιούνιος - June	2013	19	16,329	477.92	46.42%	47.98%	52.02%
Ιούλιος - July	2013	23	8,770	287.84	36.50%	35.39%	64.61%
Αύγουστος - August	2013						
Σεπτέμβριος - September	2013						
Οκτώβριος - October	2013						
Νοέμβριος - November	2013						
Δεκέμβριος - December	2013						
ΣΥΝΟΛΟ ΕΤΟΥΣ - YEAR TOTAL	2013	142	8,220	1,844.73	24.93%	40.51%	59.49%



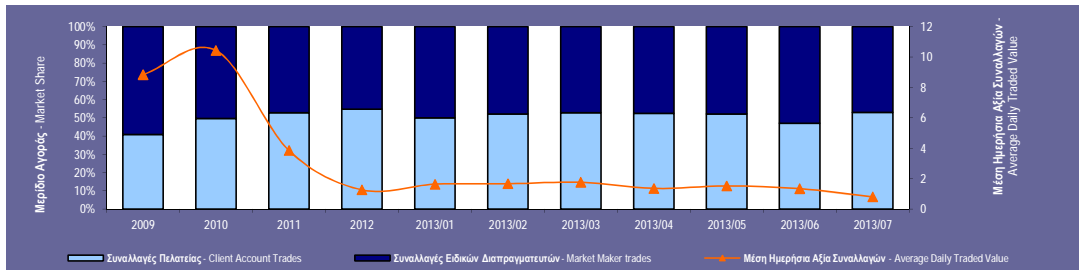


ΧΡΗΜΑΤΙΣΤΗΡΙΟ
ΑΘΗΝΩΝ Α.Ε.
Αγορά Παραγώγων

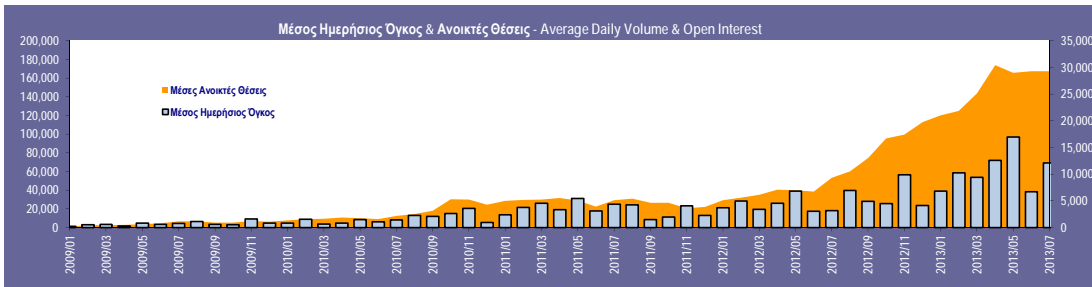
3.2. Δικαιώματα Προαίρεσης στον FTSE/ATHEX Large Cap - FTSE/ATHEX Large Cap Stock Index Options



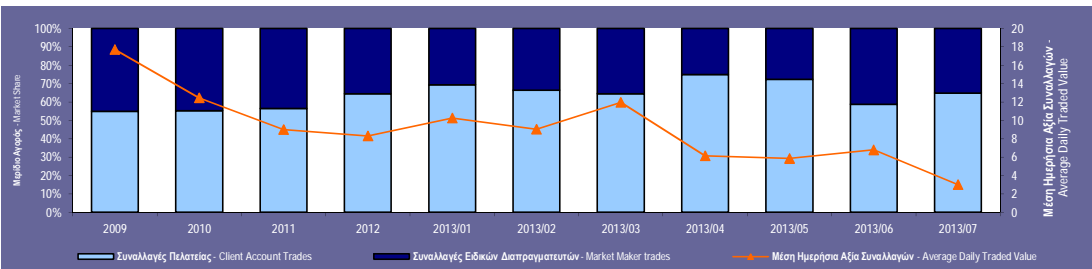
		Εργάσιμες Ημέρες - Trading Days	Μέσος Ημερήσιος Όγκος Συναλλαγών - Daily Average Traded Volume	Αξία Συναλλαγών (εκστ. Ευρώ) - Traded Value (mil. Euro)	Λόγος Αξίας Συναλλαγών Παραγώγου / Υποκείμενη - Derivative / Spot Traded Value Ratio	Συναλλαγές Ειδικών Διαπραγματευτών - Market Maker trades	Συναλλαγές Πελάτες - Client Account Trades
ΣΥΝΟΛΟ ΕΤΟΥΣ - YEAR TOTAL	2006	249	2,520	6,732.71	11.53%	56.01%	43.99%
ΣΥΝΟΛΟ ΕΤΟΥΣ - YEAR TOTAL	2007	252	2,347	7,544.57	8.93%	48.76%	51.25%
ΣΥΝΟΛΟ ΕΤΟΥΣ - YEAR TOTAL	2008	249	1,770	4,166.80	6.40%	55.82%	44.18%
ΣΥΝΟΛΟ ΕΤΟΥΣ - YEAR TOTAL	2009	248	1,547	2,191.04	5.04%	59.08%	40.92%
ΣΥΝΟΛΟ ΕΤΟΥΣ - YEAR TOTAL	2010	252	2,441	2,626.53	8.63%	50.46%	49.54%
ΣΥΝΟΛΟ ΕΤΟΥΣ - YEAR TOTAL	2011	251	1,308	965.54	4.78%	47.23%	52.77%
ΣΥΝΟΛΟ ΕΤΟΥΣ - YEAR TOTAL	2012	249	897	313.69	2.54%	45.28%	54.72%
Ιανουάριος - January	2013	22	999	35.98	2.88%	50.03%	49.97%
Φεβρουάριος - February	2013	20	965	33.21	3.42%	47.98%	52.02%
Μάρτιος - March	2013	18	1,093	31.63	3.40%	47.32%	52.68%
Απρίλιος - April	2013	21	914	28.45	2.55%	47.56%	52.44%
Μάιος - May	2013	19	859	28.79	1.44%	47.94%	52.06%
Ιούνιος - June	2013	19	825	25.48	2.48%	53.04%	46.96%
Ιούλιος - July	2013	23	543	18.48	2.34%	47.14%	52.86%
Αύγουστος - August	2013						
Σεπτέμβριος - September	2013						
Οκτώβριος - October	2013						
Νοέμβριος - November	2013						
Δεκέμβριος - December	2013						
ΣΥΝΟΛΟ ΕΤΟΥΣ - YEAR TOTAL	2013	142	878	202.01	2.64%	48.72%	51.28%



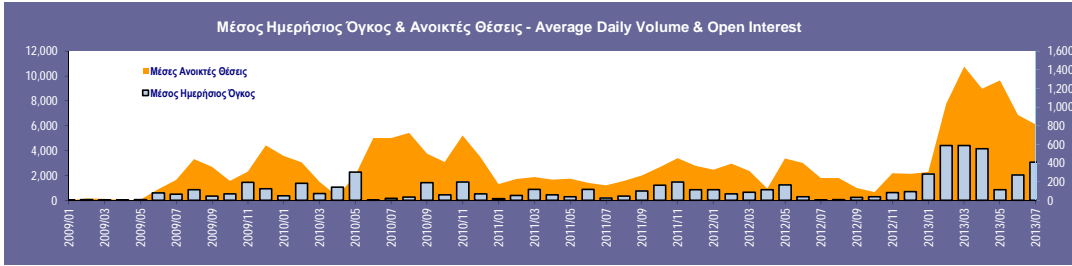
3.3. Συμβόλαια Μελλοντικής Εκπλήρωσης σε μετοχές - Stock Futures



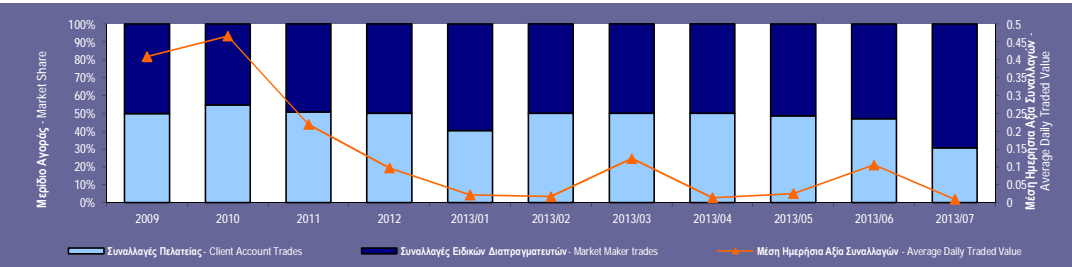
		Εργάσιμες Ημέρες - Trading Days	Μέσος Ημερήσιος Όγκος Συναλλαγών - Daily Average Traded Volume	Αξία Συναλλαγών (εκπ. Ευρώ) - Traded Value (mil. Euro)	Λόγος Αξίας Συναλλαγών Παραγώγου / Υποκείμενη - Derivative / Spot Traded Value Ratio	Συναλλαγές Ειδικών Διαπραγματευτών - Market Maker trades	Συναλλαγές Πελάτες - Client Account Trades
ΣΥΝΟΛΟ ΕΤΟΥΣ - YEAR TOTAL	2006	249	9,946	4,384.22	7.70%	38.49%	61.51%
ΣΥΝΟΛΟ ΕΤΟΥΣ - YEAR TOTAL	2007	252	12,308	5,220.05	6.25%	43.15%	56.85%
ΣΥΝΟΛΟ ΕΤΟΥΣ - YEAR TOTAL	2008	249	14,913	4,241.53	7.41%	46.23%	53.77%
ΣΥΝΟΛΟ ΕΤΟΥΣ - YEAR TOTAL	2009	248	20,311	4,392.40	10.18%	45.06%	54.94%
ΣΥΝΟΛΟ ΕΤΟΥΣ - YEAR TOTAL	2010	252	18,921	3,136.40	10.61%	44.76%	55.24%
ΣΥΝΟΛΟ ΕΤΟΥΣ - YEAR TOTAL	2011	251	30,094	2,256.52	12.66%	43.48%	56.52%
ΣΥΝΟΛΟ ΕΤΟΥΣ - YEAR TOTAL	2012	249	52,392	2,067.37	16.53%	35.46%	64.54%
Ιανουάριος - January	2013	22	43,512	225.55	16.33%	30.61%	69.39%
Φεβρουάριος - February	2013	20	36,060	180.34	16.36%	33.55%	66.45%
Μάρτιος - March	2013	18	59,238	215.00	18.90%	35.46%	64.54%
Απρίλιος - April	2013	21	38,732	128.96	10.28%	25.10%	74.90%
Μάιος - May	2013	19	19,775	111.27	5.38%	27.69%	72.31%
Ιούνιος - June	2013	19	20,270	128.90	12.28%	41.31%	58.69%
Ιούλιος - July	2013	23	12,495	69.00	8.71%	35.11%	64.89%
Αύγουστος - August	2013						
Σεπτέμβριος - September	2013						
Οκτώβριος - October	2013						
Νοέμβριος - November	2013						
Δεκέμβριος - December	2013						
ΣΥΝΟΛΟ ΕΤΟΥΣ - YEAR TOTAL	2013	142	32,439	1,059.01	12.61%	32.69%	67.31%



3.4. Δικαιώματα Προαίρεσης σε μετοχές - Stock Options



		Εργάσιμες Ημέρες - Trading Days	Μέσος Ημερήσιος Όγκος Συναλλαγών - Daily Average Traded Volume	Αξία Συναλλαγών (εκατ. Ευρώ) - Traded Value (mil. Euro)	Λόγος Αξίας Συναλλαγών Παραγώγου / Υποκείμενη - Derivative / Spot Traded Value Ratio	Συναλλαγές Ειδικών Διαπραγματευτών - Market Maker trades	Συναλλαγές Πελάτες - Client Account Trades
ΣΥΝΟΛΟ ΕΤΟΥΣ - YEAR TOTAL	2006	249	69	41.52	0.18%	0.00%	100.00%
ΣΥΝΟΛΟ ΕΤΟΥΣ - YEAR TOTAL	2007	252	424	299.84	0.65%	33.85%	66.15%
ΣΥΝΟΛΟ ΕΤΟΥΣ - YEAR TOTAL	2008	249	734	464.96	1.20%	36.25%	63.75%
ΣΥΝΟΛΟ ΕΤΟΥΣ - YEAR TOTAL	2009	248	273	101.39	0.44%	50.13%	49.87%
ΣΥΝΟΛΟ ΕΤΟΥΣ - YEAR TOTAL	2010	252	420	117.54	0.55%	45.30%	54.70%
ΣΥΝΟΛΟ ΕΤΟΥΣ - YEAR TOTAL	2011	251	256	55.03	0.71%	49.22%	50.78%
Σύνολο Έτους - Year Total	2012	249	144	24.16	0.34%	49.98%	50.02%
Ιανουάριος - January	2013	22	46	0.47	0.06%	59.60%	40.40%
Φεβρουάριος - February	2013	20	29	0.33	0.05%	50.00%	50.00%
Μάρτιος - March	2013	18	137	2.22	0.34%	50.00%	50.00%
Απρίλιος - April	2013	21	22	0.28	0.03%	50.00%	50.00%
Μάιος - May	2013	19	38	0.49	0.03%	51.38%	48.62%
Ιούνιος - June	2013	19	122	2.00	0.28%	53.01%	46.99%
Ιούλιος - July	2013	23	20	0.21	0.04%	69.40%	30.60%
Αύγουστος - August	2013						
Σεπτέμβριος - September	2013						
Οκτώβριος - October	2013						
Νοέμβριος - November	2013						
Δεκέμβριος - December	2013						
ΣΥΝΟΛΟ ΕΤΟΥΣ - YEAR TOTAL	2013	142	57	6.01	0.12%	54.77%	45.23%



3.5. Συμβάσεις Πώλησης με Σύμφωνο επαναγοράς - Stock Repos

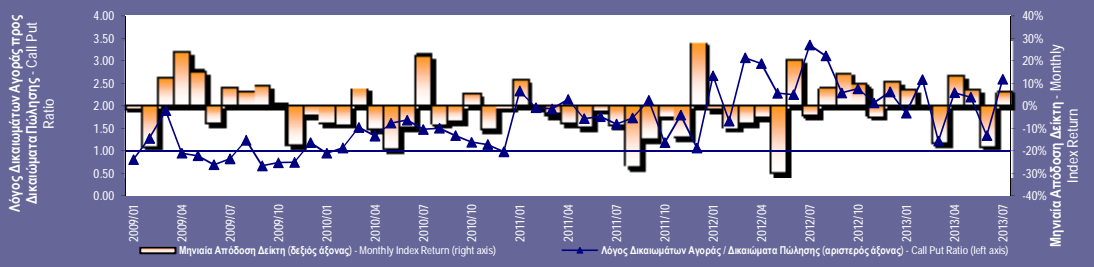
Stock Repos - Οι καλύτερες αποδόσεις για το μήνα Ιούλιο 2013
Stock Repos - Top annualised returns for July 2013

ΟΝΟΜΑΣΙΑ ΜΕΤΟΧΗΣ * - SHARE NAME *	Ανοικτά Συμβόλαια (μηνιαίος μέσος όρος) - Open Interest (monthly average)	Μηνιαίος Όγκος Συναλλαγών - Monthly Traded Volume	Ετησιοποιημένη Απόδοση ανά μετοχή (%) - Annualised Return per share (%)
ΤΡΑΠΕΖΑ EUROBANK ERGASIAS (ΚΟ) - EUROBANK ERGASIAS (CR)	696	186	4.22
ΕΘΝΙΚΗ ΤΡΑΠΕΖΑ (ΚΟ) - NATIONAL BANK (CR)	4,875	3,666	3.39
ΠΕΙΡΑΙΩΣ ΤΡΑΠΕΖΑ (ΚΟ) - PIRAEUS BANK (CR)	1,150	2,630	1.28
ALPHA BANK (ΚΟ) - ALPHA BANK (CR)	52,023	11,141	0.84
ΜΕΤΚΑ (ΚΟ) - ΜΕΤΚΑ (CR)	620	40	0.17
ΤΕΡΝΑ ΕΝΕΡΓΕΙΑΚΗ (ΚΟ) - TERNA ENERGY (CR)	272	61	0.17
FOLLI-FOLLIE (ΚΟ) - FOLLI FOLLIE (CR)	786	145	0.11
COCA-COLA HBC AG (ΚΟ) - CC HBC AG (CR)	111	272	0.11
MARFIN INVESTMENT GROUP (ΚΟ) - MARFIN INVESTMENT GROUP (CR)	409	364	0.00

* Μέγεθος συμβολαίου = 100 μετοχές

3.6. Λόγος Δικαιωμάτων Αγοράς προς Δικαιώματα Πώλησης - Call Put Ratio

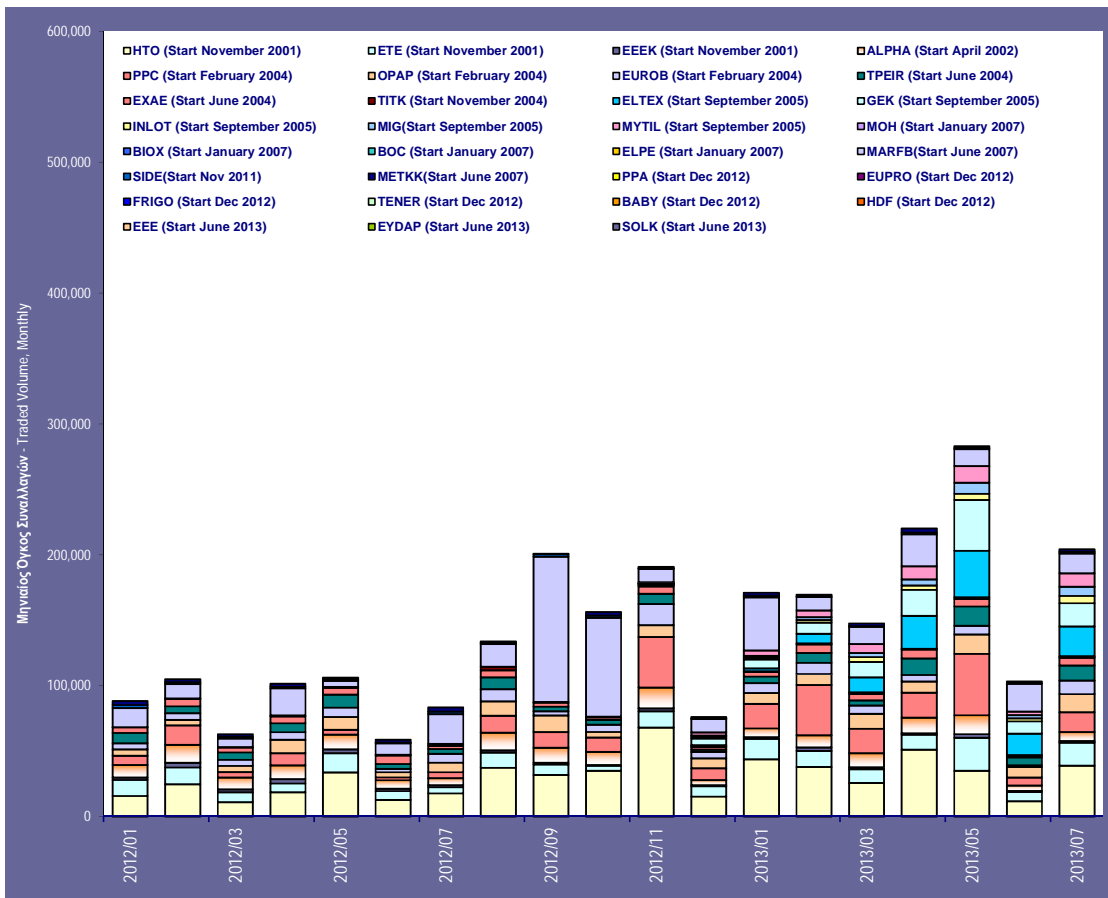
Δείκτης FTSE/ATHEX Large Cap - FTSE/ATHEX-Large Cap Index



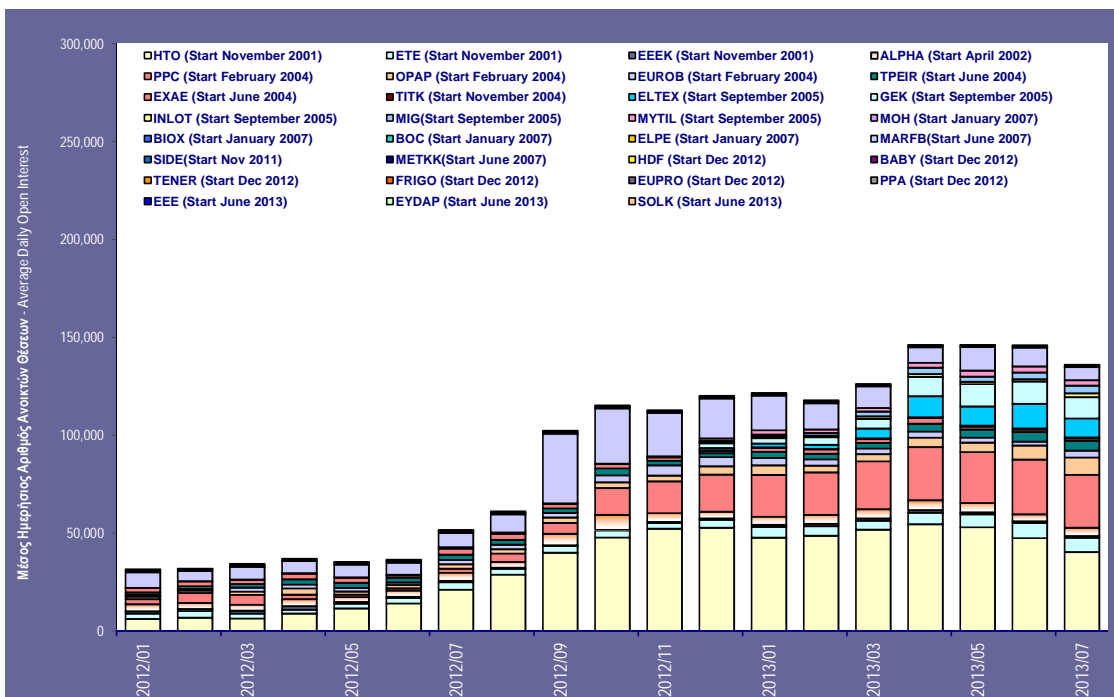
		Όγκος Δικαιωμάτων Αγοράς - Traded Volume Calls	Όγκος Δικαιωμάτων Πώλησης - Traded Volume Puts	Λόγος Δικαιωμάτων Αγοράς προς Δικαιώματα Πώλησης - Call Put Ratio
ΙΟΥΛΙΟΣ - JULY	2011	17,817	11,156	1.60
ΑΥΓΟΥΣΤΟΣ - AUGUST	2011	9,443	5,453	1.73
ΣΕΠΤΕΜΒΡΙΟΣ - SEPTEMBER	2011	13,955	6,573	2.12
ΟΚΤΩΒΡΙΟΣ - OCTOBER	2011	17,961	15,191	1.18
ΝΟΕΜΒΡΙΟΣ - NOVEMBER	2011	9,153	5,098	1.80
ΔΕΚΕΜΒΡΙΟΣ - DECEMBER	2011	5,050	4,773	1.06
ΙΑΝΟΥΑΡΙΟΣ - JANUARY	2012	18,278	6,847	2.67
ΦΕΒΡΟΥΑΡΙΟΣ - FEBRUARY	2012	16,364	9,843	1.66
ΜΑΡΤΙΟΣ - MARCH	2012	12,900	4,205	3.07
ΑΠΡΙΛΙΟΣ - APRIL	2012	6,808	2,318	2.94
ΜΑΪΟΣ - MAY	2012	15,149	6,640	2.28
ΙΟΥΝΙΟΣ - JUNE	2012	15,932	7,091	2.25
ΙΟΥΛΙΟΣ - JULY	2012	6,404	1,910	3.35
ΑΥΓΟΥΣΤΟΣ - AUGUST	2012	6,747	2,170	3.11
ΣΕΠΤΕΜΒΡΙΟΣ - SEPTEMBER	2012	14,188	6,198	2.29
ΟΚΤΩΒΡΙΟΣ - OCTOBER	2012	17,832	7,489	2.38
ΝΟΕΜΒΡΙΟΣ - NOVEMBER	2012	14,258	6,897	2.07
ΔΕΚΕΜΒΡΙΟΣ - DECEMBER	2012	11,822	5,116	2.31
ΙΑΝΟΥΑΡΙΟΣ - JANUARY	2013	14,241	7,741	1.84
ΦΕΒΡΟΥΑΡΙΟΣ - FEBRUARY	2013	13,922	5,381	2.59
ΜΑΡΤΙΟΣ - MARCH	2013	10,807	8,867	1.22
ΑΠΡΙΛΙΟΣ - APRIL	2013	13,354	5,833	2.29
ΜΑΪΟΣ - MAY	2013	11,207	5,109	2.19
ΙΟΥΝΙΟΣ - JUNE	2013	8,973	6,698	1.34
ΙΟΥΛΙΟΣ - JULY	2013	9,008	3,474	2.59

3.7. Κατανομή όγκου και ανοικτών θέσεων για ΣΜΕ σε μετοχές - Volume and Open Interest for Stock Futures

Όγκος Συναλλαγών - Volume



Αριθμός Ανοικτών Θέσεων - Open Interest





ΧΡΗΜΑΤΙΣΤΗΡΙΟ
ΑΘΗΝΩΝ Α.Ε.

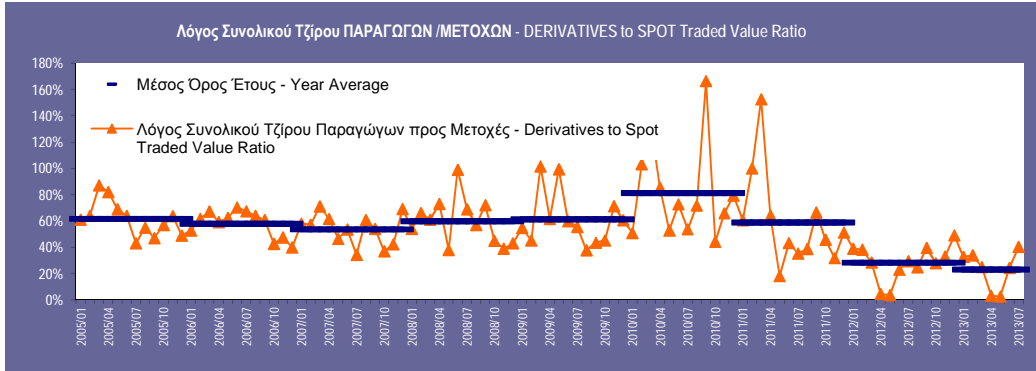
Αγορά Παραγώγων

4. ΣΧΕΣΗ ΠΡΟΘΕΣΜΙΑΚΗΣ ΠΡΟΣ ΥΠΟΚΕΙΜΕΝΗ ΑΓΟΡΑ - DERIVATIVES TO SPOT MARKET RATIOS

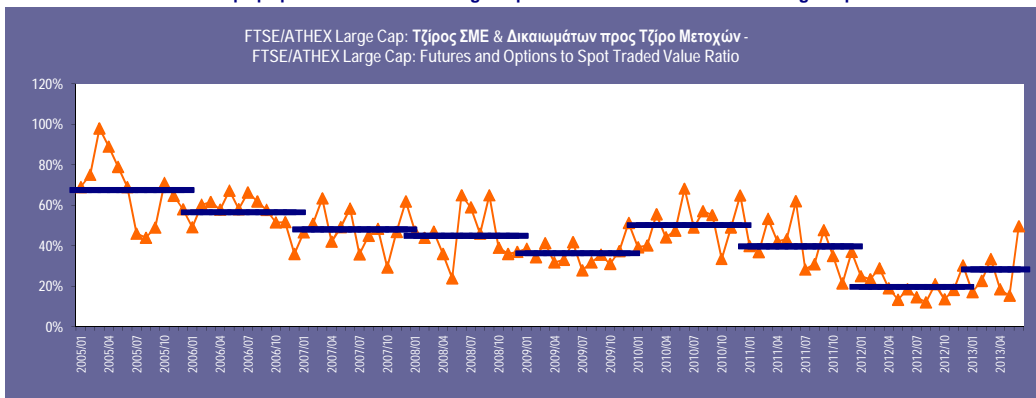
4.1. Σχέση Τζήρου Δεικτών και Μετοχών προς Σύνολο Αγοράς - Index and Stock Derivatives to Spot Market Ratios

Λόγοι Αξίας Μετοχών και Αξίας Παραγώγων - Stock and Derivatives Traded Value Ratios						
ΜΗΝΑΣ - MONTH	Λόγος Τζήρου μετοχών σε Δείκτες με ΣΜΕ προς Τζήρο συνόλου μετοχών - Stocks in Indexes with Futures to All Stocks Traded Value Ratio	Λόγος Συνολικού Τζήρου Παραγώγων προς Μετοχές - Derivatives to Spot Traded Value Ratio	Δείκτες: Λόγος Αξίας ΣΜΕ & δικαιωμάτων προς Αξία Μετοχών - Indexes: Futures & options to Spot Traded Value Ratio	FTSE/ATHEX Large Cap: Λόγος Αξίας ΣΜΕ & δικαιωμάτων προς Αξία Μετοχών - FTSE/ATHEX Large Cap: Futures & options to Spot Traded Value Ratio	FTSE/ΑΧΑΧΑΚ Τραπεζικός Δείκτης: Λόγος Αξίας ΣΜΕ προς Αξία Μετοχών - FTSE/ATHEX-CSE Banking Index: Futures to Spot Traded Value Ratio	Τζήρος ΣΜΕ & δικαιωμάτων μετοχών προς Συνολικό Τζήρο Μετοχών - Stock Futures & Options to Stock Traded Value Ratio
ΜΕΣΟΣ ΟΡΟΣ 2006 - YEARLY 2006	85%	58%	45%	57%		5%
ΜΕΣΟΣ ΟΡΟΣ 2007 - YEARLY 2007	83%	54%	39%	48%		4%
ΜΕΣΟΣ ΟΡΟΣ 2008 - YEARLY 2008	93%	60%	38%	45%		6%
ΜΕΣΟΣ ΟΡΟΣ 2009 - YEARLY 2009	83%	61%	30%	36%		9%
ΜΕΣΟΣ ΟΡΟΣ 2010 - YEARLY 2010	90%	82%	44%	50%	0%	10%
ΜΕΣΟΣ ΟΡΟΣ 2011 - YEARLY 2011	90%	59%	35%	40%	0%	12%
ΙΟΥΛΙΟΣ 2012 - JULY 2012	93%	30%	13%	15%	0%	15%
ΑΥΓΟΥΣΤΟΣ 2012 - AUGUST 2012	95%	25%	11%	12%	0%	13%
ΣΕΠΤΕΜΒΡΙΟΣ 2012 - SEPTEMBER 2012	95%	40%	20%	21%	0%	19%
ΟΚΤΩΒΡΙΟΣ 2012 - OCTOBER 2012	92%	28%	12%	14%	0%	15%
ΝΟΕΜΒΡΙΟΣ 2012 - NOVEMBER 2012	92%	33%	17%	18%	0%	16%
ΔΕΚΕΜΒΡΙΟΣ 2012 - DECEMBER 2012	89%	49%	27%	30%	0%	22%
ΜΕΣΟΣ ΟΡΟΣ 2012 - YEARLY 2012	93%	28%	18%	20%	0%	16%
ΙΑΝΟΥΑΡΙΟΣ 2013 - JANUARY 2013	80%	33%	13%	17%	0%	15%
ΦΕΒΡΟΥΑΡΙΟΣ 2013 - FEBRUARY 2013	82%	34%	18%	23%	0%	16%
ΜΑΡΤΙΟΣ 2013- MARCH 2013	79%	25%	26%	33%	0%	19%
ΑΠΡΙΛΙΟΣ 2013- APRIL 2013	84%	3%	15%	18%	0%	10%
ΜΑΪΟΣ 2013 - MAY 2013	93%	3%	14%	15%	0%	5%
ΙΟΥΝΙΟΣ 2013 - JUNE 2012	85%	24%	42%	50%	0%	12%
ΙΟΥΛΙΟΣ 2013 - JULY 2013	83%	40%	32%	42%	0%	7%
ΜΕΣΟΣ ΟΡΟΣ 2013 - YEARLY 2013	84%	23%	23%	28%	0%	12%

4.2. Σχέση Συνόλου Παραγώγων προς Υποκείμενη Αγορά - Derivatives to Spot Market Traded Value Ratio



4.3. Σχέση Παραγώγων προς Υποκείμενη Αγορά ανά Προϊόν - Derivatives to Spot Market Ratio per Product Παράγωγα επί FTSE/ATHEX Large Cap - Derivatives on FTSE/ATHEX Large Cap

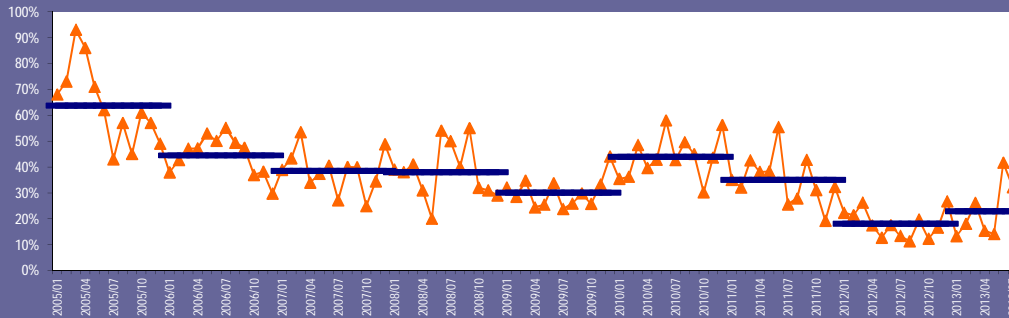




ΧΡΗΜΑΤΙΣΤΗΡΙΟ
ΑΘΗΝΩΝ Α.Ε.
Αγορά Παραγώγων

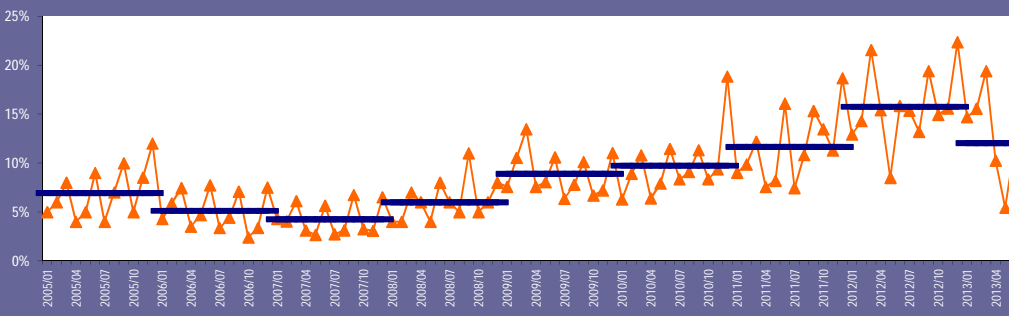
Παράγωγα σε Δείκτες - Derivatives on Indexes

Δείκτες: Τζίρος Παραγώγων προς Τζίρο Μετοχών -
Indexes: Derivatives to Spot Traded Value Ratio



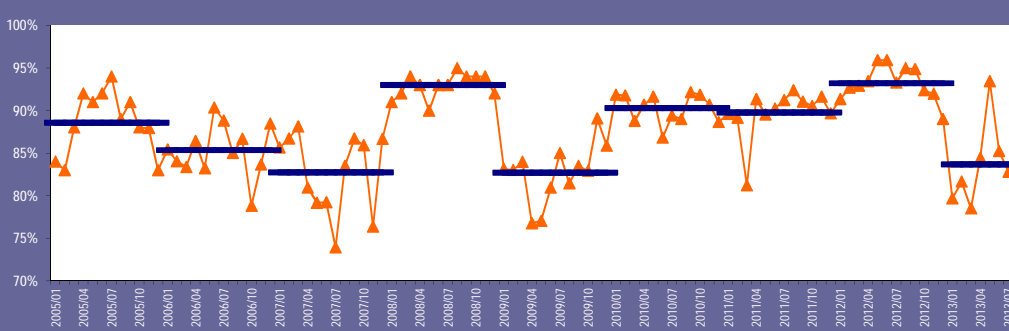
Παράγωγα επί μετοχών - Derivatives on stocks

Συνολικός Τζίρος ΣΜΕ και Δικαιωμάτων επί Μετοχών προς Τζίρο Μετοχών -
Stock Futures and Stock Options to Spot Traded Value Ratio

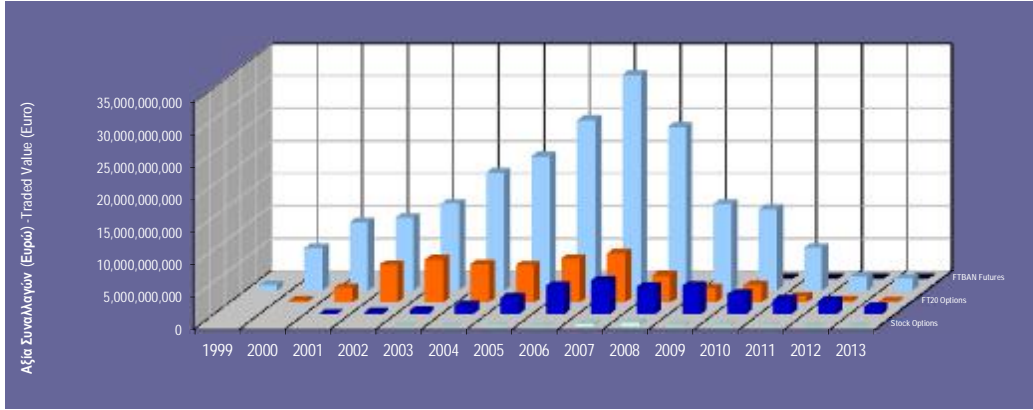


4.4. Σχέση Αξίας Συναλλαγών Μετοχών Δεικτών με το Σύνολο Μετοχών - Indexes Spot Traded Value against Total Number of Shares

Λόγος Τζίρου Μετοχών Δεικτών προς Τζίρο Συνόλου Μετοχών -
Indexes Total Number of Stock Traded Value Ratio



4.5. Χρηματιστήριο Αθηνών Αγορά Παραγώγων: Ετήσια Ονομαστική Αξία Συναλλαγών Παραγώγων (σε Ευρώ)
Athens Exchange Derivatives Market: Yearly Nominal Value of Derivatives (in Euro)





ΧΡΗΜΑΤΙΣΤΗΡΙΟ
ΑΘΗΝΩΝ Α.Ε.
Αγορά Παραγώγων

5.3. Ενεργότητα Κωδικών ανά Κατηγορία Προϊόντος - Account Activity per Product Category

ΠΡΟΪΟΝ - PRODUCT	Ενεργοί Κωδικοί - Active Accounts	
	Ιούλιος 2013 - July 2013	2012
-ΣΜΕ επί δεικτών - Index Futures		
FTSE/ATHEX Large Cap	1,010	10,836
FTSE/ATHEX-CSE Banking Index	0	31
* Σύνολο - Total	1,010	10,867
-Δικαιώματα επί δεικτών - Index Options		
FTSE/ATHEX Large Cap	91	1,405
* Σύνολο - Total	91	1,405
-ΣΜΕ επί μετοχών - Stock Futures		
Alpha Τράπεζα - Alpha Bank	411	12,314
Εθνική Τράπεζα - National Bank of Greece	545	15,073
Eurobank - Eurobank	205	1,638
ΕΧΑΕ - Hellenic Exchanges Holding S.A.	164	1,633
ΟΤΕ - Hellenic Telecommunication Organization	564	6,728
ΟΠΑΠ - OPAP	219	6,565
ΔΕΗ - Public Power Corporation	567	6,698
TITAN - TITAN Cement Company	36	892
Τράπεζα Πειραιώς - Piraeus Bank	340	5,381
ΓΕΚ ΤΕΡΝΑ - GEK TERNA	264	1,725
ΕΛΛΑΚΤΩΡ - ELLAKTOR	144	1,315
Ιντραλότ - Intralot	272	1,867
Μυτιληνאים - Mitilinaios	291	3,582
Μότορ Οйл - Motor Oil	57	1,181
Βιοχάλκο - Viohalco	101	526
Ελληνικά Πετρέλαια - Hellenic Petroleum	143	1,070
ΜΕΤΚΑ - METKA	55	789
ΣΙΔΕΝΟΡ - SIDENOR	117	790
Marfin Investment Group - Marfin Investment Group	150	2,079
ΟΛΠ - P.P.A.	41	18
Eurobank Properties - Eurobank Properties	24	4
Frigoglass - Frigoglass	46	11
Τέρνα Ενεργειακή - Terna Energy	85	11
Jumbo - Jumbo	56	8
ΚΑΕ - HELL. DUTY FREE SHOPS	18	8
CC HBC AG - CC HBC AG	21	0
ΕΥΔΑΠ - Athens Water Supply & Sewage	50	0
Σωληνοργεία Κορίνθου - Corinth Pipeworks	21	0
* Σύνολο - Total	5,007	81,266
-Δικαιώματα επί μετοχών - Stock Options		
Alpha Τράπεζα - Alpha Bank	0	26
Εθνική Τράπεζα - National Bank of Greece	9	95
ΟΤΕ - Hellenic Telecommunication Organization	4	75
ΔΕΗ - Public Power Corporation	3	78
ΟΠΑΠ - OPAP	2	68
Τράπεζα Πειραιώς - Piraeus Bank	0	68
* Σύνολο - Total	18	410
* ΣΥΝΟΛΟ ΣΜΕ & ΔΙΚΑΙΩΜΑΤΩΝ - TOTAL FUTURES & OPTIONS		
	6,126	93,948
-Προϊόντα Δανεισμού Τίτλων - Stock Repos and Stock Reverse Repos		
Stock Repo	80	1,257
Stock Reverse Repo	18	196
Repurchase Agreements	20	188
* Σύνολο - Total	118	1,641
* ΣΥΝΟΛΟ - TOTAL	6,244	95,589

* Κάθε κωδικός μπορεί να ενεργοποιείται σε περισσότερα του ενός προϊόντα - Each account could be activated in more than one products.

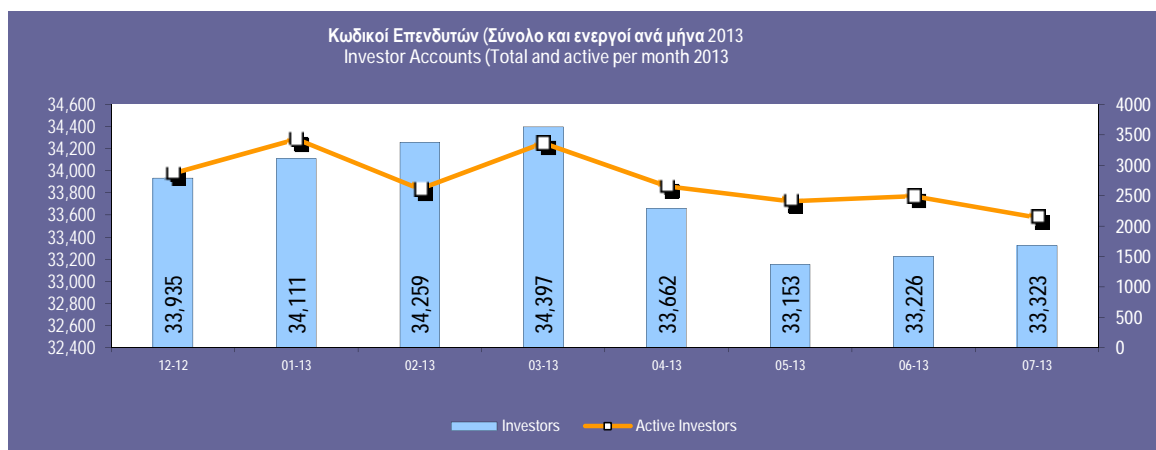
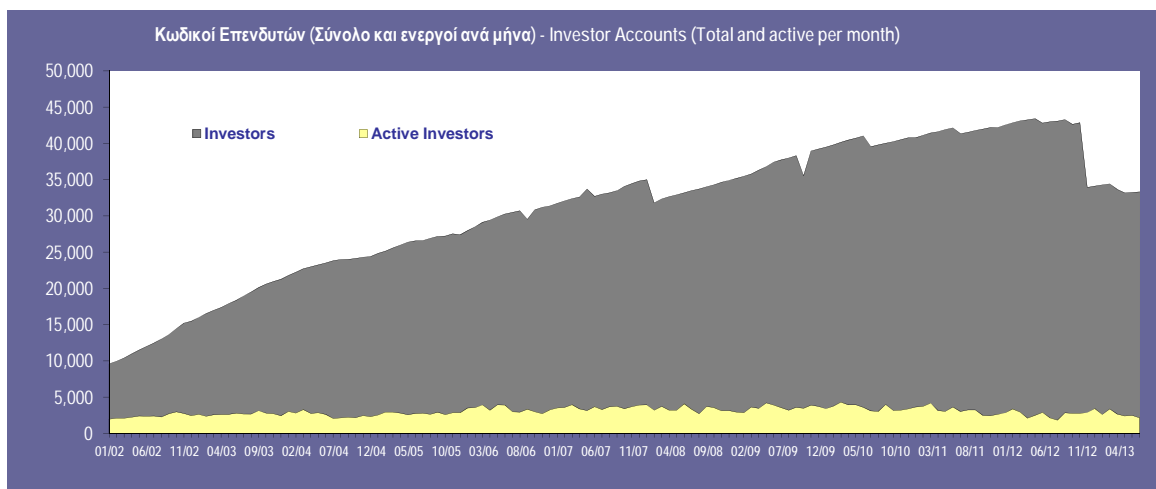


ΧΡΗΜΑΤΙΣΤΗΡΙΟ
ΑΘΗΝΩΝ Α.Ε.

Αγορά Παραγώγων

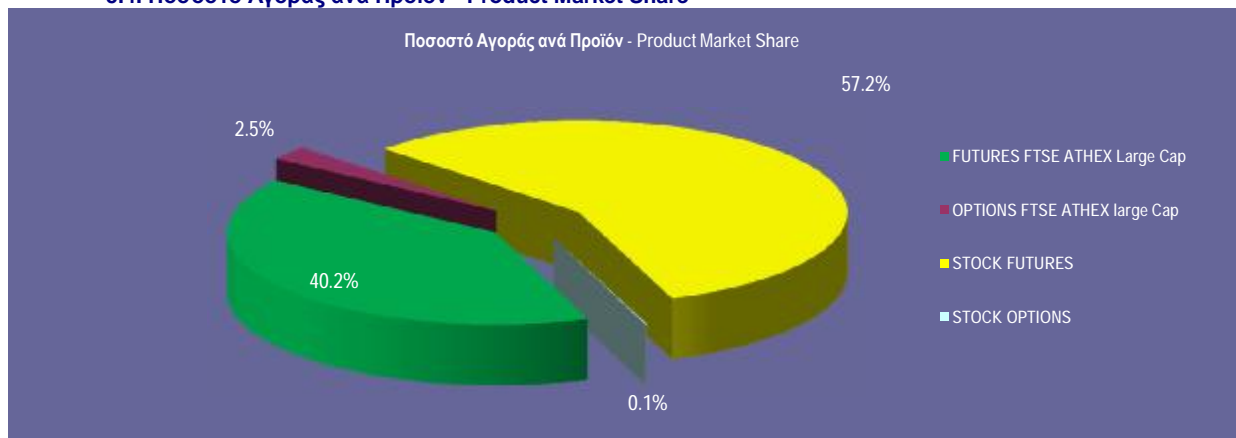
5. ΚΙΝΗΤΙΚΟΤΗΤΑ ΕΠΕΝΔΥΤΩΝ - INVESTORS ACTIVITY

5.2. Κωδικοί Επενδυτών (Σύνολο και Ενεργοί ανά μήνα) - Investor Accounts (Total and active per month)

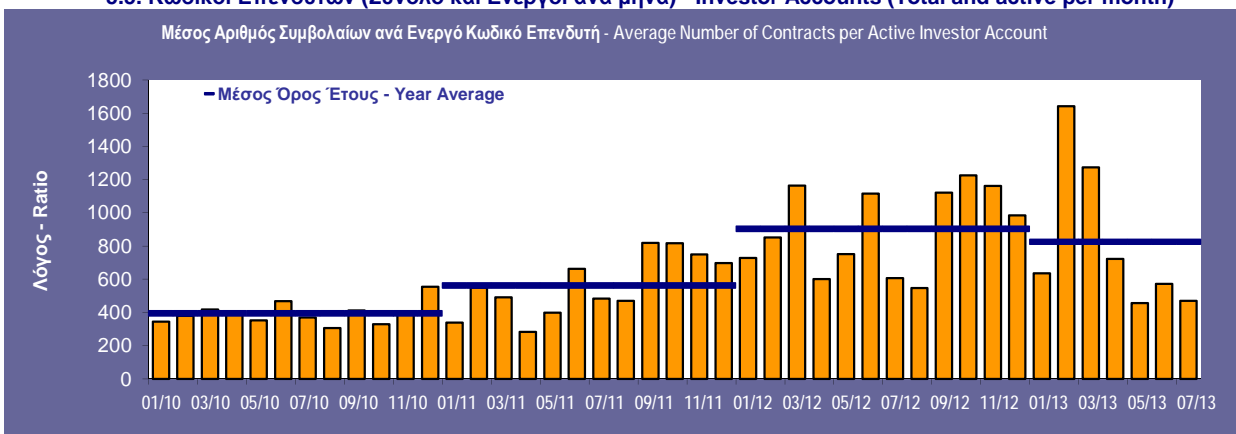




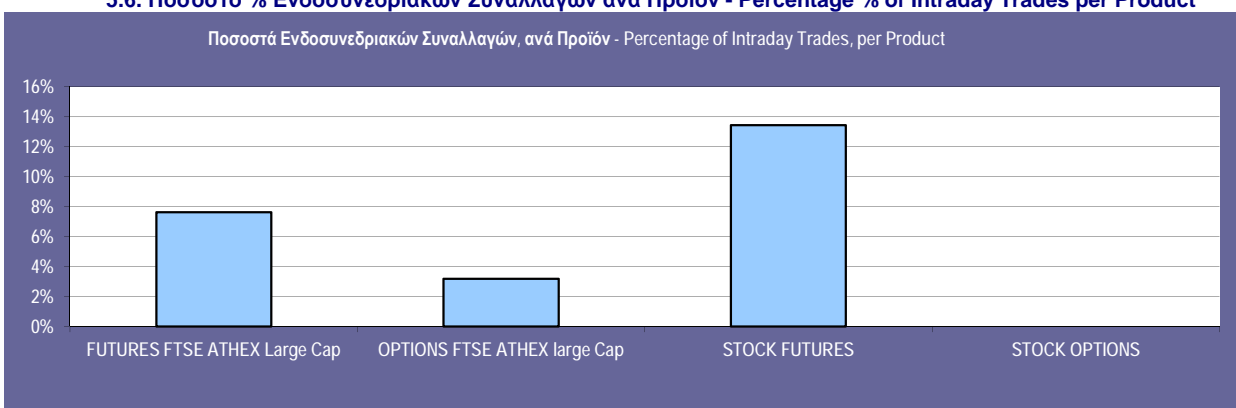
5.4. Ποσοστό Αγοράς ανά Προϊόν - Product Market Share



5.5. Κωδικοί Επενδυτών (Σύνολο και Ενεργοί ανά μήνα) - Investor Accounts (Total and active per month)



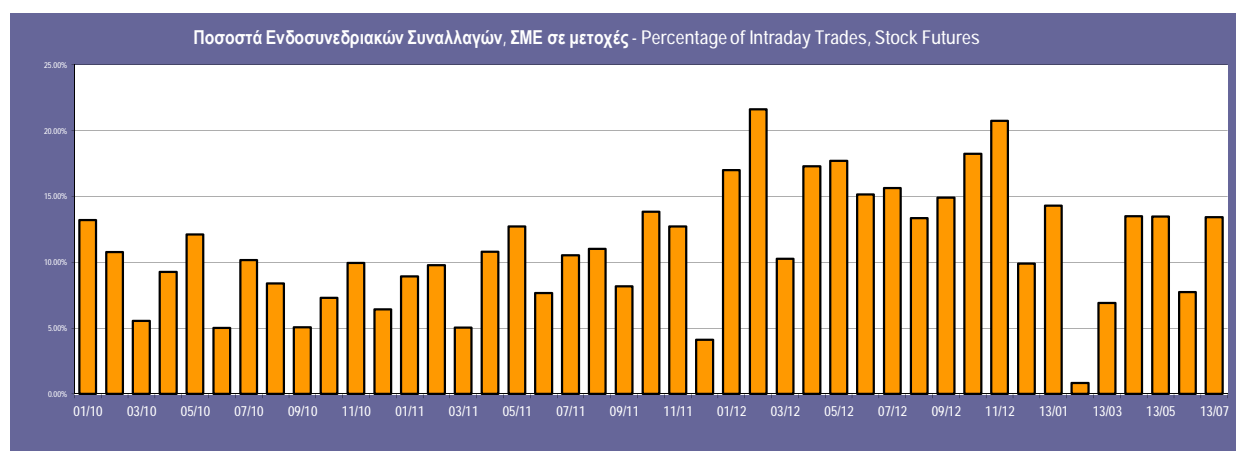
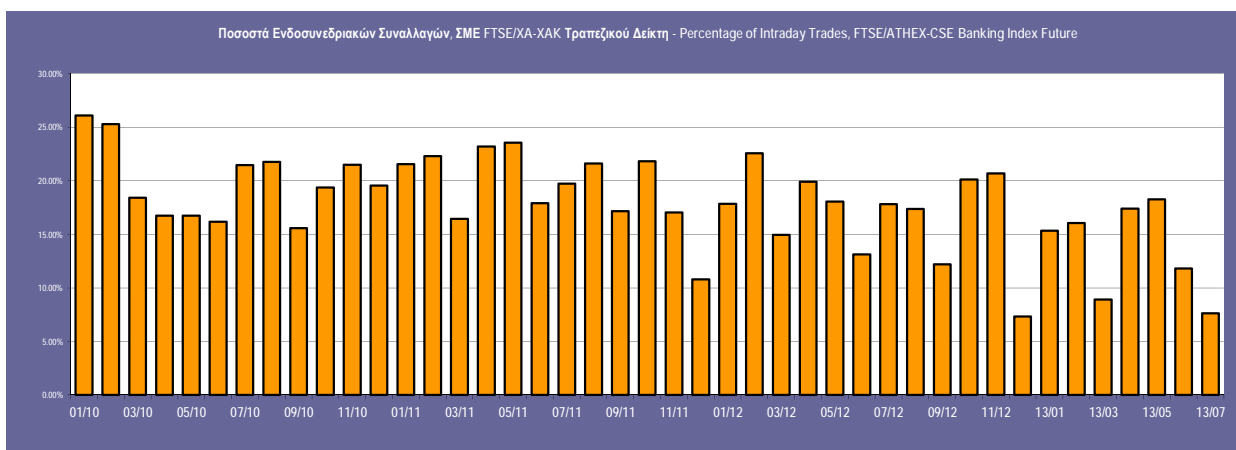
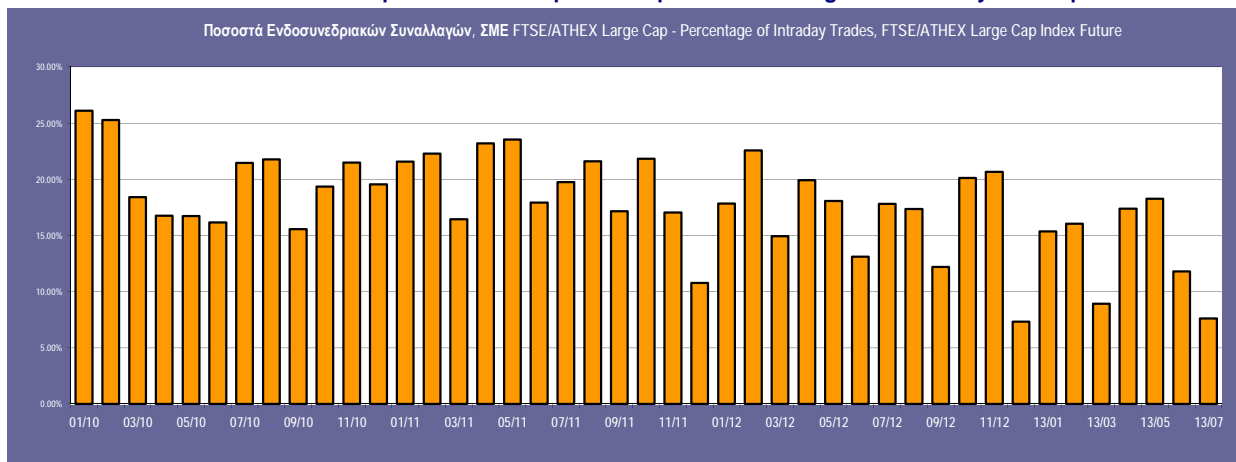
5.6. Ποσοστό % Ενδοσυνεδριακών Συναλλαγών ανά Προϊόν - Percentage % of Intraday Trades per Product





ΧΡΗΜΑΤΙΣΤΗΡΙΟ
ΑΘΗΝΩΝ Α.Ε.
Αγορά Παραγώγων

5.6. Ποσοστό % Ενδοσυνεδριακών Συναλλαγών ανά Προϊόν - Percentage % of Intraday Trades per Product





ΧΡΗΜΑΤΙΣΤΗΡΙΟ
ΑΘΗΝΩΝ Α.Ε.
Αγορά Παραγώγων

6. ΕΝΕΡΓΟΤΗΤΑ ΜΕΛΩΝ & ΕΠΕΝΔΥΤΩΝ ΑΝΑ ΠΡΟΪΟΝ - MEMBER & INVESTORS ACTIVITY PER PRODUCT

Κατανομή Αριθμού Μελών με βάση το Συνολικό Μηνιαίο Πελαταικό Όγκο και τον Ενεργό Αριθμό Κωδικών, ανά Μέλος - Distribution of Members based on the Total Monthly Client Contracts and the Number of Active Accounts, per Member

6.1. ΣΜΕ επί του FTSE/ATHEX Large Cap - FTSE/ATHEX Large Cap Index Futures

(ενεργός κωδικός: 10 συμβόλαια/μήνα - active account: 10 contracts/month)

ΑΡΧΙΚΗ ΑΠΕΙΚΟΝΙΣΗ - INITIAL MAPPING:

ΔΕΚΕΜΒΡΙΟΣ 2012 - DECEMBER 2012

Συνολικός μηνιαίος αριθμός συμβολαίων Πελατών ανά Μέλος - Total monthly number of Client contracts per Member	Αριθμός ενεργών κωδικών ανά Μέλος - Active investor accounts per member																			
	0	1-15	16-25	26-50	51-75	76-100	101-125	126-150	151-175	176-200	201-225	226-250	251-300	301-350	351-400	401-450	451-500		501-999	1000-
0	9																			9
1 - 100	4	3																		7
101 - 250		6																		6
251 - 500		5																		5
501 - 1,000		3																		3
1,001 - 2,500		1		1																2
2,501 - 5,000		1	1	2																4
5,001 - 10,000			1																	1
10,001 - 20,000					1															1
20,001 - 40,000			1	1																2
40,001 - 50,000																				
50,001 -				1																1
		13	19	3	5	1														41

ΤΡΕΧΟΥΣΑ ΑΠΕΙΚΟΝΙΣΗ - CURRENT MAPPING:

ΙΟΥΛΙΟΣ 2013 - JULY 2013

Συνολικός μηνιαίος αριθμός συμβολαίων Πελατών ανά Μέλος - Total monthly number of Client contracts per Member	Αριθμός ενεργών κωδικών ανά Μέλος - Active investor accounts per member																			
	0	1-15	16-25	26-50	51-75	76-100	101-125	126-150	151-175	176-200	201-225	226-250	251-300	301-350	351-400	401-450	451-500		501-999	1000-
0	9																			9
1 - 100	1	5																		6
101 - 250		3																		3
251 - 500		3																		3
501 - 1,000			2																	2
1,001 - 2,500		1	1	2																4
2,501 - 5,000			2	2																4
5,001 - 10,000				1																1
10,001 - 20,000			1				1						1							3
20,001 - 40,000		1	1																	2
40,001 - 50,000			1			1														2
50,001 -				1																1
		10	13	8	6	1	1						1							40



ΧΡΗΜΑΤΙΣΤΗΡΙΟ
ΑΘΗΝΩΝ Α.Ε.
Αγορά Παραγώγων

6. ΕΝΕΡΓΟΤΗΤΑ ΜΕΛΩΝ & ΕΠΕΝΔΥΤΩΝ ΑΝΑ ΠΡΟΪΟΝ - MEMBER & INVESTORS ACTIVITY PER PRODUCT

6.2. Δικαιώματα επί του FTSE/ATHEX Large Cap- FTSE/ATHEX Large Cap Index Options

(ενεργός κωδικός: 10 συμβόλαια/μήνα - active account: 10 contracts/month)

ΑΡΧΙΚΗ ΑΠΕΙΚΟΝΙΣΗ - INITIAL MAPPING:

ΔΕΚΕΜΒΡΙΟΣ 2012 - DECEMBER 2012

Συνολικός μηνιαίος αριθμός συμβολαίων Πελατών ανά Μέλος - Total monthly number of Client contracts per Member	Αριθμός ενεργών κωδικών ανά Μέλος - Active investor accounts per member																			
	0	1-15	16-25	26-50	51-75	76-100	101-125	126-150	151-175	176-200	201-225	226-250	251-300	301-350	351-400	401-450	451-500		501-999	1000-
0	22																			22
1 - 100	3	7																		10
101 - 250		1																		1
251 - 500		1																		1
501 - 1,000		2																		2
1,001 - 2,500		3																		3
2,501 - 5,000		1																		1
5,001 - 10,000		1																		1
10,001 - 20,000																				
20,001 - 40,000																				
40,001 - 50,000																				
50,001 -																				
	25	16																		41

ΤΡΕΧΟΥΣΑ ΑΠΕΙΚΟΝΙΣΗ - CURRENT MAPPING:

ΙΟΥΛΙΟΣ 2013 - JULY 2013

Συνολικός μηνιαίος αριθμός συμβολαίων Πελατών ανά Μέλος - Total monthly number of Client contracts per Member	Αριθμός ενεργών κωδικών ανά Μέλος - Active investor accounts per member																			
	0	1-15	16-25	26-50	51-75	76-100	101-125	126-150	151-175	176-200	201-225	226-250	251-300	301-350	351-400	401-450	451-500		501-999	1000-
0	23																			23
1 - 100	4	5																		9
101 - 250		2																		2
251 - 500		1																		1
501 - 1,000		2																		2
1,001 - 2,500		1																		1
2,501 - 5,000		1																		1
5,001 - 10,000		1																		1
10,001 - 20,000																				
20,001 - 40,000																				
40,001 - 50,000																				
50,001 -																				
	27	13																		40



ΧΡΗΜΑΤΙΣΤΗΡΙΟ
ΑΘΗΝΩΝ Α.Ε.
Αγορά Παρεπίγνων

7. ΜΕΡΙΔΙΑ ΑΓΟΡΑΣ ΜΕΛΩΝ - MEMBERS MARKET SHARE

Αριθμός Εργάσιμων Ημερών / Number of Trading Days: 23

Προϊόν / Product: ΣΜΕ FTSE/ATHEX Large Cap - FUTURES FTSE/ATHEX Large Cap

Α/Α	Επωνυμία Μέλους / Member Name	Συμβόλαια Contracts	%
1	EUROBANK EQUITIES Α.Ε.Π.Ε.Υ. - EUROBANK EQUITIES S.A.	79,930	19.81%
2	ΕΠΕΝΔΥΤΙΚΗ ΤΡΑΠΕΖΑ ΕΛΛΑΔΟΣ Α.Ε. - INVESTMENT BANK OF GREECE S.A.	73,384	18.19%
3	NBG SECURITIES Α.Ε.Π.Ε.Υ. - NBG SECURITIES S.A.	61,555	15.26%
4	EUROXX Χ.Α.Ε.Π.Ε.Υ. - EUROXX SECURITIES S.A.	45,001	11.15%
5	ΠΑΝΤΕΛΑΚΗΣ ΧΡΗΜΑΤΙΣΤΗΡΙΑΚΗ ΑΕΠΕΥ - ΠΑΝΤΕΛΑΚΗΣ SEC. S.A.	44,437	11.01%
6	SOCIETE GENERALE S.A. - SOCIETE GENERALE S.A.	31,587	7.83%
7	SOLIDUS SECURITIES ΑΧΕΠΕΥ - SOLIDUS SECURITIES S.A	13,326	3.30%
8	ΑΛΦΑ FINANCE ΑΕΠΕΥ - ΑΛΡΗΑ FINANCE INVESTMENT SERVICES S.A.	10,498	2.60%
9	ΠΕΙΡΑΙΩΣ Α.Ε.Π.Ε.Υ. - ΠΙΡΑΕΥΣ SECURITIES S.A.	9,945	2.47%
10	ΒΕΤΑ ΧΡΗΜΑΤΙΣΤΗΡΙΑΚΗ ΑΝΩΝΥΜΟΣ ΕΤΑΙΡΕΙΑ - BETA SECURITIES S.A.	9,277	2.30%
11	EUROCORP ΧΡΗΜΑΤΙΣΤΗΡΙΑΚΗ Α.Ε. - EUROCORP SECURITIES S.A.	4,849	1.20%
12	ΕΘΝΙΚΗ ΤΡΑΠΕΖΑ ΤΗΣ ΕΛΛΑΔΟΣ Α.Ε. - NATIONAL BANK OF GREECE S.A.	4,787	1.19%
13	ΕΛΛΗΝΟΑΜΕΡΙΚΑΝΙΚΗ ΧΡΗΜ/ΡΙΑΚΗ Α.Ε.Π.Ε.Υ. - HELLENIC AMERICAN SEC. S.A.	3,849	0.95%
14	ΔΥΝΑΜΙΚΗ ΑΧΕΠΕΥ - DYNAMIC SECURITIES	2,596	0.64%
15	ΠΗΓΑΣΟΣ Α.Χ.Ε.Π.Ε.Υ. - PEGASUS BROKERAGE FIRM S.A	2,480	0.61%
16	ΚΥΚΛΟΣ ΧΡΗΜΑΤΙΣΤΗΡΙΑΚΗ Α.Ε.Π.Ε.Υ. - CYCLOS SECURITIES S.A.	1,622	0.40%
17	MEGA EQUITY SEC. & FINANCIAL SERVICES LTD - MEGA EQUITY SECURITIES & FINANCIAL S	1,042	0.26%
18	PRELIUM Α.Ε.Π.Ε.Υ. - PRELIUM SECURITIES & INVESTMENT SERVICES S.A.	833	0.21%
19	MERIT Α.Χ.Ε.Π.Ε.Υ. - MERIT SECURITIES S.A	623	0.15%
20	GUARDIAN TRUST Α.Χ.Ε.Π.Ε.Υ. - GUARDIAN TRUST SECURITIES S.A	478	0.12%
21	ΑΤΛΑΣ ΧΡΗΜΑΤΙΣΤΗΡΙΑΚΗ Α.Ε. - ATLAS SECURITIES S.A	298	0.07%
22	ΝΕΑ ΠΡΟΤΟΝ ΤΡΑΠΕΖΑ Α.Ε. - NEW PROTON BANK S.A.	270	0.07%
23	Ν. ΧΡΥΣΟΧΟΪΔΗΣ ΧΡΗΜΑΤΙΣΤΗΡΙΑΚΗ Α.Ε.Π.Ε.Υ. - Ν. CHRYSOCHOIDIS STOCK BROKERAGE	220	0.05%
24	NEW TT HELLENIC POSTBANK S.A. - NEW TT HELLENIC POSTBANK	184	0.05%
25	ΛΕΩΝ ΔΕΠΟΛΑΣ ΧΡΗΜΑΤΙΣΤΗΡΙΑΚΗ Α.Ε. - LEON DEPOLAS SECURITIES S.A.	116	0.03%
26	ΚΥΠΡΟΥ ΧΡΗΜΑΤΙΣΤΗΡΙΑΚΗ ΑΕΠΕΥ - KYPPOY SECURITIES S.A.	79	0.02%
27	ΚΑΠΠΑ ΧΡΗΜΑΤΙΣΤΗΡΙΑΚΗ Α.Ε.Π.Ε.Υ. - KAPPA SECURITIES S.A.	64	0.02%
28	ΑΧΟΝ ΧΡΗΜΑΤΙΣΤΗΡΙΑΚΗ Α.Ε. - AXON SECURITIES S.A.	40	0.01%
29	ΚΑΡΑΜΑΝΩΦ Α.Χ.Ε.Π.Ε.Υ. Α.Ε. - ΚΑΡΑΜΑΝΟΦ SECURITIES & INV. SERVICES S.A.	34	0.01%
30	SHARELINK SEC. & FINANCIAL SERVICES LTD - SHARELINK SECURITIES & FINANCIAL SERVI	20	0.00%
31	MAGNA TRUST ΧΡΗΜ/ΚΗ ΑΕΠΕΥ - MAGNA TRUST SECURITIES S.A	2	0.00%
32	ARGUS STOCKBROKERS LTD - ARGUS STOCKBROKERS LTD	0	
33	ATLANTIC SECURITIES LIMITED - ATLANTIC SECURITIES LIMITED	0	
34	CAPITAL Α.Χ.Ε.Π.Ε.Υ. - CAPITAL SECURITIES S.A.	0	
35	CFS ΧΡΗΜΑΤΙΣΤΗΡΙΑΚΗ Α.Ε.Π.Ε.Υ. - CFS SECURITIES & INVESTMENT SERVICES S.A.	0	
36	NUNTIUS ΕΛΛΗΝΙΚΗ ΧΡΗΜΑΤΙΣΤΗΡΙΑΚΗ Α.Ε - NUNTIUS SECURITIES S.A	0	
37	ΑΓΡΟΤΙΚΗ ΤΡΑΠΕΖΑ ΤΗΣ ΕΛΛΑΔΟΣ Α.Ε. - AGRICULTURAL BANK OF GREECE S.A.	0	
38	ΕΜΠΟΡΙΚΗ ΤΡΑΠΕΖΑ ΤΗΣ ΕΛΛΑΔΟΣ Α.Ε. - ΕΜΠΟΡΙΚΗ BANK OF GREECE S.A.	0	
39	ΗΛΙΑΣ ΠΕΤΡΟΠΟΥΛΑΚΗΣ ΑΧΕΠΕΥ - ΕΛ. ΡΕΤΡΟΠΟΥΛΑΚΗΣ SECURITIES S.A.	0	
40	ΣΤ.ΕΜ. ΛΑΥΡΕΝΤΑΚΗΣ Α.Χ.Ε. - ΣΤ. ΕΜ. LAVRENTAKIS SECURITIES S.A.	0	

ΓΕΝΙΚΟ ΣΥΝΟΛΟ / GRAND TOTAL:
ΠΟΣΟΣΤΟ ΕΠΙ ΤΟΥ ΣΥΝΟΛΟΥ / % OF TOTAL:

Client :
Own :

403,426

64.61%
35.39%

ΜΕΤΑΒΟΛΗ ΑΠΟ ΠΡΗΓΟΥΜΕΝΟ ΧΡΟΝΙΚΟ ΔΙΑΣΤΗΜΑ (01/06/2013 - 28/06/2013)
/ CHANGE FROM PREVIOUS MONTH:

-217,090

-34.99%



ΧΡΗΜΑΤΙΣΤΗΡΙΟ
ΑΘΗΝΩΝ Α.Ε.
Αγορά Παρεπίγνη

Αριθμός Εργάσιμων Ημερών / Number of Trading Days: 23

Προϊόν / Product : ΔΙΚΑΙΩΜΑΤΑ FTSE/ATHEX Large Cap - OPTIONS FTSE/ATHEX Large Cap

A/A	Επωνυμία Μέλους / Member Name	Συμβόλαια Contracts	%
1	ΕΠΕΝΔΥΤΙΚΗ ΤΡΑΠΕΖΑ ΕΛΛΑΔΟΣ Α.Ε. - INVESTMENT BANK OF GREECE S.A.	8,358	33.48%
2	NBG SECURITIES Α.Ε.Π.Ε.Υ. - NBG SECURITIES S.A.	7,946	31.83%
3	ΠΑΝΤΕΛΑΚΗΣ ΧΡΗΜΑΤΙΣΤΗΡΙΑΚΗ ΑΕΠΕΥ - ΠΑΝΤΕΛΑΚΗΣ SEC. S.A.	2,646	10.60%
4	EUROBANK EQUITIES Α.Ε.Π.Ε.Υ. - EUROBANK EQUITIES S.A.	1,564	6.27%
5	ΔΥΝΑΜΙΚΗ ΑΧΕΠΕΥ - DYNAMIC SECURITIES	1,564	6.27%
6	ΠΕΙΡΑΙΩΣ Α.Ε.Π.Ε.Υ. - PIRAEUS SECURITIES S.A.	1,443	5.78%
7	EUROXX Χ.Α.Ε.Π.Ε.Υ. - EUROXX SECURITIES S.A.	694	2.78%
8	SOLIDUS SECURITIES ΑΧΕΠΕΥ - SOLIDUS SECURITIES S.A.	233	0.93%
9	ΑΛΦΑ FINANCE ΑΕΠΕΥ - ΑΛΡΗΑ FINANCE INVESTMENT SERVICES S.A.	212	0.85%
10	ΒΕΤΑ ΧΡΗΜΑΤΙΣΤΗΡΙΑΚΗ ΑΝΩΝΥΜΟΣ ΕΤΑΙΡΕΙΑ - BETA SECURITIES S.A.	171	0.68%
11	EUROCORP ΧΡΗΜΑΤΙΣΤΗΡΙΑΚΗ Α.Ε. - EUROCORP SECURITIES S.A.	60	0.24%
12	GUARDIAN TRUST Α.Χ.Ε.Π.Ε.Υ. - GUARDIAN TRUST SECURITIES S.A.	28	0.11%
13	NEW TT HELLENIC POSTBANK S.A. - NEW TT HELLENIC POSTBANK	17	0.07%
14	ΚΥΚΛΟΣ ΧΡΗΜΑΤΙΣΤΗΡΙΑΚΗ Α.Ε.Π.Ε.Υ. - CYCLOS SECURITIES S.A.	10	0.04%
15	ΠΗΓΑΣΟΣ Α.Χ.Ε.Π.Ε.Υ. - PEGASUS BROKERAGE FIRM S.A.	9	0.04%
16	MERIT Α.Χ.Ε.Π.Ε.Υ. - MERIT SECURITIES S.A.	5	0.02%
17	ΝΕΑ ΠΡΟΤΟΝ ΤΡΑΠΕΖΑ Α.Ε. - NEW PROTON BANK S.A.	3	0.01%
18	ΕΛΛΗΝΟΑΜΕΡΙΚΑΝΙΚΗ ΧΡΗΜ/ΡΙΑΚΗ Α.Ε.Π.Ε.Υ. - HELLENIC AMERICAN SEC. S.A.	1	0.00%
19	ARGUS STOCKBROKERS LTD - ARGUS STOCKBROKERS LTD	0	
20	ATLANTIC SECURITIES LIMITED - ATLANTIC SECURITIES LIMITED	0	
21	ΑΧΟΝ ΧΡΗΜΑΤΙΣΤΗΡΙΑΚΗ Α.Ε. - AXON SECURITIES S.A.	0	
22	CAPITAL Α.Χ.Ε.Π.Ε.Υ. - CAPITAL SECURITIES S.A.	0	
23	CFS ΧΡΗΜΑΤΙΣΤΗΡΙΑΚΗ Α.Ε.Π.Ε.Υ. - CFS SECURITIES & INVESTMENT SERVICES S.A.	0	
24	MAGNA TRUST ΧΡΗΜ/ΚΗ ΑΕΠΕΥ - MAGNA TRUST SECURITIES S.A.	0	
25	MEGA EQUITY SEC. & FINANCIAL SERVICES LTD - MEGA EQUITY SECURITIES & FINANCIAL S	0	
26	NUNTIUS ΕΛΛΗΝΙΚΗ ΧΡΗΜΑΤΙΣΤΗΡΙΑΚΗ Α.Ε. - NUNTIUS SECURITIES S.A.	0	
27	PRELIUM Α.Ε.Π.Ε.Υ. - PRELIUM SECURITIES & INVESTMENT SERVICES S.A.	0	
28	SHARELINK SEC. & FINANCIAL SERVICES LTD - SHARELINK SECURITIES & FINANCIAL SERVI	0	
29	SOCIETE GENERALE S.A. - SOCIETE GENERALE S.A.	0	
30	ΑΓΡΟΤΙΚΗ ΤΡΑΠΕΖΑ ΤΗΣ ΕΛΛΑΔΟΣ Α.Ε. - AGRICULTURAL BANK OF GREECE S.A.	0	
31	ΑΤΛΑΣ ΧΡΗΜΑΤΙΣΤΗΡΙΑΚΗ Α.Ε. - ATLAS SECURITIES S.A.	0	
32	ΕΘΝΙΚΗ ΤΡΑΠΕΖΑ ΤΗΣ ΕΛΛΑΔΟΣ Α.Ε. - NATIONAL BANK OF GREECE S.A.	0	
33	ΕΜΠΟΡΙΚΗ ΤΡΑΠΕΖΑ ΤΗΣ ΕΛΛΑΔΟΣ Α.Ε. - ΕΜΠΟΡΙΚΗ BANK OF GREECE S.A.	0	
34	ΗΛΙΑΣ ΠΕΤΡΟΠΟΥΛΑΚΗΣ ΑΧΕΠΕΥ - EL. RETROPOULAKIS SECURITIES S.A.	0	
35	ΚΑΠΠΑ ΧΡΗΜΑΤΙΣΤΗΡΙΑΚΗ Α.Ε.Π.Ε.Υ. - KAPPA SECURITIES S.A.	0	
36	ΚΑΡΑΜΑΝΩΦ Α.Χ.Ε.Π.Ε.Υ. Α.Ε. - ΚΑΡΑΜΑΝΟΦ SECURITIES & INV. SERVICES S.A.	0	
37	ΚΥΠΡΟΥ ΧΡΗΜΑΤΙΣΤΗΡΙΑΚΗ ΑΕΠΕΥ - ΚΥΠΡΟΥ SECURITIES S.A.	0	
38	ΛΕΩΝ ΔΕΠΟΛΑΣ ΧΡΗΜΑΤΙΣΤΗΡΙΑΚΗ Α.Ε. - LEON DEPOLAS SECURITIES S.A.	0	
39	Ν. ΧΡΥΣΟΧΟΪΔΗΣ ΧΡΗΜΑΤΙΣΤΗΡΙΑΚΗ Α.Ε.Π.Ε.Υ. - Ν. CHRYSOCHOIDIS STOCK BROKERAGE	0	
40	ΣΤ.ΕΜ. ΛΑΥΡΕΝΤΑΚΗΣ Α.Χ.Ε. - ST. EM. LAVRENTAKIS SECURITIES S.A.	0	

Μηνιαίο Στατιστικό Δελτίο - Monthly Statistical Bulletin

ΓΕΝΙΚΟ ΣΥΝΟΛΟ / GRAND TOTAL:
ΠΟΣΟΣΤΟ ΕΠΙ ΤΟΥ ΣΥΝΟΛΟΥ / % OF TOTAL:

Client :
Own :

24,964
52.86%
47.14%

ΜΕΤΑΒΟΛΗ ΑΠΟ ΠΡΗΓΟΥΜΕΝΟ ΧΡΟΝΙΚΟ ΔΙΑΣΤΗΜΑ (01/06/2013 - 28/06/2013)
/ CHANGE FROM PREVIOUS MONTH:

-6,378
-20.35%



ΧΡΗΜΑΤΙΣΤΗΡΙΟ
ΑΘΗΝΩΝ Α.Ε.
Αγορά Παρεπίγνων

Αριθμός Εργάσιμων Ημερών / Number of Trading Days: 23

Προϊόν / Product: ΣΜΕ ΣΕ ΜΕΤΟΧΕΣ - STOCK FUTURES

A/A	Επωνυμία Μέλους / Member Name	Συμβόλαια Contracts	%
1	ΕΠΕΝΔΥΤΙΚΗ ΤΡΑΠΕΖΑ ΕΛΛΑΔΟΣ Α.Ε. - INVESTMENT BANK OF GREECE S.A.	110,887	19.29%
2	EUROBANK EQUITIES Α.Ε.Π.Ε.Υ. - EUROBANK EQUITIES S.A.	74,395	12.94%
3	EUROXX Χ.Α.Ε.Π.Ε.Υ. - EUROXX SECURITIES S.A.	71,363	12.42%
4	ΠΕΙΡΑΙΩΣ Α.Ε.Π.Ε.Υ. - PIRAEUS SECURITIES S.A.	59,816	10.41%
5	NBG SECURITIES Α.Ε.Π.Ε.Υ. - NBG SECURITIES S.A.	59,679	10.38%
6	SOLIDUS SECURITIES ΑΧΕΠΕΥ - SOLIDUS SECURITIES S.A	56,060	9.75%
7	ΑΛΦΑ FINANCE ΑΕΠΕΥ - ALPHA FINANCE INVESTMENT SERVICES S.A.	21,935	3.82%
8	ΠΑΝΤΕΛΑΚΗΣ ΧΡΗΜΑΤΙΣΤΗΡΙΑΚΗ ΑΕΠΕΥ - PANTELAKIS SEC. S.A.	18,002	3.13%
9	ΔΥΝΑΜΙΚΗ ΑΧΕΠΕΥ - DYNAMIC SECURITIES	17,303	3.01%
10	ΒΕΤΑ ΧΡΗΜΑΤΙΣΤΗΡΙΑΚΗ ΑΝΩΝΥΜΟΣ ΕΤΑΙΡΕΙΑ - BETA SECURITIES S.A.	16,111	2.80%
11	ΕΛΛΗΝΟΑΜΕΡΙΚΑΝΙΚΗ ΧΡΗΜ/ΡΙΑΚΗ Α.Ε.Π.Ε.Υ. - HELLENIC AMERICAN SEC. S.A.	15,291	2.66%
12	EUROCORP ΧΡΗΜΑΤΙΣΤΗΡΙΑΚΗ Α.Ε. - EUROCORP SECURITIES S.A.	14,691	2.56%
13	ΠΗΓΑΣΟΣ Α.Χ.Ε.Π.Ε.Υ. - PEGASUS BROKERAGE FIRM S.A	7,513	1.31%
14	MEGA EQUITY SEC. & FINANCIAL SERVICES LTD - MEGA EQUITY SECURITIES & FINANCIAL S	6,933	1.21%
15	ΚΥΚΛΟΣ ΧΡΗΜΑΤΙΣΤΗΡΙΑΚΗ Α.Ε.Π.Ε.Υ. - CYCLOS SECURITIES S.A.	5,859	1.02%
16	MERIT Α.Χ.Ε.Π.Ε.Υ. - MERIT SECURITIES S.A	2,383	0.41%
17	NEW TT HELLENIC POSTBANK S.A. - NEW TT HELLENIC POSTBANK	2,297	0.40%
18	PRELIUM Α.Ε.Π.Ε.Υ. - PRELIUM SECURITIES & INVESTMENT SERVICES S.A.	2,104	0.37%
19	ΗΛΙΑΣ ΠΕΤΡΟΠΟΥΛΑΚΗΣ ΑΧΕΠΕΥ - EL. PETROPOULAKIS SECURITIES S.A.	1,965	0.34%
20	N. ΧΡΥΣΟΧΟΪΔΗΣ ΧΡΗΜΑΤΙΣΤΗΡΙΑΚΗ Α.Ε.Π.Ε.Υ. - N. CHRYSOCHOIDIS STOCK BROKERAGE	1,792	0.31%
21	ΝΕΑ ΠΡΟΤΟΝ ΤΡΑΠΕΖΑ Α.Ε. - NEW PROTON BANK S.A.	1,549	0.27%
22	GUARDIAN TRUST Α.Χ.Ε.Π.Ε.Υ. - GUARDIAN TRUST SECURITIES S.A	1,260	0.22%
23	ΑΤΛΑΣ ΧΡΗΜΑΤΙΣΤΗΡΙΑΚΗ Α.Ε. - ATLAS SECURITIES S.A	1,125	0.20%
24	ΛΕΩΝ ΔΕΠΟΛΑΣ ΧΡΗΜΑΤΙΣΤΗΡΙΑΚΗ Α.Ε. - LEON DEPOLAS SECURITIES S.A.	1,105	0.19%
25	ΕΘΝΙΚΗ ΤΡΑΠΕΖΑ ΤΗΣ ΕΛΛΑΔΟΣ Α.Ε. - NATIONAL BANK OF GREECE S.A.	797	0.14%
26	ΚΥΠΡΟΥ ΧΡΗΜΑΤΙΣΤΗΡΙΑΚΗ ΑΕΠΕΥ - KYPPOU SECURITIES S.A.	569	0.10%
27	SHARELINK SEC. & FINANCIAL SERVICES LTD - SHARELINK SECURITIES & FINANCIAL SERVI	549	0.10%
28	MAGNA TRUST ΧΡΗΜ/ΚΗ ΑΕΠΕΥ - MAGNA TRUST SECURITIES S.A	543	0.09%
29	ΚΑΠΠΑ ΧΡΗΜΑΤΙΣΤΗΡΙΑΚΗ Α.Ε.Π.Ε.Υ. - KAPPA SECURITIES S.A.	421	0.07%
30	ΑΧΟΝ ΧΡΗΜΑΤΙΣΤΗΡΙΑΚΗ Α.Ε. - AXON SECURITIES S.A.	331	0.06%
31	ΚΑΡΑΜΑΝΟΦ Α.Χ.Ε.Π.Ε.Υ. Α.Ε. - KARAMANOF SECURITIES & INV. SERVICES S.A.	121	0.02%
32	CAPITAL Α.Χ.Ε.Π.Ε.Υ. - CAPITAL SECURITIES S.A.	5	0.00%
33	ARGUS STOCKBROKERS LTD - ARGUS STOCKBROKERS LTD	0	
34	ATLANTIC SECURITIES LIMITED - ATLANTIC SECURITIES LIMITED	0	
35	CFS ΧΡΗΜΑΤΙΣΤΗΡΙΑΚΗ Α.Ε.Π.Ε.Υ. - CFS SECURITIES & INVESTMENT SERVICES S.A.	0	
36	NUNTIUS ΕΛΛΗΝΙΚΗ ΧΡΗΜΑΤΙΣΤΗΡΙΑΚΗ Α.Ε. - NUNTIUS SECURITIES S.A	0	
37	SOCIETE GENERALE S.A. - SOCIETE GENERALE S.A.	0	
38	ΑΓΡΟΤΙΚΗ ΤΡΑΠΕΖΑ ΤΗΣ ΕΛΛΑΔΟΣ Α.Ε. - AGRICULTURAL BANK OF GREECE S.A.	0	
39	ΕΜΠΟΡΙΚΗ ΤΡΑΠΕΖΑ ΤΗΣ ΕΛΛΑΔΟΣ Α.Ε. - EMPORIKI BANK OF GREECE S.A.	0	
40	ΣΤ.ΕΜ. ΛΑΥΡΕΝΤΑΚΗΣ Α.Χ.Ε. - ST. EM. LAVRENTAKIS SECURITIES S.A.	0	

Μηνιαίο Στατιστικό Δελτίο - Monthly Statistical Bulletin

ΓΕΝΙΚΟ ΣΥΝΟΛΟ / GRAND TOTAL:
ΠΟΣΟΣΤΟ ΕΠΙ ΤΟΥ ΣΥΝΟΛΟΥ / % OF TOTAL:

Client :
Own :

574,754
64.89%
35.11%

ΜΕΤΑΒΟΛΗ ΑΠΟ ΠΡΗΓΟΥΜΕΝΟ ΧΡΟΝΙΚΟ ΔΙΑΣΤΗΜΑ (01/06/2013 - 28/06/2013)
/ CHANGE FROM PREVIOUS MONTH:

-195,490 -25.38%



ΧΡΗΜΑΤΙΣΤΗΡΙΟ
ΑΘΗΝΩΝ Α.Ε.
Αγορά Παράγεται

Αριθμός Εργάσιμων Ημερών / Number of Trading Days: 23

Προϊόν / Product: ΔΙΚΑΙΩΜΑΤΑ ΣΕ ΜΕΤΟΧΕΣ - STOCK OPTIONS

A/A	Επωνυμία Μέλους / Member Name	Συμβόλαια Contracts	%
1	ΕΠΕΝΔΥΤΙΚΗ ΤΡΑΠΕΖΑ ΕΛΛΑΔΟΣ Α.Ε. - INVESTMENT BANK OF GREECE S.A.	337	37.36%
2	NBG SECURITIES Α.Ε.Π.Ε.Υ. - NBG SECURITIES S.A.	251	27.83%
3	ΠΑΝΤΕΛΑΚΗΣ ΧΡΗΜΑΤΙΣΤΗΡΙΑΚΗ ΑΕΠΕΥ - ΠΑΝΤΕΛΑΚΗΣ SEC. S.A.	200	22.17%
4	GUARDIAN TRUST Α.Χ.Ε.Π.Ε.Υ - GUARDIAN TRUST SECURITIES S.A	50	5.54%
5	ΠΕΙΡΑΙΩΣ Α.Ε.Π.Ε.Υ. - PIRAEUS SECURITIES S.A.	35	3.88%
6	EUROBANK EQUITIES Α.Ε.Π.Ε.Υ. - EUROBANK EQUITIES S.A.	15	1.66%
7	EUROXX Χ.Α.Ε.Π.Ε.Υ. - EUROXX SECURITIES S.A.	11	1.22%
8	SOLIDUS SECURITIES ΑΧΕΠΕΥ - SOLIDUS SECURITIES S.A	3	0.33%
9	ARGUS STOCKBROKERS LTD - ARGUS STOCKBROKERS LTD	0	
10	ATLANTIC SECURITIES LIMITED - ATLANTIC SECURITIES LIMITED	0	
11	ΑΧΟΝ ΧΡΗΜΑΤΙΣΤΗΡΙΑΚΗ Α.Ε. - ΑΧΟΝ SECURITIES S.A.	0	
12	ΒΕΤΑ ΧΡΗΜΑΤΙΣΤΗΡΙΑΚΗ ΑΝΩΝΥΜΟΣ ΕΤΑΙΡΕΙΑ - BETA SECURITIES S.A.	0	
13	CAPITAL Α.Χ.Ε.Π.Ε.Υ. - CAPITAL SECURITIES S.A.	0	
14	CFS ΧΡΗΜΑΤΙΣΤΗΡΙΑΚΗ Α.Ε.Π.Ε.Υ. - CFS SECURITIES & INVESTMENT SERVICES S.A.	0	
15	EUROCORP ΧΡΗΜΑΤΙΣΤΗΡΙΑΚΗ Α.Ε. - EUROCORP SECURITIES S.A.	0	
16	MAGNA TRUST ΧΡΗΜ/ΚΗ ΑΕΠΕΥ - MAGNA TRUST SECURITIES S.A	0	
17	MEGA EQUITY SEC. & FINANCIAL SERVICES LTD - MEGA EQUITY SECURITIES & FINANCIAL S	0	
18	MERIT Α.Χ.Ε.Π.Ε.Υ. - MERIT SECURITIES S.A	0	
19	NEW TT HELLENIC POSTBANK S.A. - NEW TT HELLENIC POSTBANK	0	
20	NUNTIUS ΕΛΛΗΝΙΚΗ ΧΡΗΜΑΤΙΣΤΗΡΙΑΚΗ Α.Ε - NUNTIUS SECURITIES S.A	0	
21	PRELIUM Α.Ε.Π.Ε.Υ. - PRELIUM SECURITIES & INVESTMENT SERVICES S.A.	0	
22	SHARELINK SEC. & FINANCIAL SERVICES LTD - SHARELINK SECURITIES & FINANCIAL SERVI	0	
23	SOCIETE GENERALE S.A. - SOCIETE GENERALE S.A.	0	
24	ΑΓΡΟΤΙΚΗ ΤΡΑΠΕΖΑ ΤΗΣ ΕΛΛΑΔΟΣ Α.Ε. - AGRICULTURAL BANK OF GREECE S.A.	0	
25	ΑΛΦΑ FINANCE ΑΕΠΕΥ - ΑΛΡΗΑ FINANCE INVESTMENT SERVICES S.A.	0	
26	ΑΤΛΑΣ ΧΡΗΜΑΤΙΣΤΗΡΙΑΚΗ Α.Ε. - ATLAS SECURITIES S.A	0	
27	ΔΥΝΑΜΙΚΗ ΑΧΕΠΕΥ - DYNAMIC SECURITIES	0	
28	ΕΘΝΙΚΗ ΤΡΑΠΕΖΑ ΤΗΣ ΕΛΛΑΔΟΣ Α.Ε. - NATIONAL BANK OF GREECE S.A.	0	
29	ΕΛΛΗΝΟΑΜΕΡΙΚΑΝΙΚΗ ΧΡΗΜ/ΡΙΑΚΗ Α.Ε.Π.Ε.Υ. - HELLENIC AMERICAN SEC. S.A.	0	
30	ΕΜΠΟΡΙΚΗ ΤΡΑΠΕΖΑ ΤΗΣ ΕΛΛΑΔΟΣ Α.Ε. - ΕΜΠΟΡΙΚΗ BANK OF GREECE S.A.	0	
31	ΗΛΙΑΣ ΠΕΤΡΟΠΟΥΛΑΚΗΣ ΑΧΕΠΕΥ - EL. PETROPOULAKIS SECURITIES S.A.	0	
32	ΚΑΠΠΑ ΧΡΗΜΑΤΙΣΤΗΡΙΑΚΗ Α.Ε.Π.Ε.Υ. - ΚΑΡΡΑ SECURITIES S.A.	0	
33	ΚΑΡΑΜΑΝΟΦ Α.Χ.Ε.Π.Ε.Υ. Α.Ε. - ΚΑΡΑΜΑΝΟΦ SECURITIES & INV. SERVICES S.A.	0	
34	ΚΥΚΛΟΣ ΧΡΗΜΑΤΙΣΤΗΡΙΑΚΗ Α.Ε.Π.Ε.Υ. - CYCLOS SECURITIES S.A.	0	
35	ΚΥΠΡΟΥ ΧΡΗΜΑΤΙΣΤΗΡΙΑΚΗ ΑΕΠΕΥ - ΚΥΠΡΟΥ SECURITIES S.A.	0	
36	ΛΕΩΝ ΔΕΠΟΛΑΣ ΧΡΗΜΑΤΙΣΤΗΡΙΑΚΗ Α.Ε - LEON DEPOLAS SECURITIES S.A.	0	
37	Ν. ΧΡΥΣΟΧΟΪΔΗΣ ΧΡΗΜΑΤΙΣΤΗΡΙΑΚΗ Α.Ε.Π.Ε.Υ. - Ν. CHRYSOCHOIDIS STOCK BROKERAGE	0	
38	ΝΕΑ ΠΡΟΤΟΝ ΤΡΑΠΕΖΑ Α.Ε. - NEW PROTON BANK S.A.	0	
39	ΠΗΓΑΣΟΣ Α.Χ.Ε.Π.Ε.Υ. - PEGASUS BROKERAGE FIRM S.A	0	
40	ΣΤ.ΕΜ. ΛΑΥΡΕΝΤΑΚΗΣ Α.Χ.Ε. - ST. EM. LAVRENTAKIS SECURITIES S.A.	0	

Μηνιαίο Στατιστικό Δελτίο - Monthly Statistical Bulletin

ΓΕΝΙΚΟ ΣΥΝΟΛΟ / GRAND TOTAL:
ΠΟΣΟΣΤΟ ΕΠΙ ΤΟΥ ΣΥΝΟΛΟΥ / % OF TOTAL:

Client : 30.60%
Own : 69.40%

ΜΕΤΑΒΟΛΗ ΑΠΟ ΠΡΗΓΟΥΜΕΝΟ ΧΡΟΝΙΚΟ ΔΙΑΣΤΗΜΑ (01/06/2013 - 28/06/2013)
/ CHANGE FROM PREVIOUS MONTH:

-3,744 -80.59%



ΧΡΗΜΑΤΙΣΤΗΡΙΑ
ΑΘΗΝΩΝ Α.Ε.

Αγορά Παραγώγων

8. ΣΗΜΑΝΤΙΚΑ ΓΕΓΟΝΟΤΑ ΤΡΕΧΟΝΤΟΣ ΜΗΝΑ - CURRENT MONTH KEY EVENTS

03.07.2013

Θέμα: Ανανέωση οδηγού «Παράμετροι Διαχείρισης Κινδύνου»

Με την παρούσα σας ενημερώνουμε για την διάθεση νέας έκδοσης του οδηγού «Παράμετροι Διαχείρισης Κινδύνου» ημερομηνία ισχύος την **Τετάρτη 03 Ιουλίου 2013**.

Οι αλλαγές αφορούν σε:

Καθορισμό παραμέτρων υπολογισμού και κάλυψης περιθωρίου ασφάλισης για τα ΣΜΕ και τα ΔΠ επί της μετοχής «**ΤΡΑΠΕΖΑ ΠΕΙΡΑΙΩΣ Α.Ε.**».

- Καθορισμό θετικών περιθωρίων για θέσεις Stock Repo και Short RA επί της μετοχής «**ΤΡΑΠΕΖΑ ΠΕΙΡΑΙΩΣ Α.Ε.**».
- Μεταβολή των ποσοστών αποκοπής επί της μετοχής «**ΤΡΑΠΕΖΑ ΠΕΙΡΑΙΩΣ Α.Ε.**».
- Καθορισμό ποσοστού ειδικού κινδύνου για τον υπολογισμό Ασφάλειας Μέλους επί μετοχών της «**ΤΡΑΠΕΖΑ ΠΕΙΡΑΙΩΣ Α.Ε.**».

25.07.2013

Θέμα: Ανανέωση οδηγού «Παράμετροι Διαχείρισης Κινδύνου»

Με την παρούσα σας ενημερώνουμε για την διάθεση νέας έκδοσης του οδηγού «Παράμετροι Διαχείρισης Κινδύνου» ημερομηνία ισχύος την **Παρασκευή 26 Ιουλίου 2013**.

Οι αλλαγές αφορούν σε:

Επικαιροποίηση καταλόγου ομολόγων που είναι αποδεκτά ως περιθώριο ασφάλισης και ασφάλεια μέλους.

- Μεταβολή της **κεντρικής μεταβλητότητας** (fixed volatility) που λαμβάνει υπόψη του το **RI.VA.** για τον υπολογισμό περιθωρίων ασφάλισης παράγωγων προϊόντων στο δείκτη **FTSE/ATHEX LARGE CAP** από **40%** σε **42%**.
- Αλλαγή του **ποσοστού μεταβλητότητας** για το κλείσιμο θέσεων πώλησης σε δικαιώματα που χρησιμοποιείται για **υπολογισμό του κινδύνου μέλους (ΥΚΜ)** από **50%** σε **52%**.
- Μεταβολή της **κεντρικής μεταβλητότητας** (fixed volatility) που λαμβάνει υπόψη του το **RI.VA.** για τον υπολογισμό περιθωρίων ασφάλισης σε δικαιώματα προαίρεσης επί της μετοχής της «**ALPHA ΤΡΑΠΕΖΑ Α.Ε.**» (**ΑΛΦΑ**), από **55%** σε **52%**.
- Μεταβολή της **κεντρικής μεταβλητότητας** (fixed volatility) που λαμβάνει υπόψη του το **RI.VA.** για τον υπολογισμό περιθωρίων ασφάλισης σε δικαιώματα προαίρεσης επί της μετοχής της «**ΕΘΝΙΚΗΣ ΤΡΑΠΕΖΑΣ ΤΗΣ ΕΛΛΑΔΟΣ Α.Ε.**» (**ΕΤΕ**) από **70%** σε **67%**.
- Μεταβολή της **κεντρικής μεταβλητότητας** (fixed volatility) που λαμβάνει υπόψη του το **RI.VA.** για τον υπολογισμό περιθωρίων ασφάλισης σε δικαιώματα προαίρεσης επί της μετοχής της «**ΟΡΓΑΝΙΣΜΟΣ ΠΡΟΓΝΩΣΤΙΚΩΝ ΑΓΩΓΩΝ ΠΟΔΟΣΦΑΙΡΟΥ Α.Ε.**» (**ΟΡΑΡ**), από **53%** σε **50%**.
- Μεταβολή της **κεντρικής μεταβλητότητας** (fixed volatility) που λαμβάνει υπόψη του το **RI.VA.** για τον υπολογισμό περιθωρίων ασφάλισης σε δικαιώματα προαίρεσης επί της μετοχής της «**ΔΗΜΟΣΙΑΣ ΕΠΙΧΕΙΡΗΣΗΣ ΗΛΕΚΤΡΙΣΜΟΥ (ΡΡC)**», από **60%** σε **57%**.
- Μεταβολή της **κεντρικής μεταβλητότητας** (fixed volatility) που λαμβάνει υπόψη του το **RI.VA.** για τον υπολογισμό περιθωρίων ασφάλισης σε δικαιώματα προαίρεσης επί της μετοχής της «**ΤΡΑΠΕΖΑ ΠΕΙΡΑΙΩΣ Α.Ε.**» (**ΤΡΕΙΡ**), από **49%** σε **47%**.



ΧΡΗΜΑΤΙΣΤΗΡΙΟ
ΑΘΗΝΩΝ Α.Ε

Αγορά Παραγώγων

03.07.2013

Subject: Update of «RISK MANAGEMENT PARAMETERS»

We would like to inform you that a new version of «Risk Management Parameters» that will come in effect on **Wednesday, 03 July 2013**, is available.

Changes concerning:

Determination of Margin calculation parameters of «**PIRAEUS BANK S.A.**» stock Futures and stock Options products.

- Determination of Credit Margin for Stock Repo and short RA positions of «**PIRAEUS BANK S.A.**» products.
- Change of haircut percentages of «**PIRAEUS BANK S.A.**» stocks.
- Determination of Specific Risk parameters for member risk calculation of «**PIRAEUS BANK S.A.**» stocks.

25.07.2013

Subject: Update of «RISK MANAGEMENT PARAMETERS»

We would like to inform you that a new version of «Risk Management Parameters» that will come in effect on **Friday, 26 July 2013** is available.

Changes concerning:

Update of list of bonds which are accepted as collaterals for margin or member guarantee in the derivatives market.

- Change of **fixed volatility** parameter that **RI.VA.** uses for the margin calculation for the derivative products on the **FTSE/ATHEX LARGE CAP** which is being adjusted from **40%** to **42%**.
- Percentage change of **ask volatility**, for short position closing on options, that is being used for the **calculation of member margin** from **50%** to **52%**.
- Change of **fixed volatility** parameter that **RI.VA.** uses for the margin calculation for the derivative products on the stock of «**ALPHA BANK S.A.**», (**ALPHA**), is being adjusted from **55%** to **52%**.
- Change of **fixed volatility** parameter that **RI.VA.** uses for the margin calculation for the derivative products on the stock of «**NATIONAL BANK OF GREECE S.A.**», (**ETE**), is being adjusted from **70%** to **67%**.
- Change of **fixed volatility** parameter that **RI.VA.** uses for the margin calculation for the derivative products on the stock of «**GREEK ORGANISATION OF FOOTBALL PROGNOSTICS S.A.**», (**OPAP**) is being adjusted from **53%** to **50%**.
- Change of **fixed volatility** parameter that **RI.VA.** uses for the margin calculation for option derivative product on the stock of «**PUBLIC POWER CORPORATION SA**», (**PPC**) is being adjusted from **60%** to **57%**.
- Change of **fixed volatility** parameter that **RI.VA.** uses for the margin calculation for option derivative product on the stock of «**PIRAEUS BANK S.A.**», (**TPEIR**) is being adjusted from **49%** to **52%**.



ΧΡΗΜΑΤΙΣΤΗΡΙΟ
ΑΘΗΝΩΝ Α.Ε.

Αγορά Παραγώγων

9. ΠΡΟΓΡΑΜΜΑ ΜΟΝΑΔΑΣ ΕΚΠΑΙΔΕΥΣΗΣ - SCHEDULE OF TRAINING UNIT

Για πληροφορίες σχετικά με το πρόγραμμα μονάδας εκπαίδευσης επισκεφτείτε την ηλεκτρονική διεύθυνση:

<http://www.athex.gr/content/gr/ann.asp?AnnID=65868>